

1. Obiekt

KAPLICA CMENTARNA

2. Czas powstania

1910 r.

3. Miejscowość

GÓRECKO Kościelne

11. Zdjęcia, plan sytuacyjny, rzuty



4. Adres Górecko Kościelne
p-ta 23-640 Józefów Biłg.
nr hipoteczny

5. Przynależność administracyjna

województwo zamojskie

gmina Józefów

pow. BIEGORAJ

6. Poprzednie nazwy miejscowości

7. Przynależność administracyjna
przed 1 VI 1975

województwo lubelskie

powiat Biłgoraj

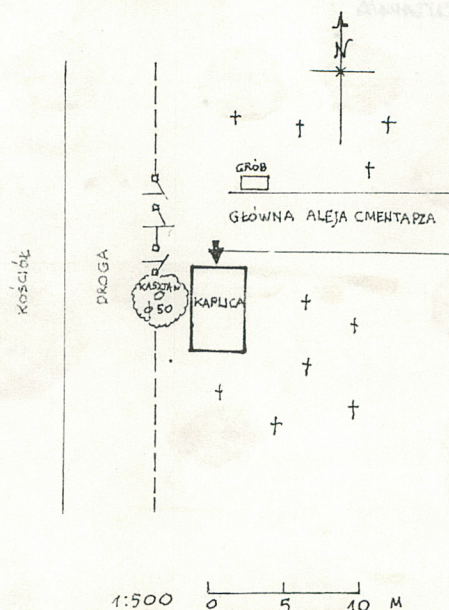
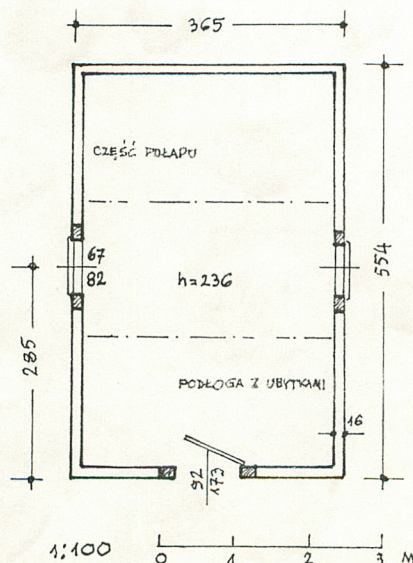
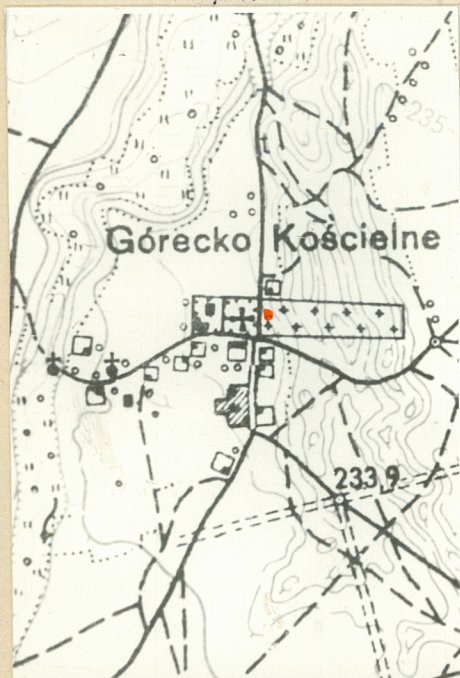
8. Właściciel i jego adres
Parafia rzym.-kat. Górecko Kośc.
p-ta 23-640 Józefów Biłg.
diec. lubelska

9. Użytkownik i jego adres

J.W.

10. Rejestr zabytków

Nr data



12. Autorzy, historia obiektu, określenia stylu.

Kaplica została zbudowana w 1910 r. przez miejscowych cieśli, za proboszcza ks. Kwarcińskiego. Miała w ołtarzyku obraz św. Onufrego, zapewne z dawnej kaplicy na cmentarzu kościelnym /1819 r./.

Pierwotnie była pokryta gontami, pokrycie zostało zmienione w nieznanym czasie na dachówkę.

Bezstylowa.

13. Opis (sytuacja, materiał i konstrukcja, rzut, bryła, elewacje, dach, wnętrze, wyposażenie, instalacje)

Kaplica usytuowana jest przy bramie wejściowej cmentarza grzebalnego, na jego zachodnim obrzeżu.

Drewniana, posadowiona na niskiej podmurówce z kamienia. Konstrukcji wieńcowej bez ostatków. Z zewnątrz oszalowana deskami przybijanymi pionowo z listwowaniem.

Założona na rzucie prostokąta, z wejściem od północy.

Bryła w formie prostej skromnej kaplicy.

W elewacji frontowej /północnej/ drzwi wejściowe, w połowie długości elewacji bocznych niewielkie okna 6-kwaterowe.

Przykryta dachem dwuspadowym, pokrytym dachówką cementową. Szczyt frontowy z gontowym daszkiem okapowym.

Więźba dachowa krokwiowo-belkowa, bezjętkowa.

Wewnątrz podłogi z ubitym. Pułap na dwu belkach ze znacznymi ubytkami.

Drzwi frontowe płycinowe, pojedyncze, otwierane do wnętrza. Instalacji nie ma.

| | | | |
|--|--|--|--|
| 14. Kubatura 47 m ³ | 15. Powierzchnia użytkowa 20 m ² | 16. Przeznaczenie pierwotne Kaplica cmentarna/trupiarnia/ | 17. Użytkowanie obecne składzik gospodarczy |
| 18. Prace budowlane i konserwatorskie, ich przebieg i dokumentacja | | 19. Stan zachowania (fundamenty, ściany zewnętrzne, ściany wewnętrzne, sklepienia, stropy, konstrukcje dachowe, pokrycie dachu, wyposażenie i instalacje) Podmurówka i ściany w stanie dobrym. Ubytki podłogi i pułapu. Pokrycie dachówkowe dobre. | |
| | | 20. Najpilniejsze postulaty konserwatorskie Konieczne uzupełnienie podłogi i pułapu, uporządkowanie i oczyszczenie wnętrza. W miarę możliwości zrekonstruowanie ołtarzyka z obrazem św. Onufrego a tym samym przywrócenie kaplicy jej pierwotnej funkcji. | |

21. Akta archiwalne (rodzaj akt, numer i miejsce przechowywania)

22. Bibliografia

Z. Młynarski, Sanktuarium św. Stanisława biskupa w Górecku Kościelnym. Wiad. diec. lub. 44:1970, nr 1/6s. 114

23. Źródła ikonograficzne i fotografie (rodzaj, miejsce przechowywania, sygnatury)

Inwent.: syt. 1:150 ; rzut, przekrój, 2 elewacje 1:50,
MT, J. Górak, 1990, OBiDZ w Zamościu

24. Uwagi różne

25. Opracował:

tekst Jacek Bartmiński, IX.1990 JBartmiński

plany, rysunki J.W.

zdjęcia fotogr. J.W.

Miejsce przechowywania negatywów OBiDZ w Zamościu

Karta po wypełnieniu podlega ochronie na podstawie przepisów prawa autorskiego.

26. Adnotacje o inspekcjach, informacje o zmianach itp. (daty, nazwiska wypełniających).

27. Załączniki