

Nr

A

B

C

D

E

F

G

H

I

J

K

L

M

N

O

P

R

S

T

U

V

W

X

Y

Z

1. Obiekt zabytkowy

DZWONNICA przy kośc. paraf.

2. Miejscowość

GÓRECKO KOŚC.

3. Wiek /XVIII /XIX

4. Styl

5. Kubatura m<sup>3</sup>

136

6. Powierzchnia w m<sup>2</sup>

a) zabytkowa

b) użytkowa

16

7. Materiał budowlany

Przed zniszczeniem

Po odbudowie

a) ściany

cegła

b) sklepienia

"

c) stropy

-

d) wiązania dachu

drewno

e) krycie dachu

gont

11. Ilość budynków

1

12. Ilość kondygnacji

2

13. Użytkowanie wnętrza według ilości:

a) izb mieszkalnych

b) innych pomieszczeń

c) piwnic

14. Grunty należące do zabytku:

ha

a) ogrody stylowe

b) sady i grunty uprawne

c) lasy

d) wody

e) inne

8. Wyposażenie architektoniczne

3 dzwony

15. Przeznaczenie pierwotne budynku

dzwonnice

16. Użytkowanie w latach ubiegłych

"

17. Użytkowanie obecne

"

18. Nadaje się do użycia na

9. Autorzy i data budowy i przebudowy

XVIII /XIX w.

19. Data, rodzaj i stopień zniszczeń i odbudowy

Data

O P I S

Zniszczenia %

Odbudowa %

VIII. 1939 r.

XI. 1939 r.

XII. 1945 r.

1968 r.

stan dobry

10. Udostępnienie

20. Przynależność administracyjna

a) województwo

lubelskie

b) powiat

Bitgóra

c) gmina

Górecko Stare

21. Stacja

Nazwa stacji

Odległość od stacji w km

a) kolejowa

Krasnobród

7

b) autobusowa

"

7

22. Właściciel i jego adres

Parafia rz. kat. 15 / m

23. Użytkownik i jego adres

j.w.

24. Inwestor i jego adres

25. Rejestr zabytku Nr

rok ..... miejsce przechowywania

26. Nazwa księgi hipotecznej

27. Nr hipoteczny

28. Akta

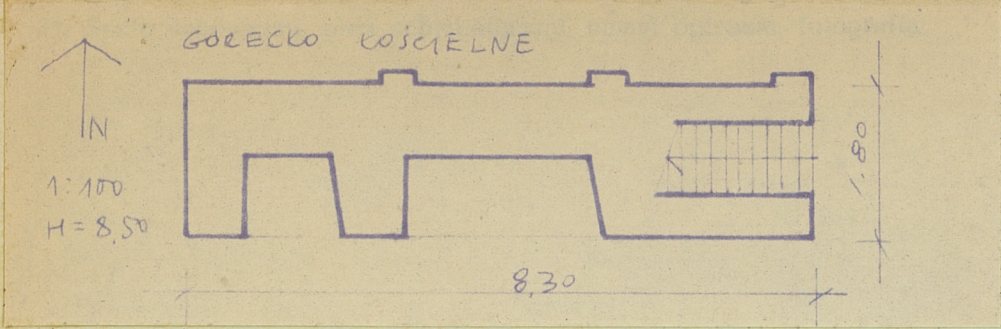
29. Fotografie

WKZ,

30. Inwentaryzacja pomiarowa



Z Y X W V U T S R P O N M L K J I H G F E D C B A Nr



32. Przebieg prac konserwatorskich

Rok	Wyszczególnienie prac	Koszt tys. zł

33. Koszty w tys. zł	Przewidywane	Rzeczywiste

34. Inspekcje

35. Uwagi różne

36. Wypełnił dnia 1959 r.  
M. Augustowska

37. Sprawdził dnia 1959 r.  
M. Chichewicz

