

Nr

II

A

B

C

D

E

F

G

H

I

J

K

L

M

N

O

P

R

S

T

U

V

W

X

Y

Z

1. Obiekt zabytkowy

PAŁAC

3. Wiek
XVII • XVIII

4. Styl

barok

5. Kubatura m³

6597

6. Powierzchnia w m²

515

a) zabytkowa:

b) użytkowa:

7. Materiał
budowlany

Przed zniszczeniem

Po odbudowie

a) ściany

cegła

b) sklepienia

II

c) stropy

cegła

d) wiązania
dachu

drewno

e) krycie dachu

płatek
blacha

11. Ilość budynków

1

12. Ilość kondygnacji

3,2,1,

13. Użytkowanie wnętrza
według ilości:

a) izb mieszkalnych

16

b) innych pomieszczeń

6

c) piwnic

3

14. Grunty należące do zabytku:

ha

a) ogrody stylowe

b) sady i grunty uprawne

c) lasy

d) wody

e) inne

15. Przeznaczenie pierwotne budynku

pałac

16. Użytkowanie w latach ubiegłych

II

17. Użytkowanie obecne

mieszkalne w części i mieszkalne

18. Nadaje się do użycia na

19. Data, rodzaj i stopień zniszczeń i odbudowy

Data

O P I S

Zniszczenia
%Odbudowa
%

VIII.1939 r.

XI.1939 r.

XII.1944 r.

1968 r.

zdeastowany

wniesiony - brak pokrycia,
stosownie, podług

2. Miejscowość

gm. Chetm

SEREBRYSZCZE

20. Przynależność administracyjna

a) województwo

lubelskie

b) powiat

chetmski

c) gmina

Oknów

21. Stacja

Nazwa stacji

Odległość
od stacji
w km

a) kolejowa

Chetm

4

b) autobusowa

Serebrynszcze

2

22. Właściciel i jego adres

Spółdzielnia Produkcyjna
w Serebrynszcze

23. Użytkownik i jego adres

j.w.

24. Inwestor i jego adres

9. Autorzy i data budowy i przebudowy

po XVIII w. rozbud. arch. Pał.
wet Antoni Fontana, 1961

10. Udostępnienie

25. Rejestr zabytku Nr

31/89

20.04.1967

rok

miejsce przechowywania

26. Nazwa księgi hipotecznej

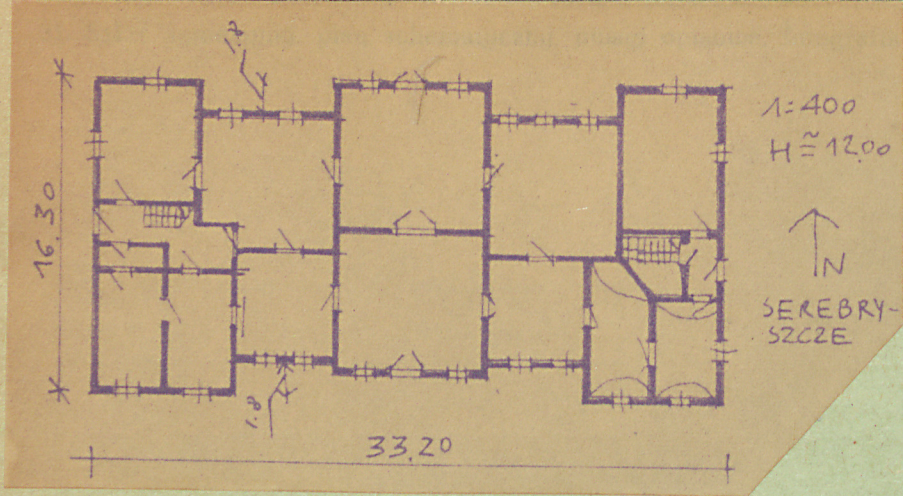
27. Nr hipoteczny

28. Akta

29. Fotografie

30. Inwentaryzacja pomiarowa

Z Y X W V U T S R P O N M L K J I H G F E D C B A Nr



32. Przebieg prac konserwatorskich

Rok	Wyszczególnienie prac	K o s z t tys. zł

33. Koszty w tys. zł	Przewidywane	Rzeczywiste

34. Inspekcje

35. Uwagi różne

36. Wypełnił dnia

37. Sprawdził dnia VI. 68r.
M. Mickiewicz

