

OSRODEK DOKUMENTACJI
ZABYTEKOW w WARSZAWIE

KARTA EWIDENCYJNA ZABYTEKOW
ARCHITEKTURY I BUDOWNICTWA

A B C D E F G H I J K L M N O P R S T U V X Y Z

178

Nr

LUBELSKIE

2349

1. Obiekt

KAPLICA CMENTARNA P.W. SW. ANNY

2. Czas powstania

ok. 1880 r.

3. Miejscowość

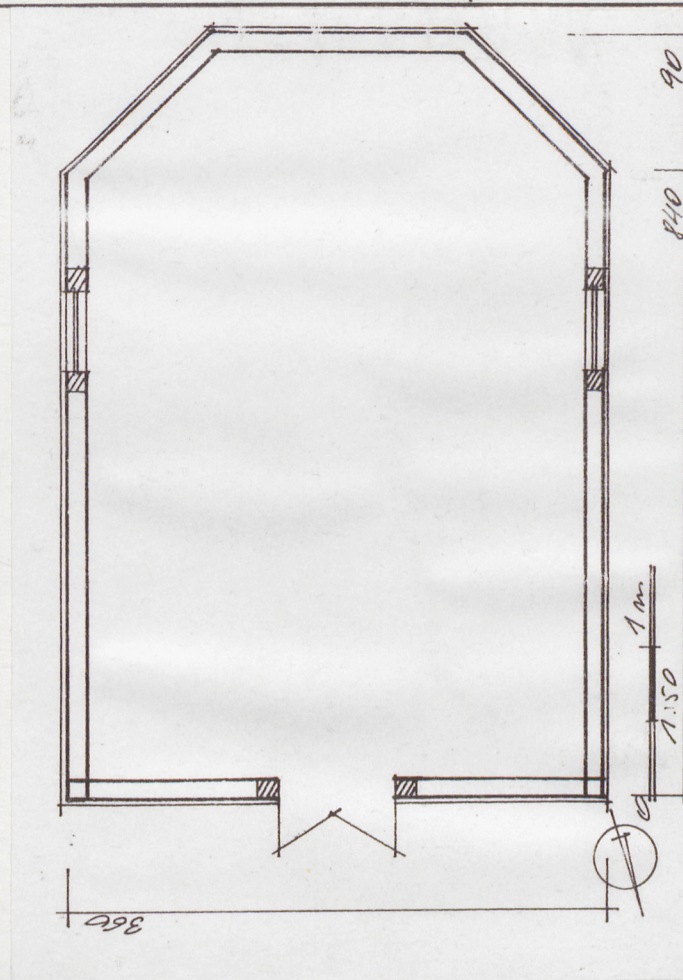
H A N N A



36261



36262



4. Adres

Hanna

nr hipoteczny

5. Przynależność administracyjna

województwo białskopodlaskie

gmina Hanna

pow. WŁODAWA

6. Poprzednie nazwy miejscowości

7. Przynależność administracyjna
1 VI 1975

województwo lubelskie

powiat Włodawa

8. Właściciel i jego adres

Paraf. rzym.-kat.
w Hannie

9. Użytkownik i jego adres

J.W.

10. Rejestr zabytków

Nr

data

12. Autorzy, historia obiektu, określenie stylu

Wybudowana w 4 ćw. XIX wieku ok. 1880 roku, po przejęciu kościoła przez cerkiew prawosławną użytkowana jako kościół. Po 1921 r. jako kaplica cmentarna.

Bez cech stylowych.

13. Opis (sytuacja, materiał i konstrukcja, rzut, bryła, elewacje, wnętrze, wyposażenie, instalacje)

- SYTUACJA:

Położona na cmentarzu katolickim, grzebalnym. Cmentarz na pn. od wsi, przy drodze Hanna - Sławatycze. Kaplica na zakończeniu alei głównej cmentarza. Zwrócona frontem na wsch., ku drodze i bramie głównej cmentarza.

- MATERIAŁ I KONSTRUKCJA:

Drewniana konstrukcji zrębowej. Podmurówka z cegły na zaprawie wapiennej. Podwalina dębowa o wym. 22x18 cm., łączona na nakładkę. Zrąb z bali sosnowych o szer. 25-27 cm, od zewnątrz szalowany. Podłoga deskowa na legarach. Strop belkowy z deskowym pułapem. Wieżba dachowa drewniana, krokwiowo-jętkowa. Dach kryty blachą ocynkowaną. Drzwi futrynowe, jednoskrzydłowe, deskowe proste. Okna drewniane, futrynowe jednoskrzydłowe, sześciopółowe z metalową kutą kratą w środku.

- RZUT:

Na planie prostokąta trójbocznie zamkniętego, jednoprzestrzenna. Wąskofrontowa.

- BRYŁA:

Prostopadłościan, zamknięty od zachodu trójbocznie. Nakryty dachem pięciopółaciowym odpowiednio do rzutu. Na środku dachu cebulasta wieżyczka z krzyżem w zwieńczeniu.

- ELEWACJE:

Na cokółach, szalowane pionowo ustawionymi deskami. Deski łączone "do czoła". Otwory okienne i drzwiowe prostokątne. Elewacja frontowa (wsch.) jednoosiowa. Na osi drzwi i niewielki okulus - okienko. Szczyt pionowo szalowany, złącza desek oblistwowane. Elewacje boczne pn. i pd. analogicznie opracowane, z małymi okienkami na środku. Elewacja tylna bez podziałów.

- WNETRZE:

Dostępne od frontu, doświetlone oknami bocznymi i okulusem frontowym. Z białą podłogą, nagim belkowym stropem.

- INSTALACJE:

Brak.

14. Kubatura	15. Powierzchnia użytkowa	16. Przeznaczenie pierwotne kaplica cmentarna	17. Użytkowanie obecne kaplica cmentarna
18. Prace budowlane i konserwatorskie, ich przebieg i dokumentacja Remont kapitalny w 1984 roku.		19. Stan zachowania (fundamenty, ściany zewnętrzne, ściany wewnętrzne, sklepienia, stropy, konstrukcje dachowe, pokrycie dachu, wyposażenie i instalacje) Stan zachowania bardzo dobry.	
		20. Najpilniejsze postulaty konserwatorskie Brak	

21. Akta archiwalne (rodzaj akt, numer i miejsce przechowania)

22. Bibliografia

- Zabytki architektury i budownictwa w Polsce, woj. bialsko-podlaskie, ODZ W-wa 1984 r., s-46

23. Źródła ikonograficzne i fotografie (rodzaj, miejsca przechowania sygnatury)

24. Uwagi różne

25. Opracował

tekst mgr Katarzyna Siedlaczek IX. 1992 r.
imię, nazwisko, data, podpis

plany, rysunki mgr Katarzyna Siedlaczek IX. 1992 r.
imię, nazwisko, data, podpis

zdjęcia fotograf. mgr Katarzyna Siedlaczek IX. 1992 r.
imię, nazwisko, data, podpis

miejsce przechowania negatywów PSOZ O/Biała Podlaska

Karta po wypełnieniu podlega ochronie na podstawie przepisów prawa autorskiego

26. Adnotacje o inspekcjach, informacje o zmianach (daty, imiona i nazwiska wypełniających)

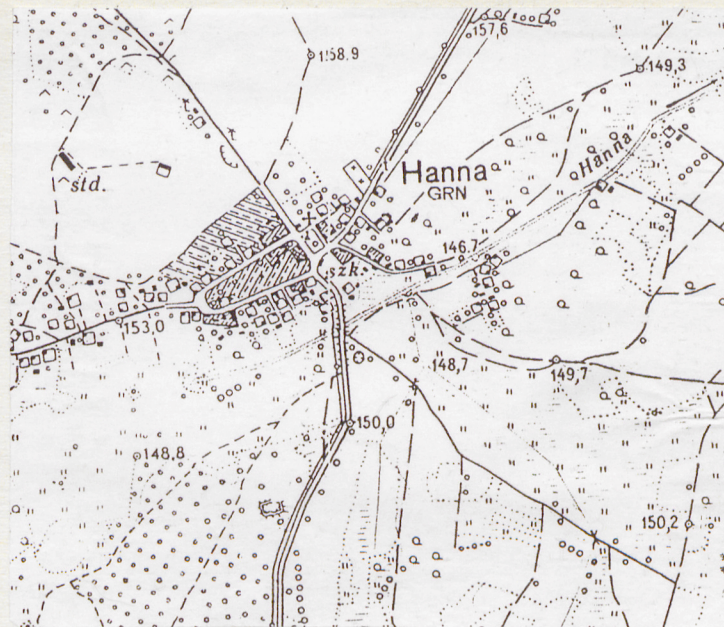
27. Załączniki

Wkładka - 1

1. Miejscowość	2. Obiekt (nazwa jak w karcie)	3. Zawartość wkładki (nazwa obiektu lub materiału uzupełniającego)
HANNA	Kaplica Cmentarna p.w. św. Anny	fotografie, plany



36260



1. KAPLICZKA PRZYDROŻNA
2. KAPLICA CMENTARNA



DO SEPULTURY



← DO CENTRUM

