

Nr

A

B

C

D

E

F

G

H

I

J

K

L

M

N

O

P

R

S

T

U

V

W

X

Y

Z

LUBELSKIE

2343

1. Obiekt zabytkowy

Plebania

~~III~~ PRZEBUDOWANA Z POZBAW. CELEM STYL

2. Miejscowość

Hanna

gmina w m.

3. Wiek XIX

4. Styl

5. Kubatura m³ 3306. Powierzchnia w m² 150

a) zabytkowa:

b) użytkowa:

20. Przynależność administracyjna

a) województwo

Lubelskie

b) powiat

(Hodawa)

c) gmina

Hanna

7. Materiał budowlany

przed zniszczeniem

po odbudowie

11. Ilość budynków

1

14. Grunty należące do zabytku:

ha

12. Ilość kondygnacji

1

a) ogrody stylowe

—

13. Użytkowanie wnętrza według ilości:

b) sady i grunty uprawne

5

a) izb mieszkalnych

8

c) lasy

—

b) innych pomieszczeń

3

d) wody

—

c) piwnic

1

e) inne

—

21. Stacja

Nazwa stacji

Odległość od stacji w km

a) kolejowa

Hodawa

23 km

b) autobusowa

w. m.

0,2 km.

22. Właściciel i jego adres

Parafia rzymsko-katolicka

23. Użytkownik i jego adres

Parafia rzymsko-katolicka

24. Inwestor i jego adres

9. Autorzy i data budowy i przebudowy

19. Data, rodzaj i stopień zniszczeń i odbudowy

Data

O P I S

Zniszczenia
%Odbudowa
%

VIII. 1939 r.

XI. 1939 r.

XII. 1945 r.

pokrycie dachu stoma

10. Udostępnienie

25. Rejestr zabytku Nr

rok..... miejsce przechowywania

26. Nazwa księgi hipotecznej

27. Nr hipoteczny

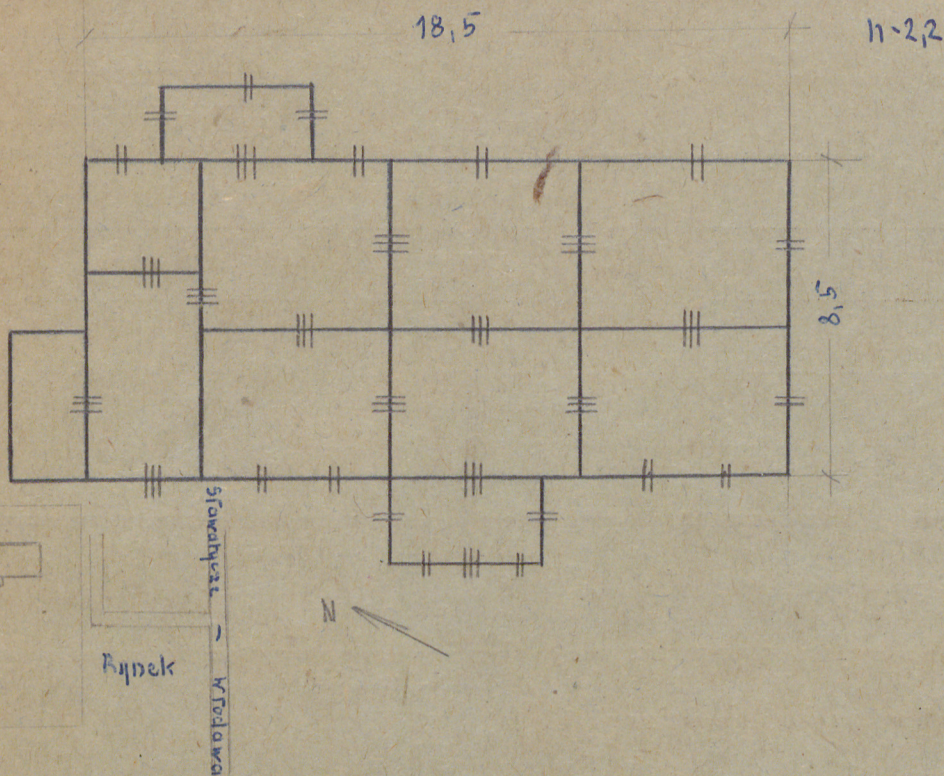
28. Akta

29. Fotografie

30. Inwentaryzacja pomiarowa

Z	Y	X	W	V	U	T	S	R	P	O	N	M	L	K	J	I	H	G	F	E	D	C	B	A	N _r
---	---	---	---	---	---	---	---	---	---	---	---	---	---	---	---	---	---	---	---	---	---	---	---	---	----------------

31. Szkic sytuacyjny, plan schematyczny, uwagi opisowe, fotografia



Zjednoczenie - zam. 1850, 18. 11. 57 - 12000 - kart.

32. Przebieg prac konserwatorskich

[illegible][illegible]

34. Inspekcje

35. Uwagi różne

36. Wypełnił dnia sierpień 1959
H. Sobieszczuk

37. Sprawdził dnia
XII.1967 J. SUTER