

A B C D E F G H I J K L M N O P R S T U V X Y Z

Nr 749
LUBELSKIE

1. Obiekt

1513 SPICHLERZ I w zespole pałacowo-dworsko-folwarcznym

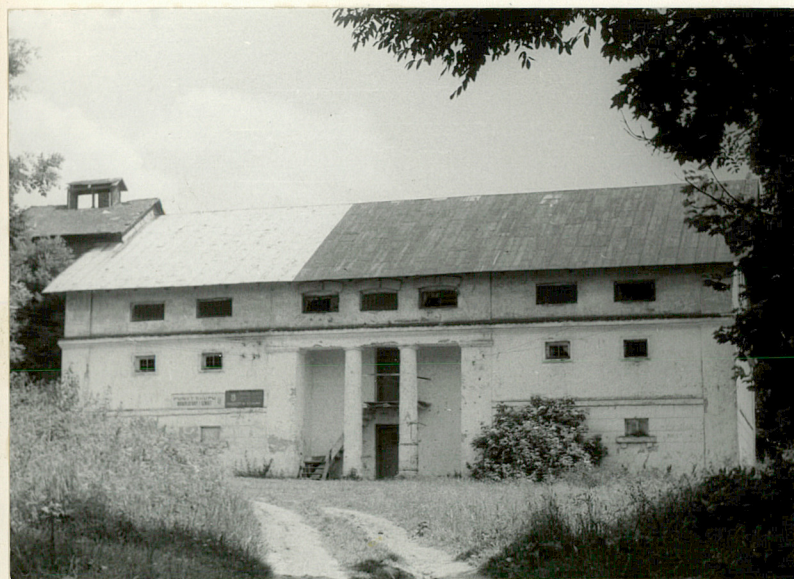
2. Czas powstania

2 ćw. XIX w.

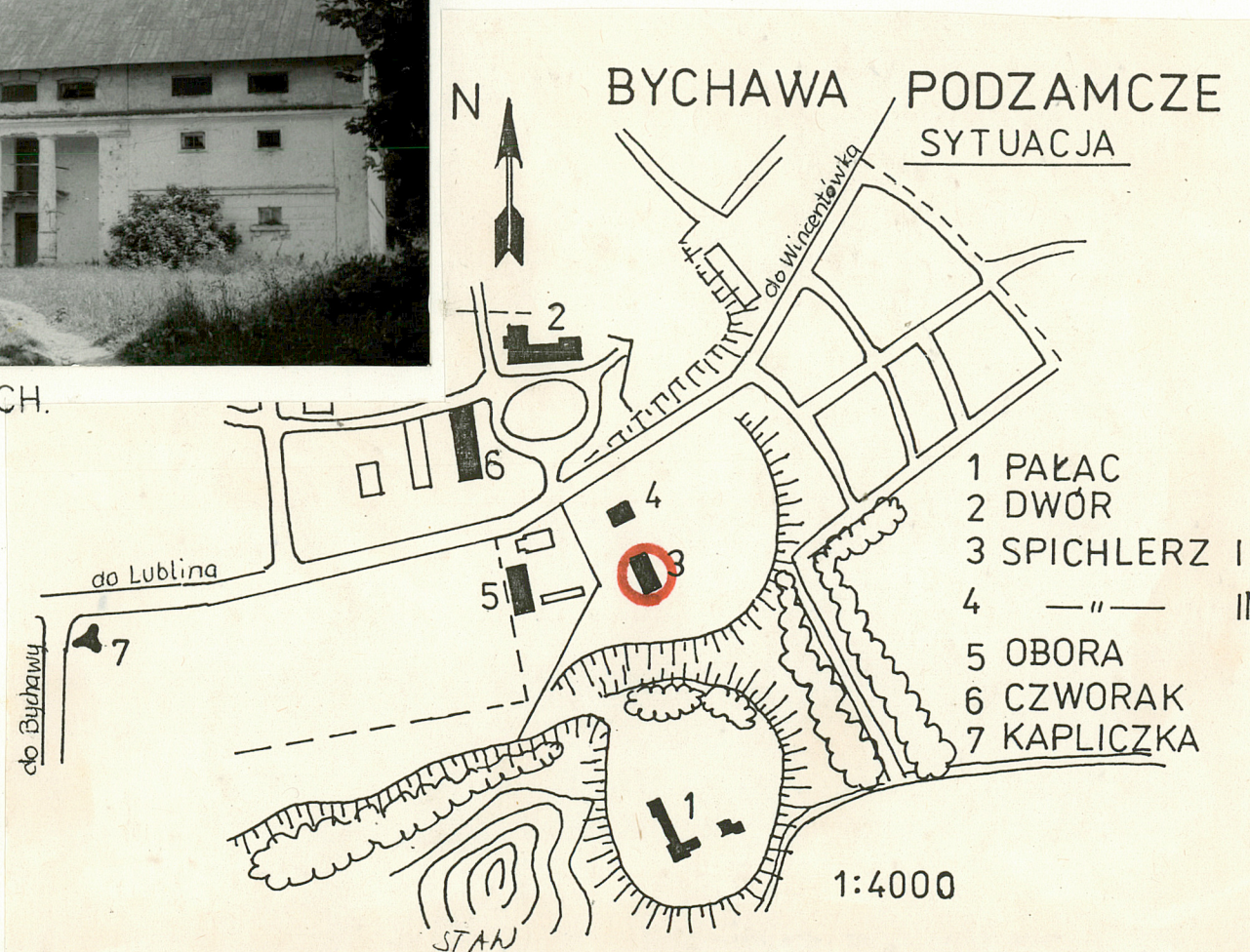
3. Miejscowość

BYCHAWA PODZAMCZE

11. Zdjęcia, rzut, przekrój, sytuacja, orientacja



ELEW. PŁD - ZACH.



4. Adres

Bychawa Podzamcze,
ul. Spółdzielcza 7
nr hipoteczny

5. Przynależność administracyjna

województwo .. lubelskie

gmina .. Bychawa

pow. LUBLIN

6. Poprzednie nazwy miejscowości

Kletno, Bichawa Oppidium,
Bychawa od XVII w.

7. Przynależność administracyjna

przed 1 VI 1975

województwo .. lubelskie

powiat .. Bychawa

8. Właściciel i jego adres

Spółdzielnia Kółek
Rolniczych w Bychawie

9. Użytkownik i jego adres

Spółdzielnia Kółek
Rolniczych w Bychawie

10. Rejestr zabytków

Nr A/291 data 31.03.67

Rozbudowa folwarku nastąpiła w latach 1828-56 za Karola Łaniewskiego. Wzniesiono wtedy m.in. murowany spichlerz dwukondygnacyjny z charakterystycznym portykiem wgłębnym oraz murowaną oborę /1848 r./. Przed 1856 rokiem miał miejsce pożar na folwarku, o bliżej nie znanym zakresie. Kolejna duża rozbudowa folwarku miała miejsce za czasów Antoniego Budnego /od 1890 r./.

Sytuacja:

W obrębie zespołu dworsko-folwarcznego, budynek zorientowany dłuższą osią N-S, zwrócony frontem na zachód, z portykiem wgłębnym zajmującym dwie kondygnacje. Spichlerz leży po prawej stronie drogi dojazdowej - lokalnej prowadzącej do kolonii Wincentówek.

Materiał i konstrukcja:

Murowany z cegły, tynkowany, o trzech kondygnacjach, nakryty dwuspadowym dachem krytym blachą, podpiwniczony. Wieźba krokwiowo - płatwiowa

Rzut: Drzwi jednoskrzydłowe /parter/ i dwuskrz. /pietro/

Założony w rzucie prostokąta, na planie trzynastokątowym, z nową przybudówką od zachodu /suszarnia ?/.

Bryła:

Korpus podpiwniczony, prostopadłościenny, trójkondygnacyjny. Od frontu niewyodrębniony, wgłębny portyk o dwóch kolumnach i lizenami po bokach. Korpus nakryty dwuspadowym dachem, konstrukcji drewnianej, krytym blachą. Przybudówka o wysokości nieco wyższej od korpusu, o charakterze wieżowym, z dachem dwuspadowym, nakrytym blachą, nietynkowana.

Elewacje:

Elewacja główna siedmioosiowa, roczłonkowana w poziomie gzymsem kordonowym, poniżej którego boniowania, i wieńczącym nad którym strefa okien mezzanino. W pionie roczłonkowana pilastrami - lizenami z których zewnętrzne spotykają się na narożach budynku a wewnętrzne wyznaczają rozpiętość portyku wgłębnego. Elewacja tylna podobna, lecz bez portyku. Elewacje boczne bez okien. Jedynie po dwa okna bliźnię w szczytach.

Instalacje:

Elektryczna.

<p>14. Kubatura</p> <p>1890 m³</p>	<p>15. Powierzchnia użytkowa</p> <p>270 m²</p>	<p>16. Przeznaczenie pierwotne</p> <p>spichlerz</p>	<p>17. Użytkowanie obecne</p> <p>spichlerz</p>
<p>18. Prace budowlane i konserwatorskie, ich przebieg i dokumentacja</p> <p>W okresie powojennym /po drugiej wojnie światowej/ budynek eksploatowany intensywnie bez ważniejszych remontów. Wymieniono jedynie pokrycie dachowe.</p>		<p>19. Stan zachowania (fundamenty, ściany zewnętrzne, ściany wewnętrzne, sklepienia, stropy, konstrukcje dachowe, pokrycie dachu, wyposażenie i instalacje)</p> <ul style="list-style-type: none"> - Konstrukcja ścian stan dobry, - Konstrukcja drewniana wymaga konserwacji, - Stolarka stan średni, brak skrzydeł okiennych. - Tynki stan zły. 	
		<p>20. Najpilniejsze postulaty konserwatorskie</p> <p>Budynek wymaga remontu ze szczególnym zwróceniem uwagi na elewacje oraz zabezpieczenie konstrukcji drewnianej dachu i poszczególnych poziomów.</p>	

21. Akta archiwalne (rodzaj akt, numer i miejsce przechowywania)

- Archiwum BDZ Lublin - zdjęcia,
- Archiwum BDZ Lublin - karta zielona,
- Księga Hipoteczna dóbr Bychawa I K 31 v
/Państwowe Biuro Notarialne w Lublinie/.

22. Bibliografia

- J.Czerepińska, Bychawa - pałac, skrócona dokum. naukowo-historyczna, maszynopis 1956-58, PP PKZ O/W-wa,
- Katalog Zabytków Sztuki, T.VIII, z.4, pow.bychawski
- A.Obrębska, Ewidencja parku w Podzamczu Bychawskim, PP PKZ O/Lublin, 1982, nr ewid. 2656 /BDZ Lublin/,
- P.Sygowski, Bychawa, Studium historyczno-urbanist., PP PKZ O/Lublin, 1984 r., nr ewid. 375 /BDZ Lublin/

23. Źródła ikonograficzne i fotograficzne (rodzaj, miejsce przechowywania, sygnatury)

- BDZ Lublin, fotografie
- Karta zielona
- J.Czerepińska, ewidencja parku, tamże,
- P.Sygowski, Bychawa, Studium..., tamże.

24. Uwagi różne PRACOWNIA ARCHITEKTURY ZABYTKOWEJ

-ABRYS- Sp. z o. o.
22-022 Lublin, ul. Okopowa 5a/42
tel 243-84
- 8020999 -



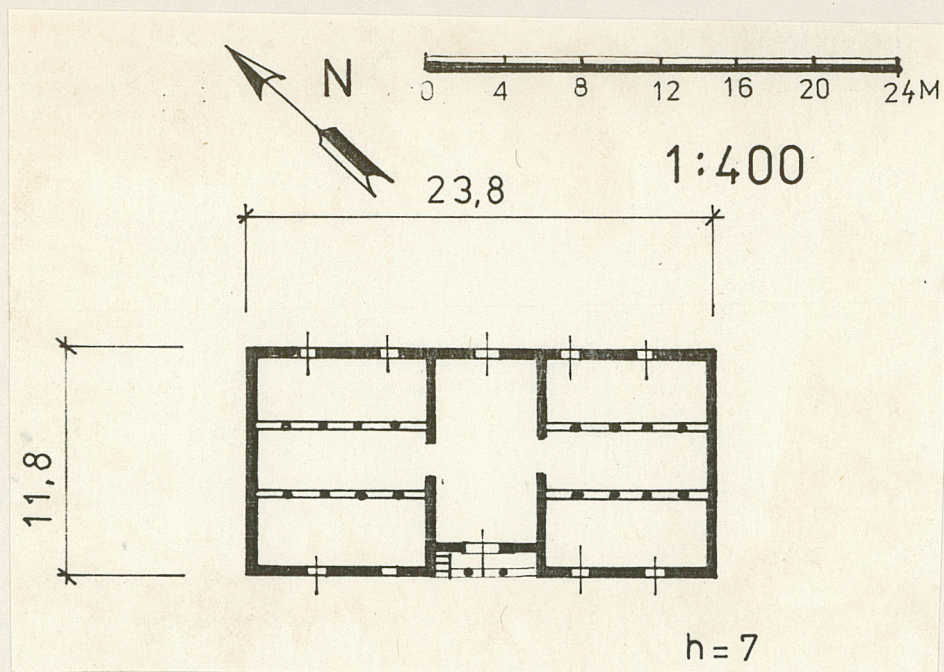
25. Opracował

tekst mgr Wojciech Koziejowski 1989 r.
..... imię, nazwisko, data, podpis
plany, rysunki mgr Wojciech Koziejowski Renata Koziejowska
..... imię, nazwisko, data, podpis
zdjęcia fotogr. 02. 1989
..... imię, nazwisko, data, podpis
miejsce przechowywania negatywów

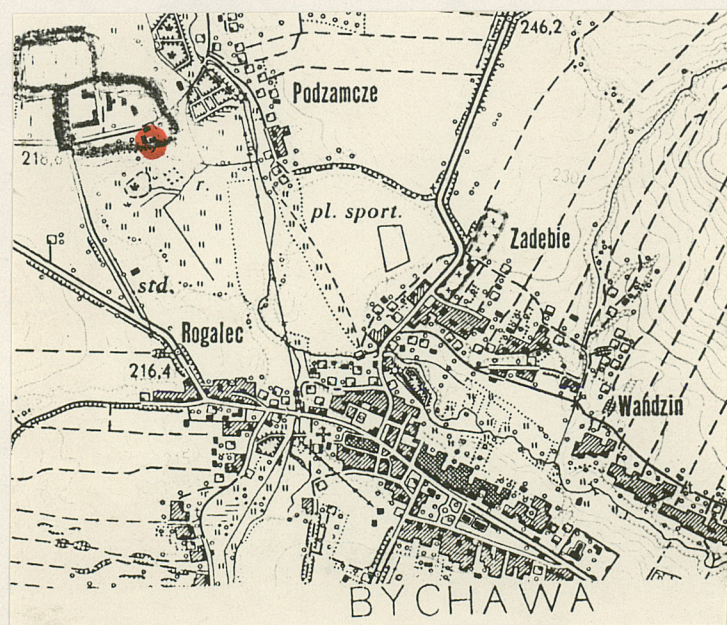
KARTA PO WYPEŁNIENIU PODLEGA OCHRONIE NA PODSTAWIE PRZEPISÓW PRAWA AUTORSKIEGO !

26. Adnotacje o inspekcjach, informacje o zmianach (daty, imiona i nazwiska wypełniających)

27. Załączniki



NAROŻNIK PŁD. -
ZACH



ELEW. PŁN. -ZACH.

mgr Wojciech Koziejowski
02.1989



ELEW. PŁN. - WSCH.



ELEW. PŁD. - ZACH.



ELEW. PŁD. - WSCH.



PORTYK

W. D. J.
mgr Wojciech Koziejowski
02.1989