

Nr

A

B

C

D

E

F

G

H

I

J

K

L

M

N

O

P

R

S

T

U

V

W

X

Y

Z

1. Obiekt zabytkowy

PAŁAC

3. Wiek

XVIII

4. Styl

barok

5. Kubatura m³

2630

6. Powierzchnia w m²

390

a) zabytkowa:

b) użytkowa:

7. Materiał budowlany

Przed zniszczeniem

Po odbudowie

a) ściany

cegła
kamień

b) sklepienia

cegła

c) stropy

drewno

d) wiązania dachu

"

e) krycie dachu

gont

11. Ilość budynków

1

12. Ilość kondygnacji

1,2

13. Użytkowanie wnętrza według ilości:

a) izb mieszkalnych

b) innych pomieszczeń

14

c) piwnic

2

14. Grunty należące do zabytku:

ha

a) ogrody stylowe

b) sady i grunty uprawne

c) lasy

d) wody

e) inne

8. Wyposażenie architektoniczne

15. Przeznaczenie pierwotne budynku

pałac

16. Użytkowanie w latach ubiegłych

słota podst.

17. Użytkowanie obecne

nieużytkowany

18. Nadaje się do użycia na

9. Autorzy i data budowy i przebudowy

19. Data, rodzaj i stopień zniszczeń i odbudowy

Data

O P I S

Zniszczenia
%Odbudowa
%

VIII.1939 r.

XI.1939 r.

XII.1945 r.

1968 r.

nieużytkowany - brak stolarki
drzewianej, malarstwa

10. Udostępnienie

klucz w

PGRN - 4 górze urzędowa
kopia 9-15

2. Miejscowość

DOROHUSK

gm. w/pn

20. Przynależność administracyjna

a) województwo

lubelskie

b) powiat

chełmski

c) gmina

Dorohusk

21. Stacja

Nazwa stacji

Odległość
od stacji
w km

a) kolejowa

Dorohusk

2

b) autobusowa

"

1

22. Właściciel i jego adres

PGRN - w Dorohusku

23. Użytkownik i jego adres

nieużytkowany

24. Inwestor i jego adres

25. Rejestr zabytku Nr

rok..... miejsce przechowywania

26. Nazwa księgi hipotecznej

27. Nr hipoteczny

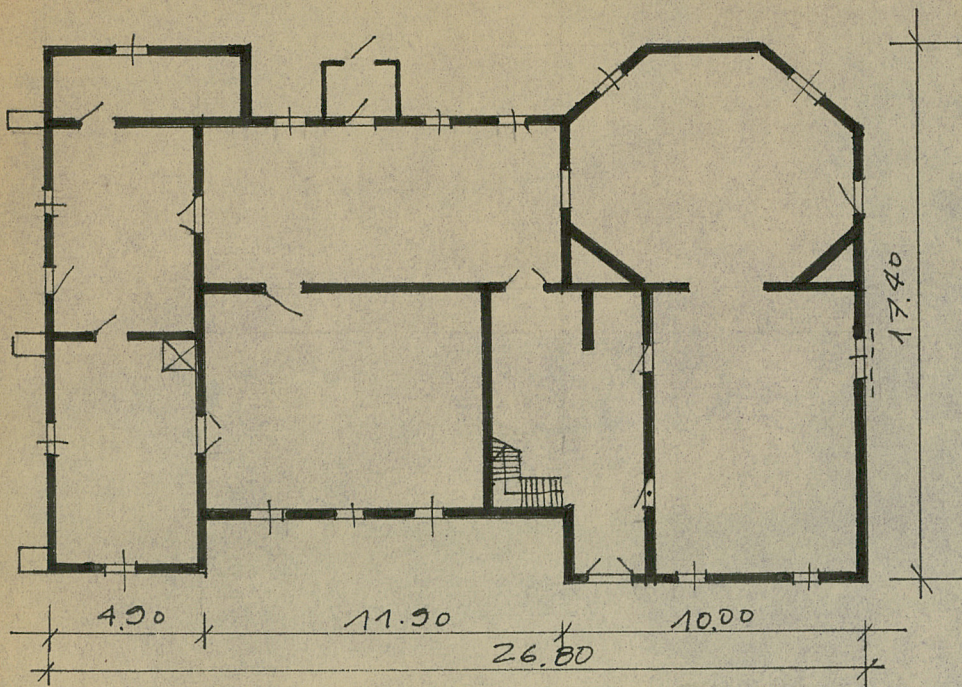
28. Akta

29. Fotografie

30. Inwentaryzacja pomiarowa

Z Y X W V U T S R P O N M L K J I H G F E D C B A Nr

↖ 1=250 H≈500 DOROHUSK



32. Przebieg prac konserwatorskich

Rok	Wyszczególnienie prac	K o s z t tys. zł

33. Koszty w tys. zł

Przewidywane

Rzeczywiste

34. Inspekcje

35. Uwagi różne

36. Wypełnił dnia

37. Sprawdził dnia VII. 68 r.

M. Mickiewicz

