

Nr

A

B

C

D

E

F

G

H

I

J

K

L

M

N

O

P

R

S

T

U

V

W

X

Y

Z

1. Obiekt zabytkowy

DWÓR

2. Miejscowość

gm. GRABOWIEC  
SKOMOROCZY WIELKIE DUZE

3. Wiek

I poł. XIX

4. Styl

klasycystyczny

5. Kubatura m<sup>3</sup>

ok. 1.300

6. Powierzchnia w m<sup>2</sup>

a) zabytkowa: 390 b) użytkowa:

20. Przynależność administracyjna

a) województwo lubelskie

lubelski

b) powiat

SKOMOROCZY

c) gmina

MAŁE GRABOWIEC SKOMOR.

7. Materiał budowlany

przed zniszczeniem

po odbudowie

11. Ilość budynków

1

14. Grunty należące do zabytku:

ha

a) ściany

cegła  
drewno

12. Ilość kondygnacji

1, 2

a) ogrody stylowe

2

b) sklepienia

cegła

13. Użytkowanie wnętrza według ilości:

b) sady i grunty uprawne

c) stropy

drewno

a) izb mieszkalnych

1

c) lasy

d) więzania dachu

drewno

b) innych pomieszczeń

9

d) wody

e) krycie dachu

blacha

c) piwnic

4

e) inne

21. Stacja

nazwa stacji

odległość od stacji w km

a) kolejowa

Międzyrzecz

12

b) autobusowa

Grabowiec

4 km

22. Właściciel i jego adres

GRN SKOMOROCZY MAŁE

8. Wyposażenie architektoniczne

15. Przeznaczenie pierwotne budynku

mieszkalny

16. Użytkowanie w latach ubiegłych

mieszkalny

17. Użytkowanie obecne

szkole, mieszkalny

18. Nadaje się do użycia na:

szkołę

23. Użytkownik i jego adres

P.C.R.N. Skomorochy Małe

G.S. Sklep Gromadki

Szkoła Podstawowa

24. Inwestor i jego adres:

9. Autorzy i data budowy i przebudowy

19. Data, rodzaj i stopień zniszczeń i odbudowy

Data

O P I S

znisz-  
czenia  
o/oodbu-  
dowa  
o/o

VIII. 1939 r.

XI. 1939 r.

XII. 1945 r.

1959 Lty stan murów

20

1966. Stan wnętrza, hygieny i konserwacji.

25. Rejestr zabytku nr

A/122/443

rok 1.08.1969

miejsce przechowywania

26. Nazwa księgi hipotecznej

27. Numer hipoteczny

28. Akta

29. Fotografie

30. Inwentaryzacja pomiarowa

10. Udostępnienie

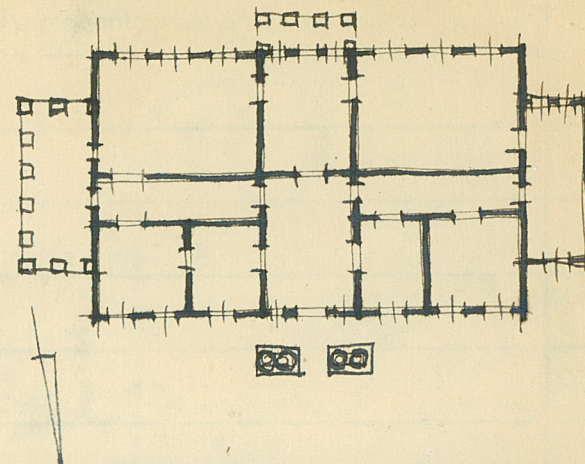


31. Szkic sytuacyjny, plan schematyczny, uwagi opisowe, fotografia



32. Przebieg prac konserw

rok



Budynek portowy z pięcioma piętami  
na osi. Dwie kondygnacje, wzniesiony na murze prostokątne z nowymi przylbicami przy brzołowych bokach.  
Układ wewnętrzny dwukondygnacyjny, symetryczny z murami  
na osi. Na zewnętrznej ścianie o podzieleniu z murami.  
Od frontu porty pięć z dwoma parami kolumn  
zwieńczonych trójkątnym gzymsowaniem, na którym kartusz  
z herbem Nefes. Od ogrodu na osi balkon wsparty na  
kolumnach filarów. Facjota zwieńczona trójkątnym gzymsowaniem  
nadbudowanym. Dachy nadszowe. W murze  
fryzowym dwa z budynkiem gospodarczym brzoła  
planowane półkolumnami.

33. Koszty  
w tys. zł

przewidywane

rzeczywiste

34. Inspekcje  
8. III 1957

35. Uwagi różne

36. Wypełnił dnia 12.11.54  
M. Lorkowski37. Sprawdził dnia  
11.11.66. J. Jankowski