

Nr

A B C D E F G H I J K L M N O P R S T U V W X Y Z

1. Obiekt zabytkowy

DZWONNICA

2. Miejscowość

GRABOWIEC

gł. w. m.

3. Wiek

XIX

4. Styl

klasycyzm

5. Kubatura m³

138

6. Powierzchnia w m²

a) zabytkowa: 23 b) użytkowa:

20. Przynależność administracyjna

a) województwo LUBELSKIE

b) powiat HRUBIESZEW

c) gmina GRABOWIEC

7. Materiał budowlany

Przed zniszczeniem

Po odbudowie

11. Ilość budynków

1

14. Grunty należące do zabytku:

ha

a) ściany

cegła

12. Ilość kondygnacji

2

a) ogrody stylowe

b) sklepienia

-

13. Użytkowanie wnętrza według ilości:

b) sady i grunty uprawne

c) stropy

drewno

a) izb mieszkalnych

c) lasy

d) więzania dachu

drewno

b) innych pomieszczeń

d) wody

e) krycie dachu

blacha

c) piwnic

e) inne

21. Stacja

Nazwa stacji

Odległość od stacji w km

a) kolejowa

Migeczyn

11

b) autobusowa

w/m

22. Właściciel i jego adres

8. Wyposażenie architektoniczne

Neomastyka, boniowanie

15. Przeznaczenie pierwotne budynku

dzwonnica

16. Użytkowanie w latach ubiegłych

dzwonnica

17. Użytkowanie obecne

dzwonnica

18. Nadaje się do użycia na

23. Użytkownik i jego adres

Parafia Rzymsko - Katol.
Grabowiec

24. Inwestor i jego adres

9. Autorzy i data budowy i przebudowy

Wybudowana w 1855r.

19. Data, rodzaj i stopień zniszczeń i odbudowy

Data

O P I S

Zniszczenia %

Odbudowa %

VIII.1939 r.

XI.1939 r.

XII.1945 r.

1959r.

Stan b. dobry

1

1966r.

Stan b. dobry

25. Rejestr zabytku Nr

rok miejsce przechowywania

26. Nazwa księgi hipotecznej

27. Nr hipoteczny

28. Akta

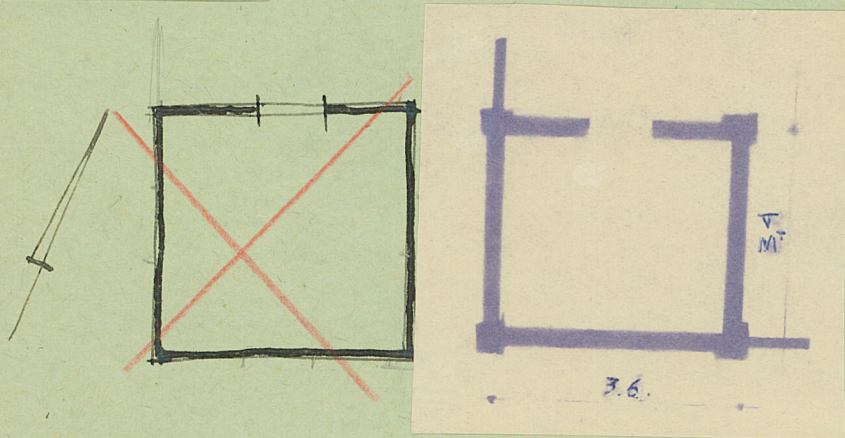
29. Fotografie

30. Inwentaryzacja pomiarowa

10. Udostępnienie

Z Y X W V U T S R P O N M L K J I H G F E D C B A Nr

31. Szkic sytuacyjny, plan schematyczny, uwagi opisowe, fotografie



32. Przebieg prac konserwatorskich

Rok	Wyszczególnienie prac	Koszt tys. zł

33. Koszty
w tys. zł

Przewidywane

Rzeczywiste

34. Inspekcje

Przewidywane	Rzeczywiste

35. Uwagi różne

36. Wypełnił dnia

3. V. 59

Chickie m

37. Sprawdził dnia

17. 6. 66. Jacek Dąbrowski