

321

A B C D E F G H I J K L M N O P R S T U V W X Y Z

Nr LUBELSKIE

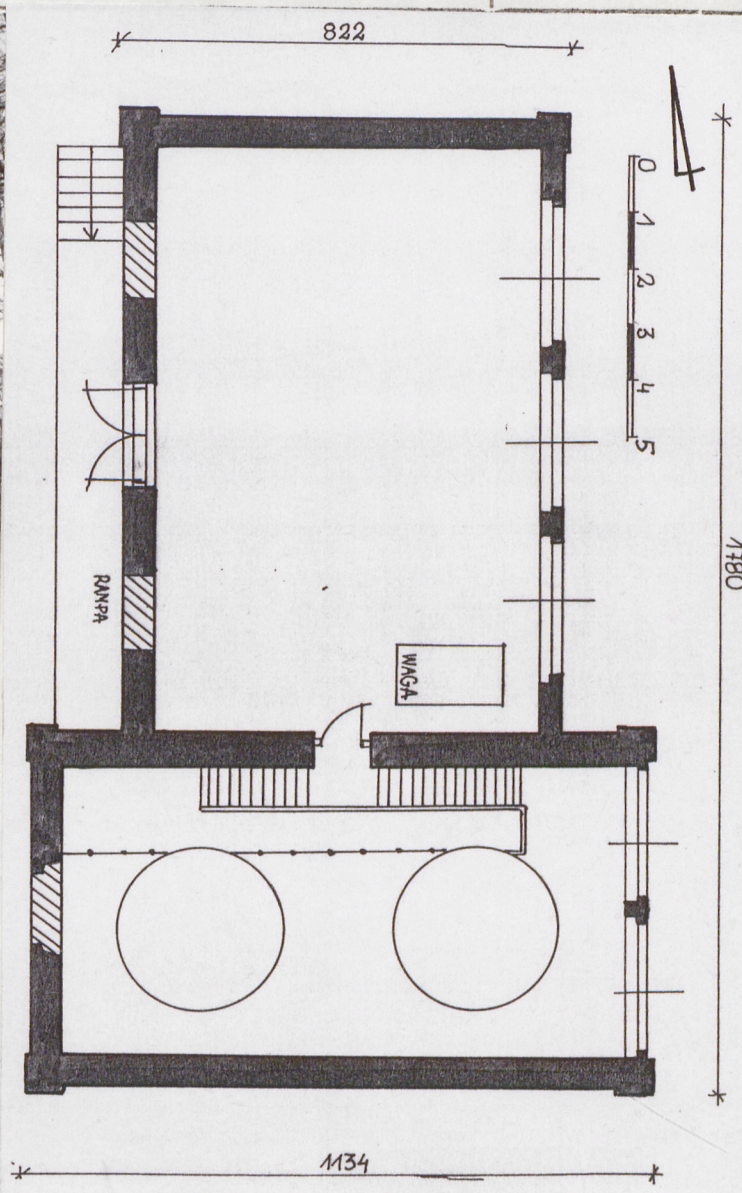
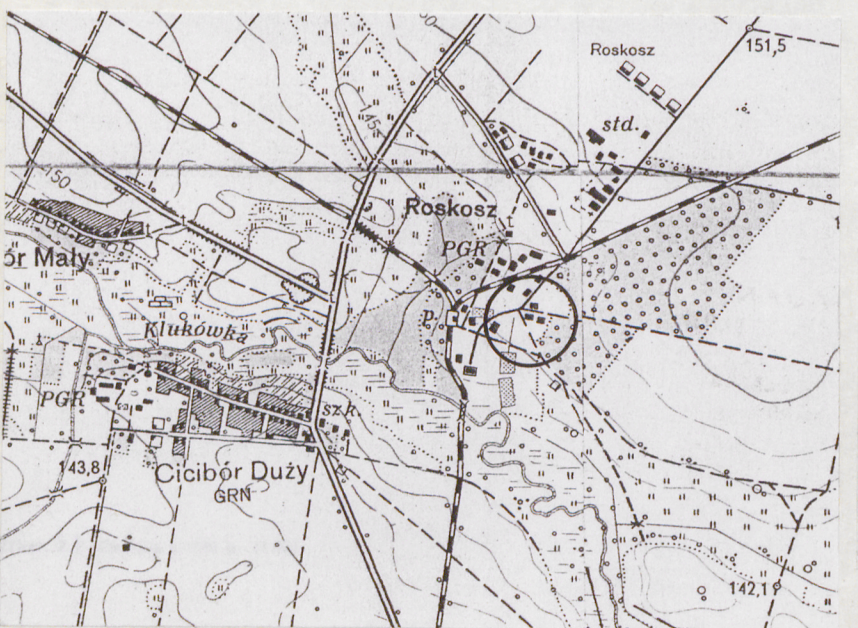
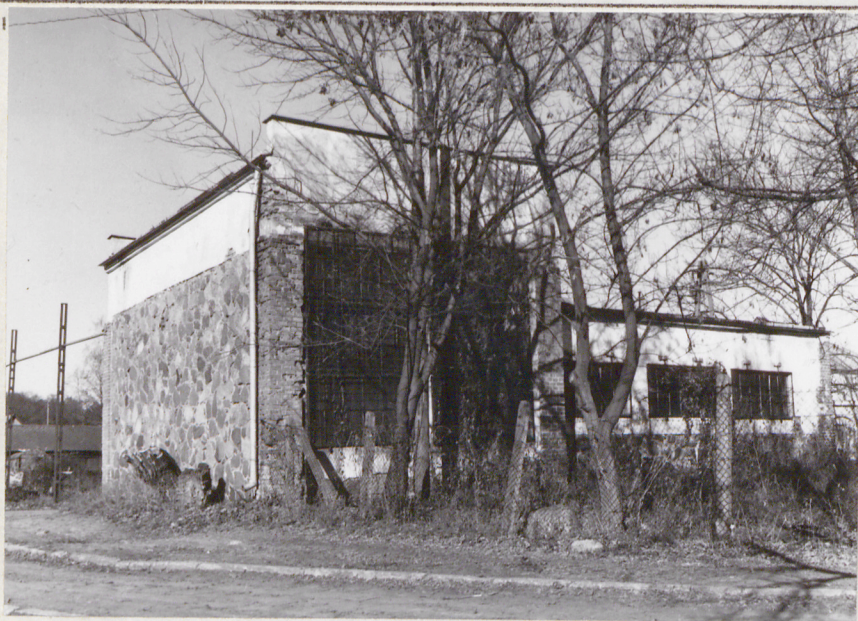
1. Obiekt

33/40

MAGAZYN SPIRYTUSOWY, w zespole dworskim

2. Czas powstania
ok. 1850 r.

3. Miejscowość
R O S K O S Z



4. Adres
Roskosz

ul. miejscowa

5. Przynależność administracyjna

województwo białskopodlaskie

gmina Biała Podlaska

pow. BIAŁA PODL.

6. Poprzednie nazwy miejscowości

7. Przynależność administracyjna
1 VI 1975

województwo lubelskie

powiat Biała Podlaska

8. Właściciel i jego adres
Agencja Rolna Własności
Skarbu Państwa
O/Lublin

9. Użytkownik i jego adres
PGR-Roskosz

10. Rejestr zabudów
Nr A-135 data 5.12.1983

12. Autorzy, historia obiektu, określenie stylu.

Wybudowany razem z pierwszą gorzelnią. Ok. 1975 roku zmieniono pokrycie dachowe.

Bez cech stylowych.

13. Opis (sytuacja, materiał i konstrukcja, rzut, bryła, elewacje, wnętrze i wyposażenie, instalacje).

- SYTUACJA:

Zespół dworski położony poza wsią, na pn.-wsch. od drogi Biała Podlaska - Konstantynów. Teren wielohektarowy podzielony na kilka części: park przydworski, część folwarczną, przysiekę zach., tereny zabudowań mieszkalnych, sadów, warzywników. W parku, na osi założenia stoi dwór, przy prowadzącej doń drodze od strony folwarku stajnia paradna. Folwark położony w części pn. założenia, zajmuje prostokątny plac. Budynki stare i nowe zlokalizowane bez wyraźnej myśli kompozycyjnej, stare skupione w tzw. zabudowie obrzeżnej. Przy granicy wsch. stoja w jednej linii obora, magazyn paszowy, magazyn spirytusowy/za drogą/, przy granicy z parkiem gorzelnia, po stronie zach. spichlerz, dawna gospodarcza wozownia, dawna kuźnia, przy pn. stodoła. Między spichlerzem a cieletnikiem magazyn części, równoległy do cieletnika. Wzdłuż granicy wsch. i zach. biega drogi dojazdowe do zespołu. Magazyn spirytusowy zlokalizowany pomiędzy gorzelnią a cieletnikiem, zwrócony frontem na zach. do oddzielającej go od zespołu drogi.

- MATERIAŁ I KONSTRUKCJA:

Murowany z kamieni polnych, łamanych usztywnionych cegłą czerwoną, tynkowaną. Posadzki cementowe. Stropy betonowe, wylewane. Wieżba dachowa drewniana, krokwiowa. Dach kryty blachą ocynkowaną. Drzwi i okna metalowe.

- RZUT:

W kształcie litery "T", dwuprzestrzenny /beczkoznia oraz magazyn spirytusowy/.

- BRYŁA:

Na wysokim cokole, parterowa, złożona z dwóch przylegających do siebie prostopadłościanów. Prostopadłościan pn. niższy, oba nakryte jednospadowymi dachami.

- ELEWACJE:

Elewacja frontowa zach. z drzwiami na osi w części pn. Dolne partie elewacji nietynkowane, naroża ujęte ceglanymi lizenami. Część górna/ściany kolankowe dachów/ tynkowane. Elewacja pn. i pd. bez podziałów. Elewacja wsch. pięciociowa, w części niskiej trzy szerokie okna, w części wysokiej dwa duże, prostokątne.

- WNĘTRZE:

Dostępne od frontu, wewnątrz drzwi między pomieszczeniami. Posadzki cementowe, tynkowane ściany i stropy. Oświetlenie od strony wsch.. W pomieszczeniu pn., beczkowni w narożniku pd.-wsch. waga. W pomieszczeniu pd. dwa cylindryczne zbiorniki, między nimi pomost stalowy ze schodami przy pn. ścianie. Nad zbiornikiem zach. otwór wywietrznika.

- INSTALACJE:

Elektryczna

<p>14. Kubatura</p> <p>3</p> <p>568 m</p>	<p>15. Powierzchnia użytkowa</p> <p>2</p> <p>142 m</p>	<p>16. Przeznaczenie pierwotne</p> <p>magazyn spirytusowy</p>	<p>17. Urzycowanie obecne</p> <p>magazyn spirytusowy</p>
<p>18. Prace budowlane i konserwatorskie, ich przebieg i dokumentacja</p> <p>Ok. 1975 roku wymieniono zbiorniki, wykonano nowe posadzki, stropy, podest, zamurowano część otworów zach.. Remont bieżący w 1992 roku.</p>		<p>19. stan zachowania (fundamenty, ściany zewnętrzne, ściany wewnętrzne, sklepienia, stropy konstrukcje dachowe pokrycie dachu, wyposażenie i instalacje)</p> <p>Obiekt w bardzo dobrym stanie technicznym</p> <p>20. Najpilniejsze postulaty konserwatorskie</p> <p>Brak.</p>	

21. Akta archiwalne (rodzaj akt, numer i miejsce przechowania)

24. Uwagi różne

22. Bibliografia

- Ewidencja parku w Roskoszy, 1981 r., mpis. w PSOZ Biała Podlaska
- Zabytki architektury i budownictwa w Polsce, woj. białsko-podlaskie, ODZ W-wa 1984r., s-24.

25. Opracował

mgr Stanisław Fiedorczuk 1994 r.

tekst

imię, nazwisko, data, podpis

plan, rysunki mgr Stanisław Fiedorczuk 1994 r.

imię, nazwisko, data, podpis

zdjęcia fotogr mgr Stanisław Fiedorczuk 1994 r.

imię, nazwisko, data, podpis

miejsce przechowania negatywów PSOZ O/Biała Podlaska

Karta po wypełnieniu podlega ochronie na podstawie przepisów prawa autorskiego

26. Adnotacje o inspekcjach, informacje o zmianach (daty, imiona i nazwiska wypełniających)

23. Źródła ikonograficzne i fotografie (rodzaj, miejsca przechowania, sygnatury)

27. Załączniki

Wkładka

1. Miejscowość

ROSKOSZ

2. Obiekt (nazwa jak w karcie)

Magazyn spirytusowy, w
zespole dworskim

3. Zawartość wkładki (nazwa obiektu lub materiału uzupełniającego)
fotografie, plany

