

1. Obiekt zabytkowy

KOŚCIÓŁ PAR. p.w. ŚW. JANA CHRZCICIELA

III

2. Miejscowość

BYCHAWA

gm. wpr

3. Wiek

XVII

4. Styl

renesans
barok

5. Kubatura m³

4.540

6. Powierzchnia w m²

a) zabytkowa: 480 b) użytkowa: 480

7. Materiał budowlany

Przed zniszczeniemPo odbudowie

a) ściany

kamień
cegła

b) sklepienia

cegła

c) stropy

drewno

d) więzania dachu

— " —

e) krycie dachu

blacha

11. Ilość budynków

1

12. Ilość kondygnacji

1

13. Użytkowanie wnętrza według ilości:

a) izb mieszkalnych —

b) innych pomieszczeń 8

c) piwnic —

14. Grunty należące do zabytku:

ha

a) ogrody stylowe

b) sady i grunty uprawne

c) lasy

d) wody

e) inne

amentary kości.

0,30

20. Przynależność administracyjna

a) województwo lubelskie

b) powiat Bychawa

c) gmina HRN Bychawa

21. Stacja

Nazwa stacji

Odległość od stacji w km

a) kolejowa

Niedzwica

16

b) autobusowa

15/m

—

22. Właściciel i jego adres

Parafia rzym. kat. w Bychawie

23. Użytkownik i jego adres

— " —

24. Inwestor i jego adres

8. Wyposażenie architektoniczne

pilastry, gzymsy, pilastry,
obr. okienne, portal głów.
szkarpły uskokowe.
Fragmenty dekoracji stiukowej
sklepienia za otwartym go.
sklepienie kolebkowe i lunetami

15. Przeznaczenie pierwotne budynku

sakralne

16. Użytkowanie w latach ubiegłych

— " —

17. Użytkowanie obecne

— " —

18. Nadaje się do użycia na

cele sakralne

9. Autorzy i data budowy i przebudowy

Budowany w l. 1603-1639
w stylu renesansu lub.
odbudowali kaplica * kruchty /
oraz szkarpy dodane później
zmieniły pierwotny wygląd
* XVIII w (?) kaplica boczna, 1897 r. przebud.

19. Data, rodzaj i stopień zniszczeń i odbudowy

Data

O P I S

Zniszczenia %

Odbudowa %

VIII.1939 r.

XI.1939 r.

XII.1945 r.

X.1959.

stan zachowania dobry

X.1965

STAN DOBRY

25. Rejestr zabytku Nr

KL. V-0a.169/56

rok 1956

69/1950, w.k.z. Lublin

miejsce przechowywania

26. Nazwa księgi hipotecznej

27. Nr hipoteczny

28. Akta

29. Fotografie WK2 Lublin

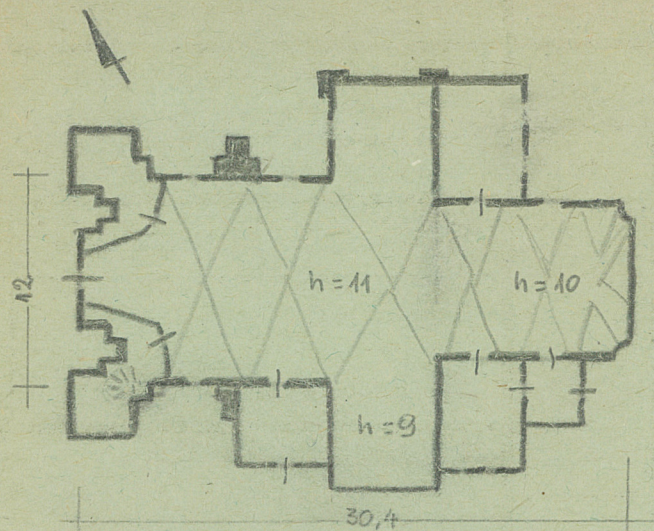
30. Inwentaryzacja pomiarowa

10. Udostępnienie

dostępny

CWD — Drukarnia W-wa, Bema 60. Zam. nr 349-5162

31. Szkic sytuacyjny, plan schematyczny, uwagi opisowe, fotografia



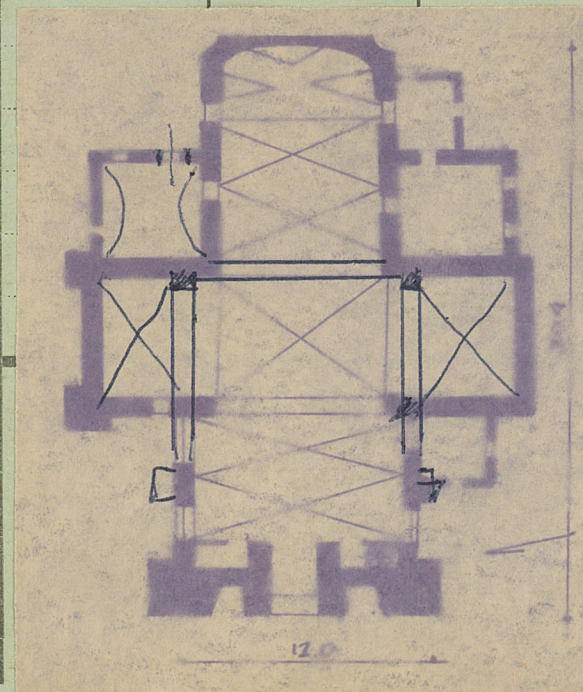
skich

szczególnienie prac

Koszt
tys. zł



Foto R. Bryhomski 1965.



36. Wypełnił dnia 6.x.1959
Młuch

37. Sprawdził dnia IX.1965.
mgr. Ryszard Bryhomski
[Signature]