

1. Obiekt zabytkowy

Dwór

2. Miejscowość

gm. Biała Pól.  
Roskosz

3. Wiek

XIX

4. Styl

/

5. Kubatura m<sup>3</sup>

2420

6. Powierzchnia w m<sup>2</sup>

a) zabytkowa: 544

b) użytkowa: 544

20. Przynależność administracyjna

a) województwo

Lubelskie

b) powiat

Biała Pól.

c) gmina

CICIBÓK DUŻY

7. Materiał budowlany

Przed zniszczeniem

Po odbudowie

11. Ilość budynków

1

14. Grunty należące do zabytku:

ha

a) ściany

cegła

b) sklepienia

—

c) stropy

drewno

d) więzania dachu

drewno

e) krycie dachu

Blacha

12. Ilość kondygnacji

1

a) ogrody stylowe

Park

6

b) sady i grunty uprawne

c) lasy

d) wody

e) inne

21. Stacja

Nazwa stacji

Odległość od stacji w km

a) kolejowa

Biała Pól.

ok 12

b) autobusowa

Cicibórk

ok 3

22. Właściciel i jego adres

Guspektorat P.S.R. Roskosz

8. Wyposażenie architektoniczne

drewno pomalowane  
podłoga pomalowana

15. Przeznaczenie pierwotne budynku

Dwór miesz.

16. Użytkowanie w latach ubiegłych

Dwór miesz.

17. Użytkowanie obecne

Biurowo miesz.

18. Nadaje się do użycia na

Biurowo wzgl. miesz.

9. Autorzy i data budowy i przebudowy

XIX w. arch. Fr. Jaszczak

19. Data, rodzaj i stopień zniszczeń i odbudowy

Data	O P I S	Zniszczenia %	Odbudowa %
VIII.1939 r.			
XI.1939 r.			
XII.1945 r.	<u>nie ujemny</u>		
<u>VIII 1954</u>	<u>stan obecny - dobry</u>		
<u>X. 66</u>	<u>17</u>		

23. Użytkownik i jego adres

Guspektorat P.S.R. Roskosz

24. Inwestor i jego adres

Guspektorat P.S.R. Roskosz

25. Rejestr zabytku Nr

rok ..... miejsce przechowywania

26. Nazwa księgi hipotecznej

27. Nr hipoteczny

28. Akta

29. Fotografie

30. Inwentaryzacja pomiarowa

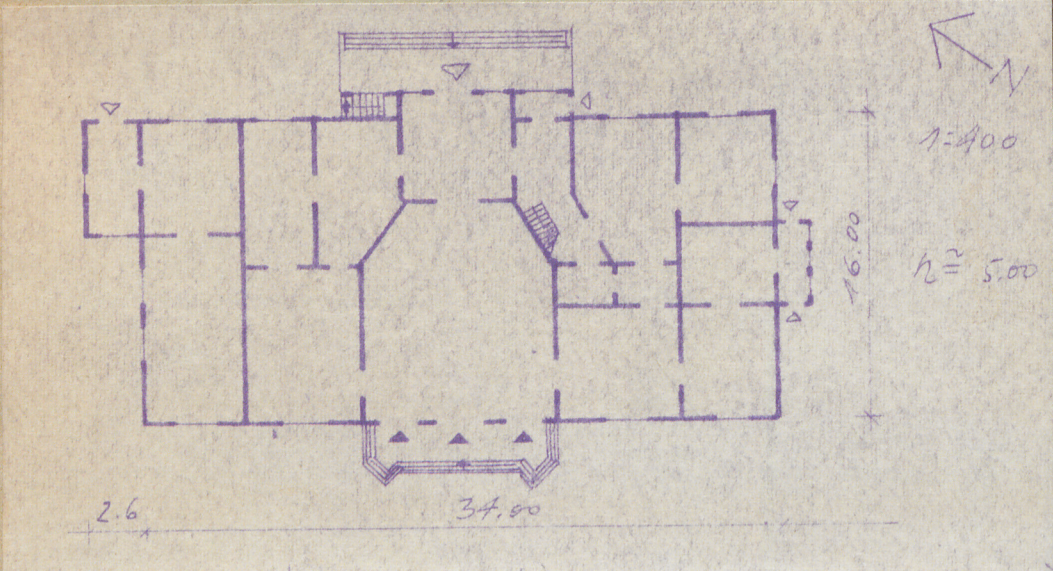
10. Udostępnienie

Dostępny



Z Y X W V U T S R P O N M L K J I H G F E D C B A Nr

31. Szkic sytuacyjny, plan schematyczny, uwagi opisowe, fotografia



32. Przebieg prac konserwatorskich

Rok	Wyszczególnienie prac	Koszt tys. zł

33. Koszty  
w tys. zł

Przewidywane

Rzeczywiste

34. Inspekcje


35. Uwagi różne

Δ  
66

Δ  
66

36. Wypełnił dnia 26 VII 1959

*[Signature]*

37. Sprawdził dnia X. 1960.  
M. MICKIEWICZ

