

OŚRODEK DOKUMENTACJI  
ZABYTEKÓW w WARSZAWIE

KARTA EWIDENCYJNA ZABYTEKÓW  
ARCHITEKTURY I BUDOWNICTWA

A B C D E F G H I J K L M N O P R S T U V X Y Z

199

Nr

LUBELSKIE

1. Obiekt

CERKIEW PRAWOSŁAWNA, OB. KOŚCIÓŁ PARAFIALNY P.W. NARODZENIA NMP

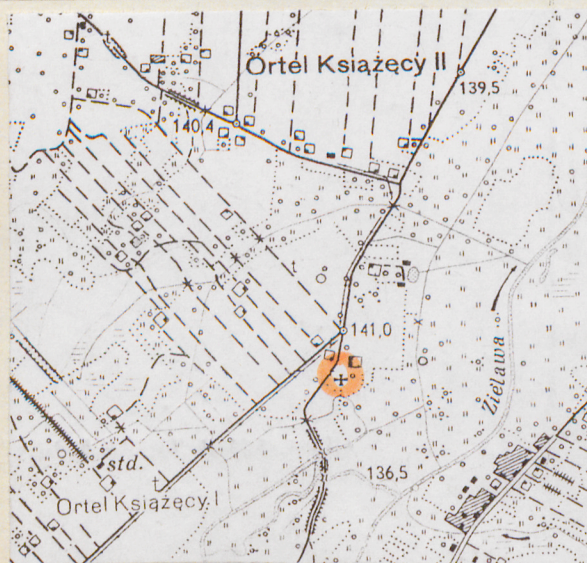
2. Czas powstania

ok. 1887 r.

3. Miejscowość

ORTEL KSIĄŻĘCY DRUGI

11. Zdjęcia, rzut, przekrój, sytuacja, orientacja



4. Adres

Ortel Książęcy

nr hipoteczny

5. Przynależność administracyjna

województwo białskopodlaskie

gmina Biała Podlaska

pow. BIAŁA PDL

6. Poprzednie nazwy miejscowości

7. Przynależność administracyjna  
1 VI 1975

województwo lubelskie

powiat Biała Podlaska

8. Właściciel i jego adres

Paraf. rzym.-kat.  
Ortel Książęcy

9. Użytkownik i jego adres

J.W.

10. Rejestr zabytków

A-212 2 dn. 10.03.1993

Nr

data

A-1397



12. Autorzy, historia obiektu, określenie stylu

- Wybudowany ok. 1887 r. z przeznaczeniem na cerkiew prawosławną, po 1920 r. zamieniona na kościół rzymskokatolicki. Cerkiew pierwotna fundacji Radziwiłłów rozebrana przed wybudowaniem obecnej.

13. Opis (sytuacja, materiał i konstrukcja, rzut, bryła, elewacje, wnętrze, wyposażenie, instalacje)

- Sytuacja: w środku wsi o rozproszonej zabudowie, przy drodze Biała Podlaska - Piszczac, na środku prostokątnego przykościelnego placu otoczonego metalowym ogrodzeniem, przy którym drzewa liściaste. Orientowany. Po stronie płn. murowana, nowa plebania.
- Materiał i konstrukcja: drewniany, o zrębowej konstrukcji ścian, obustronnie szalowanych, z lisicami. Podmurówka ceglana, tynkowana. Podłogi drewniane, na legarach, deskowe. Stropy belkowe, z podsiębitką deskową na którą nałożone klepkowe wzory. Więźba dachowa drewniana, konstrukcji konstrukcji krokwiowo-stolcowej z podwójnym rzędem stolców. Sygnaturka z niezależną słupowo-ramową konstrukcją. Dach kryty blachą ocynkowaną. Ganek na słupach. Okna skrzynkowe, jednoskrzydłowe, wielopolewe. Drzwi futrynowe, jedno- i dwuskrzydłowe, płycinowe. Schody na chór drewniane, jednobiegowe, proste.
- Rzut: złożony z nawy, prezbiterium, dwóch zakrystii, kruchty oraz dwóch lokalności przy kruchcie. Nawa prostokątna, jednoprzestrzenna. Prezbiterium od niej węższe zbliżone do kwadratu. Przy nim po obu stronach zakrystie, prostokątne, dające kościołowi w rzucie postać krzyża łacińskiego. Od zach. w szerokości nawy kruchta i dwie lokalności po bokach, płn. - klatka schodowa, pld. - magazynek. Kruchta zbliżona do kwadratu, lokalności prostokątne.
- Bryła: złożona z czterech przylegających do siebie prostopadłościanów. Dominuje prostopadłościan nawy głównej, kryjący w sobie także część z kruchtą, nakryty dwuspadowym dachem, poprzedzony od frontu gankiem na słupach nakrytym dwuspadowym dachem. Prezbiterium wysokością równe nawie, węższe od niej, nakryte dwuspadowym dachem o niższej kalenicy. Zakrystie niższe od zrębu, nakryte dachami pulpitowymi. Na środku dachu nawy głównej ostrosłupowa, ośmioboczna wieżyczka.
- Elewacje: wszystkie pionowo szalowane. Pod prostym gzymsem wieńczącym deskowa wyściółka, oraz profilowane końcówki krokwi. Okna nawy trojne - w środku prostokątne po bokach ze ściętymi narożnikami. Okna prezbiterium oraz zakrystii prostokątne. Wszystkie w profilowanym deskowym okładzie.  
Fasada: trójosiowa. Na osi środkowej dwuskrzydłowe drzwi, pod gankiem. Po bokach wąskie prostokątne okna. Drzwi płycinowe o ściętych górnych narożnikach. Ganek na czterech słupach. Szczyty pionowo odeskowane, wiatrownice z laubzegowym wzorem.  
Elewacje boczne: analogiczne, trójosiowe z następującym układem osi - po jednej na prezbiterium, zakrystię oraz nawę. Drzwi do zakrystii od strony zachodniej.  
Elewacja tylna bez podziałów.
- Wnętrze: Wejście główne od frontu, poprzez kruchtę do nawy, oraz boczne do zakrystii i dalej do prezbiterium. Z kruchty drzwi do lokalności. Wejście na chór muzyczny z lokalności płn.. Nawa jednoprzestrzenna, nakryta płaskim stropem, oświetlona oknami bocznymi. Chór nad kruchtą i lokalnościami bocznymi, wysunięty do przodu, na wspornikach, z ażurowym paratetem, ten zaś z laubzegowym wzorem. Ściany oszalowane klepką w dekoracyjne kwadraty i prostokąty. Analogicznie strop - oklepkowany w kwadraty. Prezbiterium otwarte całą swoją szerokością do nawy i jak nawa opracowane. Zamiast łuku tęczowego ażurowa krata. Prezbiterium doświetlają dwa okna boczne. Z prezbiterium drzwi do obu zakrystii. Zakrystie oświetlone pojedynczymi oknami, o ścianach malowanych i stropach z deskową podsiębitką. Kruchta z czterema otworami drzwiowymi, oszalowanymi ścianami i stroem.

c..d opisu na wkładce nr 1.



14. Kubatura	15. Powierzchnia użytkowa	16. Przeznaczenie pierwotne sakralne	17. Użytkowanie obecne sakralne
18. Prace budowlane i konserwatorskie, ich przebieg i dokumentacja Dobudowa pld. zakrystii ok.1965 r..Szalunki po 1980 r..		19. Stan zachowania (fundamenty, ściany zewnętrzne, ściany wewnętrzne, sklepienia, stropy, konstrukcje dachowe, pokrycie dachu, wyposażenie i instalacje) Nie budzi zastrzeżeń.	
		20. Najpilniejsze postulaty konserwatorskie Brak.	



21. Akta archiwalne (rodzaj akt, numer i miejsce przechowania)

22. Bibliografie

Zabytki architektury i budownictwa w Polsce, woj. bialsko-podlaskie, ODZ W-wa 1984 r., s-21

23. Źródła ikonograficzne i fotografie (rodzaj, miejsca przechowania sygnatury)

24. Uwagi różne

25. Opracował

tekst mgr Elżbieta Makowiecka XI.1990 r.

imię, nazwisko, data, podpis

plany, rysunki mgr Elżbieta Makowiecka XI. 1990 r.

imię, nazwisko, data, podpis

zdjęcia fotograf. mgr Elżbieta Makowiecka XI.1990 r.

imię, nazwisko, data, podpis

miejsce przechowania negatywów BBiDZ Biała Podl.

Karta po wypełnieniu podlega ochronie na podstawie przepisów prawa autorskiego

26. Adnotacje o inspekcjach, informacje o zmianach (data, imiona i nazwiska wypełniających)

27. Załączniki

Wkładki



1. Miejscowość

ORTEŁ KSIAŻĘCY

2. Obiekt (nazwa jak w karcie)

D. cerkiew prawosławna, ob.  
kość. paraf. p.w. Narodzenia NMP

3. Zawartość wkładki (nazwa obiektu lub materiału uzupełniającego)

opis, fotografie, plany

c.d.opisu:

Lokalność pld. o naturalnych ścianach i z belkowym stropem. Lokalność pln. wybita płytą. Obie doświetlone oknami fasady. W lokalności pln. wąskie drewniane, zabiegowe schody na chór muzyczny.

- Instalacje: elektryczna, odgromowa.

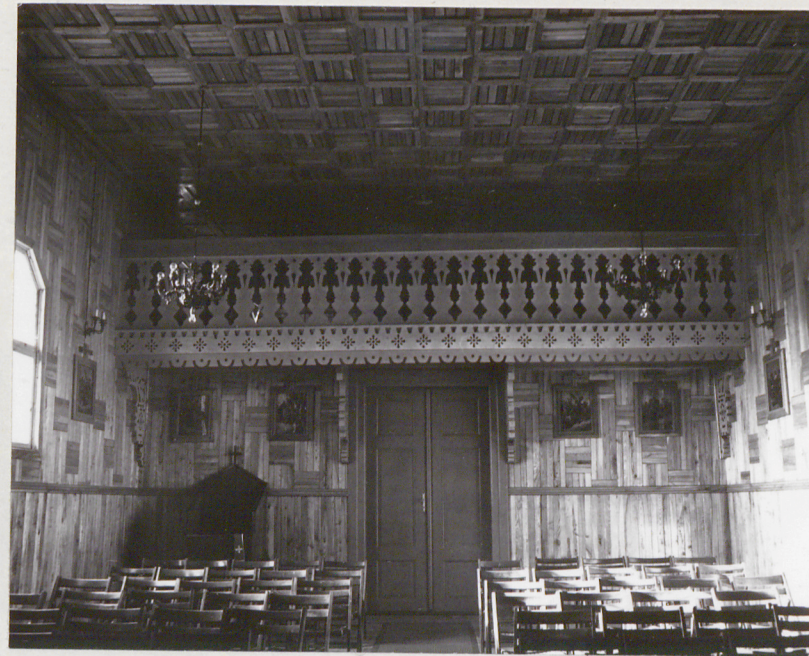


Wkładkę założył:

(imię, nazwisko, data)

Miejsce przechowywania negatywów:



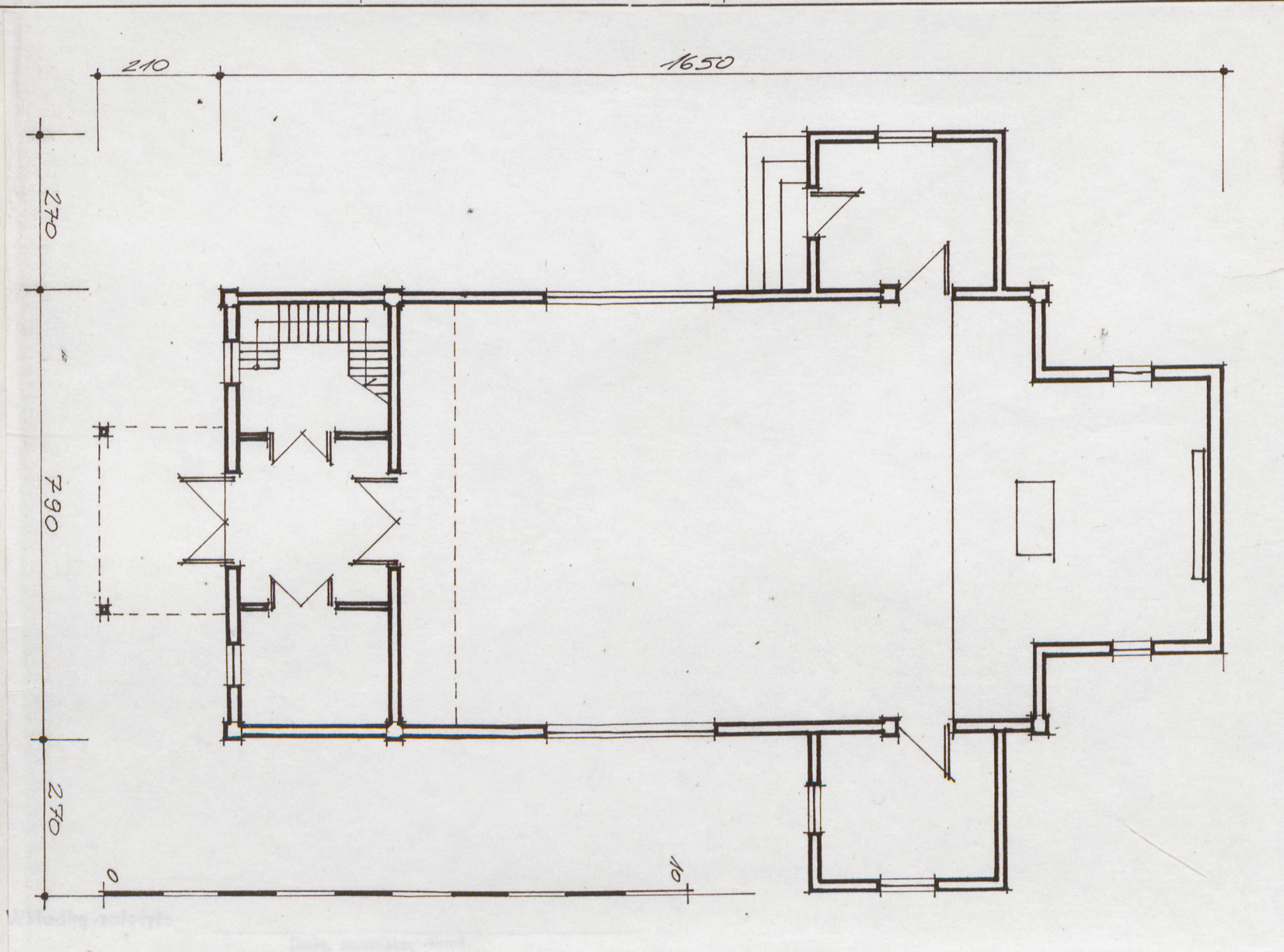




1. Miejscowość  
ORTEL KSIĄŻĘCY

2. Obiekt (nazwa jak w karcie)  
D. cerkiew prawosławna, ob.  
kość. o araf. p. w. Narodzenia NMP

3. Zawartość wkładki (nazwa obiektu lub materiału uzupełniającego)  
fotografie, plany



Miejsce przechowywania negatywów:



