

LUBELSKIE

2275

1. Obiekt

253/8 D. SPICHLERZ

2. Czas powstania

XVIII w.

3. Miejscowość

GOŚCIERADÓW ~~UKAZOWY~~

- FOLLARK

11. Zdjęcia, plan sytuacyjny, rzuty



Widok od pd.



Rysunki na wkładce.

4. Adres Gościeradów

nr hipoteczny

5. Przynależność administracyjna

województwo tarnobrzeskie

gmina Gościeradów

pow. KRAŚNIK

6. Poprzednie nazwy miejscowości

7. Przynależność administracyjna
przed 1.VI.1975

województwo lubelskie

powiat kraśnicki

8. Właściciel i jego adres:

Urząd Gminny
w Gościeradowie

9. Użytkownik i jego adres:

Stacja Skupu Tytoniu
w Gościeradowie

10. Rejestr zabytków

Nr 83 data 20.05.1977

autor zdjęć J. Libera v.1983 r.
data wykonania
miejsce przechowywania negatywów

Dokładna data budowy spichlerza nie jest znana. Wzniesiony zapewne w l. 80-tych XVIIIw. Kilkakrotnie restaurowany. W czasie drugiej wojny budynek użytkowany jako więzienie hitlerowskie. Pierwotnie prawdopodobnie dwukondygnacyjny. Częściowo przebudowany po 1953 r. - nadbudowane drewniane półpiętro; obniżono dach zmieniając pokrycie z gontu na papę. Od roku 1978 użytkowany jako magazyn tytoniowy; od pn. zamurowano przejazd.

Sytuacja: spichlerz usytuowany na pn.-wsch. od pałacu, w odległości ok. 100 m. Ustawiony na terenie obszernego dziedzińca gospodarczego, elewacją frontową zwrócony na pn.

Plan i bryła: założony na planie wydłużonego prostokąta, dwukondygnacyjny, z przejazdem na osi /obec. nieczynny/ i dodatkowymi dwoma wejściami bocznymi od frontu.

Materiał i technika: wzniesiony z pełnej cegły ceramicznej na zaprawie cementowo-wapiennej; nietynkowany z wyjątkiem detalu architektonicznego. W ścianach widoczne otwory maczulcowe; drewniana nadbudówka konstrukcji ryglowej.

Dach: bardzo niski, dwuspadowy kryty papą /pierwotnie gontem/; krokwie wsparte na murłatach, dodatkowe dwie ściany stolcowe proste wzmocnione zastrzałami oraz kleszczami, stolce z podwójnymi mieczami; krokwie dodatkowo wzmocnione prowizorycznymi współczesnymi "słupkami" oraz kleszczami; krokwie w szczycie łączone na nakładkę.

Elewacje: elewacja frontowa /pn./ o zaakcentowanej osi środkowej, z półkoliście zamkniętym przejazdem ujętym dwiema kolumnami tokańskimi ustawionymi na wysokich cokołach, podtrzymującymi profilowany gzyms koronujący. Po bokach dwa otwory wejściowe zamknięte łukami koszowymi. Otwory okienne niewielkie, prostokątne rozmieszczone w dwóch kondygnacjach, od pn. na drugiej kondygnacji znacznie szersze i zwieńczone półkoliście. Partia środkowa, podmurówka, obramienia otworów, gzyms wieńczący i boniowane naroża budynku - otynkowane. Elewacja tylna z rozmieszczonymi symetrycznie otworami okiennymi zamkniętymi prosto lub odcinkowo; pośrodku zamurowany d. otwór przejazdowy. Elewacje szczytowe ślepe. Drzwi dwuskrzydłowe, nabijane klepkami w kwadrat, klepki mocowane metalowymi ćwiekami.

Wnętrze: podłogi sosnowe, w przejeździe wyłożone płytami; strop belkowy wsparty na tragarzu /o wym. ok. 40 x 40/, podtrzymywany przez dwa betonowe słupy; we wsch. części biura magazynu /płyty pilśniowe/ oraz schody drewniane na I piętrze; na piętrze również tragarz wsparty na drewnianych słupach; z piętra przy ścianie zach. schody drewniane prowadzące na poddach.

14. Kubatura	15. Powierzchnia użytkowa zabudowy	16. Przeznaczenie pierwotne	17. Użytkowanie obecne
2941 m ³	387 m ²	gospodarcze	gospodarcze

18. Prace budowlane i konserwatorskie, ich przebieg i dokumentacja

19. Stan zachowania (fundamenty, ściany zewnętrzne, ściany wewnętrzne, sklepienia, stropy, konstrukcje dachowe, pokrycie dachu, wyposażenie i instalacje)

Stan obiektu dość dobry. Częściowo zniszczone tynki oraz naruszone trzony i cokoły kolumn.

/cd. p. 13/

Instalacje: budynek wyposażony w instalację elektryczną i odgromową.

20. Najpilniejsze postulaty konserwatorskie

Uzupełnienie muru i tynków w partii środkowej elew. frontowej.

21. Akta archiwalne (rodzaj akt, numer i miejsce przechowywania)

22. Bibliografia

Kat. Zab. Szt. w Polsce, T. VIII woj. lubelskie,
z. 9, pow. kraśnicki, W-wa 1961, s. 9.

Zofia Baranowska- Gościeradów, woj. lubelskie, pow.
Kraśnik. Zespół pałacowy. Dokumen-
tacja historyczno-architektoniczna
/maszynopis/, PP PKZ O/Warszawa,
1966 /przechowywany w BB i DZ w
Tarnobrzegu/.

23. Źródła ikonograficzne i fotografie (rodzaj, miejsce przechowywania, sygnatury)

Neg. PKZ O/Lublin PDE-H: nr: 1677, 1682.

24. Uwagi różne

25. Wypełnił

Tekst: mgr B. Stanek

Rys.: mgr Jerzy Libera

26. Sprawdził

27. Załączniki: wkładka nr 1.

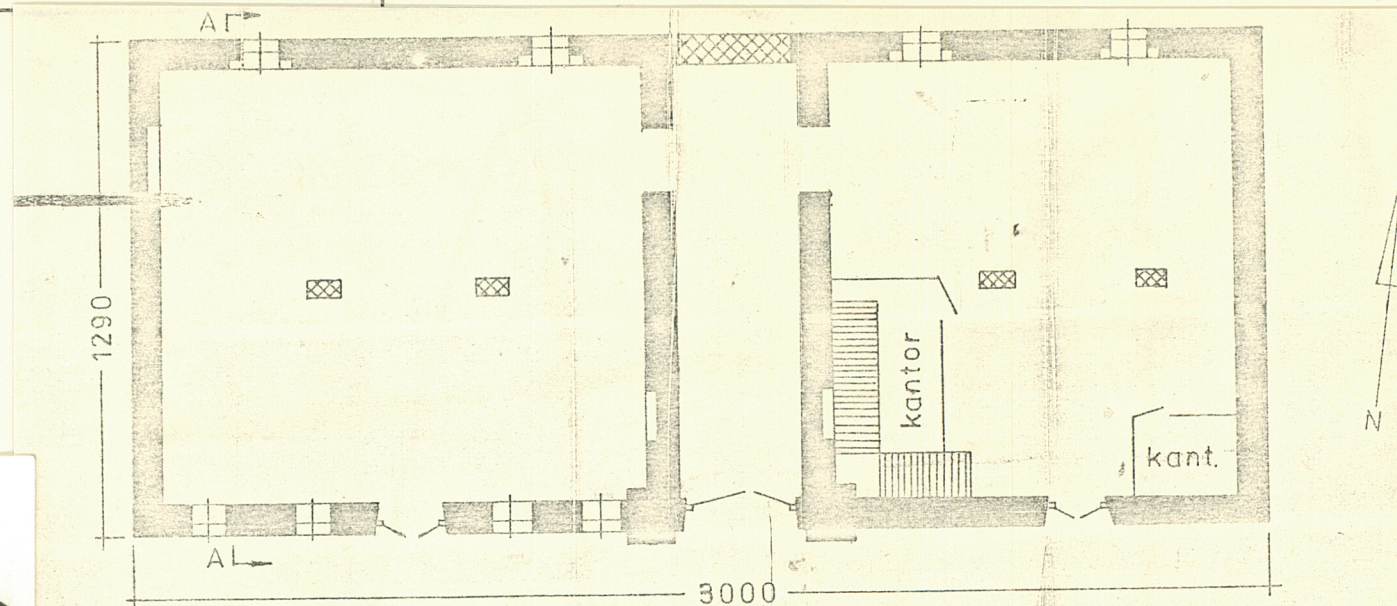
1. Miejscowość

GOŚCIERADÓW

2. Obiekt (nazwa jak w karcie)

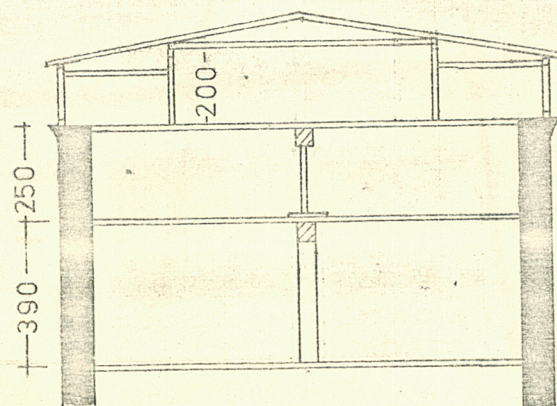
D. SPICHLERZ

3. Zawartość wkładki (nazwa obiektu lub materiału uzupełniającego)

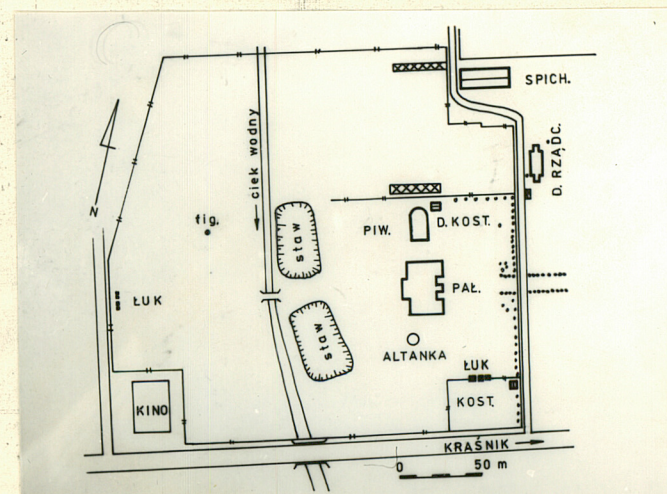


RZUT PRZYZIEMIA

1:200



PRZEKRÓJ A-A



widok od pn.-zach.

Wkładkę założył: Jerzy Libera 03.1984

(imię, nazwisko, data)

Miejsce przechowywania negatywów: PKZ O/Lublin - PDEH

jed. W.A. Olsztyn z. 135/S
OZGraf. Z.P. Ostróda z. 676 n. 40 000

Wzór ODZ 1978 r.