

1. Obiekt

109/6 PIWNICA, w zespole dworsko-parkowym

2. Czas powstania

1 poł. XIX w.

3. Miejscowość

KŁODNICA DOLNA

4. Adres

Kłodnica Dolna

dz. nr 134/1

nr hipoteczny [redacted] Sąd Rej. V. Wydz.

Ks. Wiecz. Kraśnik

5. Przynależność administracyjna

województwo lubelskie

gmina Borzechów pow. lubelski

6. Poprzednie nazwy miejscowości

7. Przynależność administracyjna 1.IV.1975 r.

województwo lubelskie

powiat Bełżyce

8. Właściciel i jego adres

[redacted]

9. Użytkownik i jego adres

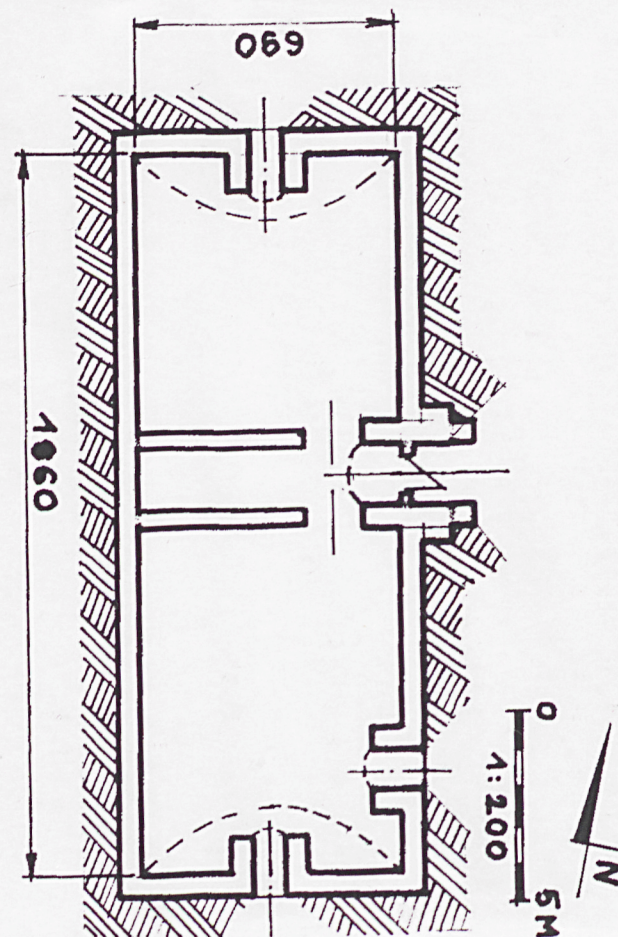
nieużytkowana

10. Rejestr zabytków

A/918

19.03.1986 r.

Nr. A/594 data 1986 r.





12. Autorzy, historia obiektu, określenie stylu.

Wybudowana zapewne w 1 poł. XIX. wieku. Remontowana.

Bez cech stylowych

13. Opis (sytuacja, materiał i konstrukcja, rzut, bryła, elewacje, wnętrze, wyposażenie, instalacje)

- SYTUACJA:

Zespół położony w pn.-wsch. części wsi, nad rzeką Chodelką z którą połączony od st. wsch. parkowymi stawami. Od pd. pn. i zach. otoczony uprawnymi polami. Dojazd do zespołu od str. pd. ok. 300 m od drogi przez wieś. Dojazd a następnie aleja lipowa przecina zespół na dwie części. W części pd.-wsch. Park, pn.-wsch. pole orne. W części pd.-zch. pozostałości sadu, w pn.-zach. majdan gospodarczy z zespołem budynków. Między majdanem a sadem dwór przed którym od str. wsch. pozostałości gazonu. Dwór zwrócony frontem na wsch. Na pn. od dworu, prostopadle do niego lamus i oficyna. Przy majdanie, za lamusem stajnia z wozownią, z drugiej str. majdanu, także w zabudowie obrzeżnej obora. Między drogą a stajnią, po wsch. i zach. str. majdanu współczesne wielkokubaturowe budynki inwentarskie. Na pd. od dworu piwnica - lodownia, na zach. betonowa płyta boiska, na wsch. poza aleją dojazdową budynek szkoły.

- MATERIAŁ I KONSTRUKCJA:

Murowana z cegły i opoki wapiennej. Otynkowana. Sklepienia odcinkowe. Drzwi drewniane, spongowe.

- RZUT:

Na planie prostokąta. Jednotraktowa, dwukomorowa z korytarzem między komorami.

- BRYŁA, ELEWACJE, WNĘTRZE:

Lekko wyniesiona ponad ziemię. Osłonięta ziemią. Wejście od strony wschodniej poprzedzone ściankami oporowymi z opoki wapiennej. Otwór drzwiowy odcinkowo zamknięty, po bokach otworu tynkowana prosta ścianka osłonowa. Komory i korytarz sklepienie odcinkowe. Korytarz ciemny, z niego przy wejściu głównym drzwi do komór. W komorze pn. na osi ściany szczytowej odcinkowo zamknięty otwór zasypowy. W komorze pd. dwa zasypy, w ścianie pd. i wsch. (przy narożniku).

- INSTALACJE:

Brak



14. Kubatura	15. Powierzchnia użytkowa	16. Przeznaczenie pierwotne	17. Użytkowanie obecne
ok. 380 m <sup>3</sup>	102 m <sup>2</sup>	piwnica	nieużytkowana
18. Prace budowlane i konserwatorskie, ich przebieg i dokumentacja		19. Stan zachowania (fundamenty, ściany zewnętrzne, ściany wewnętrzne, sklepienie, stropy, konstrukcje dachowe, pokrycie dachu, wyposażenie i instalacje)	
		<p>Komory – dobry</p> <p>Ściana osłonowa przy drzwiach wejściowych odspojona od murów oporowych.</p> <p>Brak drzwi wejściowych</p> <p>Otwory zasypowe bez osłon, komory pd. zasypane</p>	
Brak szczegółowych danych		20. Najpilniejsze postulaty konserwatorskie	
		Zabezpieczenie obiektu przed dewastacją.	



21. Akta archiwalne (rodzaj akt, numer i miejsce przechowywania)

24. Uwagi różne

25. Opracował

tekst mgr Andrzej Cebulak 1999 r.

plany, rysunki mgr Andrzej Cebulak 1999 r.

zdjęcia, fotogr. mgr Andrzej Cebulak 1999 r.

miejsca przechowywania negatywów WO SZ Lublin

Karta po wypełnieniu podlega ochronie na podstawie przepisu prawa autorskiego

22. Bibliografia

- Zabytki architektury i budownictwa w Polsce, woj.lubelskie ODZ W-wa 1995 r., s.34.
- Zespół dworsko-parkowy. Dokumentacja naukowo-historyczna, E.Dobrowolska, A. Obrębska, 1983 r.
- Ewidencja parku, M. Kseniak 1982-83

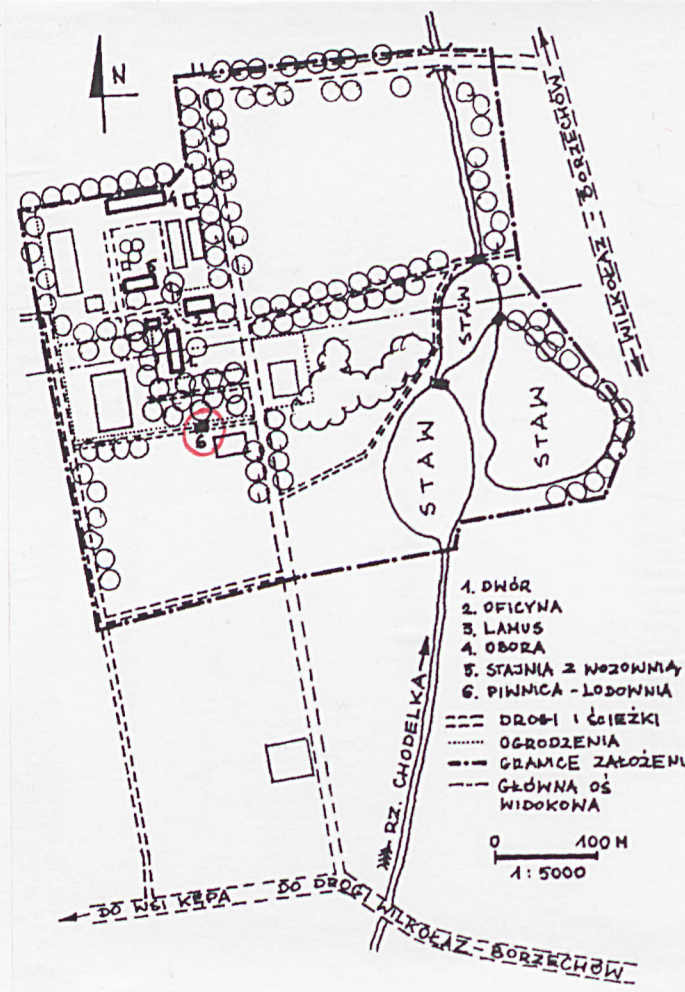
26. Adnotacje o inspekcjach, informacje o zmianach (daty, imiona i nazwiska wypełniających)

23. Źródła ikonograficzne i fotografia (rodzaj, miejsca przechowywania, sygnatury)

27. Załączniki  
wkładka



1. Miejscowość	2. Obiekt (nazwa jak w karcie)	3. Zawartość wkładki (nazwa obiektu lub materiału uzupełniającego)
KŁODNICA DOLNA	PIWNICA, w zespole dworsko-parkowym	fotografie, plany

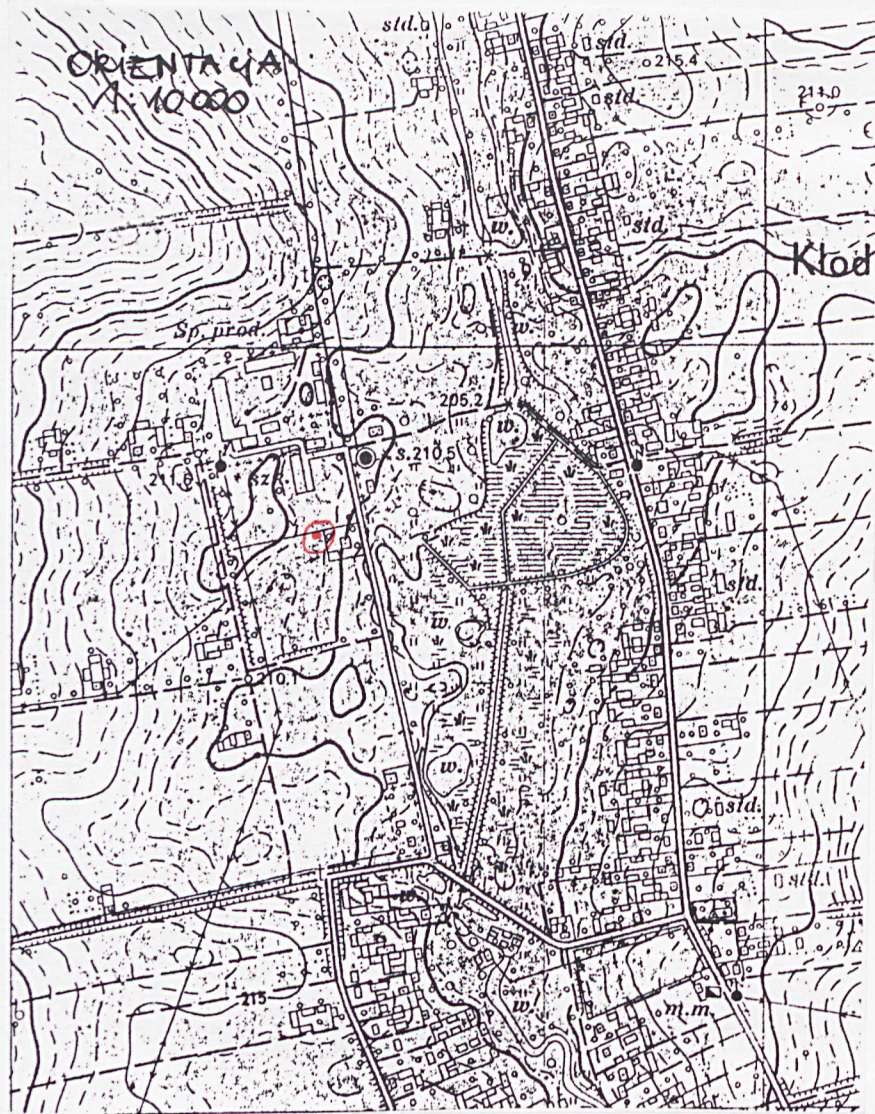


#### Fotografie

1. Wejście
2. Otwór zasypowy
3. Widok ogólny

Miejsce przechowywania negatywów: .....





WKŁADKĘ ZATÓŻYŁ: A. CEBULAK