

1. Obiekt

109/15

LAMUS, w zespole dworsko-parkowym

2. Czas powstania

1 poł.XIX w.

3. Miejscowość

KŁODNICA DOLNA

4. Adres Kłodnica Dolna

nr dz. 134/1

nr hipoteczny [redacted] Sąd Rej.V.Wydz.
ks.wiecz. Kraśnik

5. Przynależność administracyjna

województwo lubelskie

gmina Borzechów pow. lubelski

6. Poprzednie nazwy miejscowości

7. Przynależność administracyjna 1.IV.1975 r.

województwo lubelskie

powiat Bełżyce

8. Właściciel i jego adres

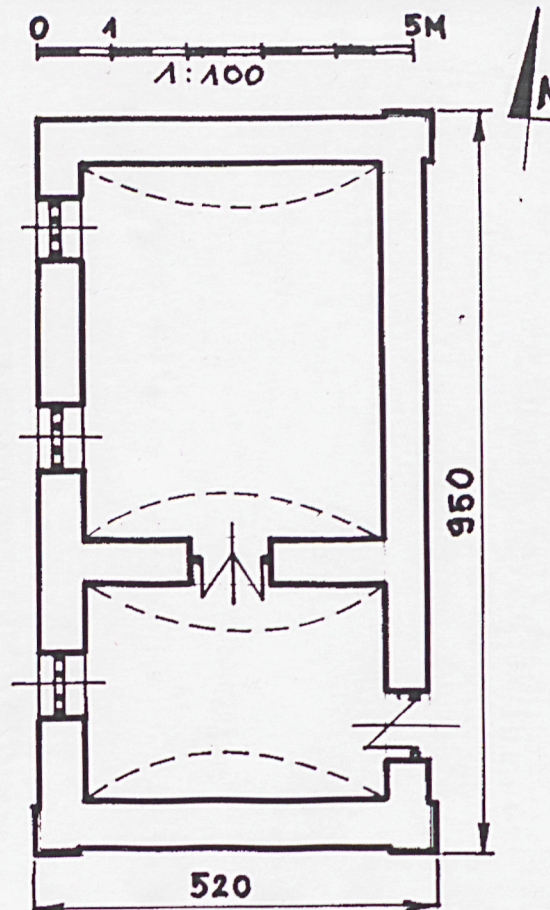
[redacted]

9. Użytkownik i jego adres

RSP w Kłodnicy Dolnej

10. Rejestr zabytków

Nr A/594 data 1986 r.



Wybudowany w 1 poł. XIX wieku, zapewne razem z dworem.

Wielokrotnie remontowany.

Bez cech stylowych

- SYTUACJA:

Zespół położony w pn.-wsch. części wsi, nad rzeką Chodelką z którą połączony od st. wsch. parkowymi stawami. Od pd. pn. i zach. otoczony uprawnymi polami. Dojazd do zespołu od str. pd. ok. 300 m od drogi przez wieś. Dojazd a następnie aleja lipowa przecina zespół na dwie części. W części pd.-wsch. Park, pn.-wsch. pole orne. W części pd.-zch. pozostałości sadu, w pn.-zach. majdan gospodarczy z zespołem budynków. Między majdanem a sadem dwór przed którym od str. wsch. pozostałości gazonu. Dwór zwrócony frontem na wsch. Na pn. od dworu, prostopadle do niego lamus i oficyna. Przy majdanie, za lamusem stajnia z wozownią, z drugiej str. majdanu, także w zabudowie obrzeżnej obora. Między drogą a stajnią, po wsch. i zach. str. majdanu współczesne wielkokubaturowe budynki inwentarskie. Na pd. od dworu piwnica - lodownia, na zach. betonowa płyta boiska, na wsch. poza aleją dojazdową budynek szkoły.

- MATERIAŁ I KONSTRUKCJA:

Murowany z opoki wapiennej. Obustronnie tynkowany. Sklepienia ceglane, odcinkowe. Posadzki cementowe. Wieżba dachowa drewniana, krokwiowo-stolcowa. Dach kryty ceramiczną dachówką. Stolarka okienna i drzwiowa drewniana, futrynowa. Drzwi spongowe na zawiasach żelaznych, pasowych. W futrynach okiennych pręty żelazne.

- RZUT:

Na planie prostokąta, jednotraktowy, złożony z dwóch pomieszczeń. Pomieszczenie pn. o połowę dłuższe od pd.

- BRYŁA:

Parterowa, niepodpiwniczona, prostopadłościenna, nakryta dwuspadowym dachem.

- ELEWACJE:

Otynkowane, rozczłonkowane prostokątnymi otworami okiennymi i drzwiowym.

ELEWACJA ZACH. - trójosiowa, na osiach okna, naroża ujęte lizenami. Pod okapem profilowane końcówki krokwi dachowych.

ELEWACJA WSCH. - z drzwiami przy narożniku pd., naroża z lizenami, pod okapem profilowane końcówki krokwi dachowych.

ELEWACJA PD. z oknem w szczycie, naroża ujęte lizenami przechodzącymi w ramową opaskę szczytu.

ELEWACJA PN. - bez podziałów, naroża ujęte lizenami, częściowo przysłonięta przez drewniany poddach.

- INSTALACJE:

Odgromowa

WNĘTRZE:

pomieszczenia nakryte odcinkowymi sklepieniami, otynkowane, z cementowymi posadzkami.

Pomieszczenie pd. z jednym, pn. z parą okien. Między nimi dwuskrzydłowe drzwi.

14. Kubatura	15. Powierzchnia użytkowa	16. Przeznaczenie pierwotne	17. Użytkowanie obecne
ok. 184 m ³	32 m ²	łamus	magazyn
18. Prace budowlane i konserwatorskie, ich przebieg i dokumentacja		19. Stan zachowania (fundamenty, ściany zewnętrzne, ściany wewnętrzne, sklepienie, stropy, konstrukcje dachowe, pokrycie dachu, wyposażenie i instalacje)	
		Obiekt w dość dobrym stanie Ściany - u dołu zawilgocone, ze śladami wysolen Posadzki - dobre Sklepienia - dobre Dach - dobry Stolarka - brak skrzydeł okiennych, drzwi wyeksploatowane	
Brak szczegółowych danych		20. Najpilniejsze postulaty konserwatorskie	
		Zabezpieczenie otworów okiennych i drzwiowych	

21. Akta archiwalne (rodzaj akt, numer i miejsce przechowywania)

24. Uwagi różne

25. Opracował

tekst mgr Andrzej Cebulak 1999 r.

imię, nazwisko, data, podpis

plany, rysunki mgr Andrzej Cebulak 1999 r.

imię, nazwisko, data, podpis

zdjęcia, fotogr. mgr Andrzej Cebulak 1999 r.

imię, nazwisko, data, podpis

miejsca przechowywania negatywów WO SOZ Lublin

Karta po wypełnieniu podlega ochronie na podstawie przepisu prawa autorskiego

22. Bibliografia

- Zabytki architektury i budownictwa w Polsce, woj.lubelskie, ODZ W-wa 1995 r., s.34
- Zespół dworsko-parkowy. Dokumentacja naukowo-historyczna, E.Dobrowolska, A. Obrebska, 1983 r.
- Ewidencja parku, M.Kzeniak 1982-83

26. Adnotacje o inspekcjach, informacje o zmianach (daty, imiona i nazwiska wypełniających)

23. Źródła ikonograficzne i fotografia (rodzaj, miejsca przechowywania, sygnatury)

27. Załączniki

wkładka

1. Miejscowość

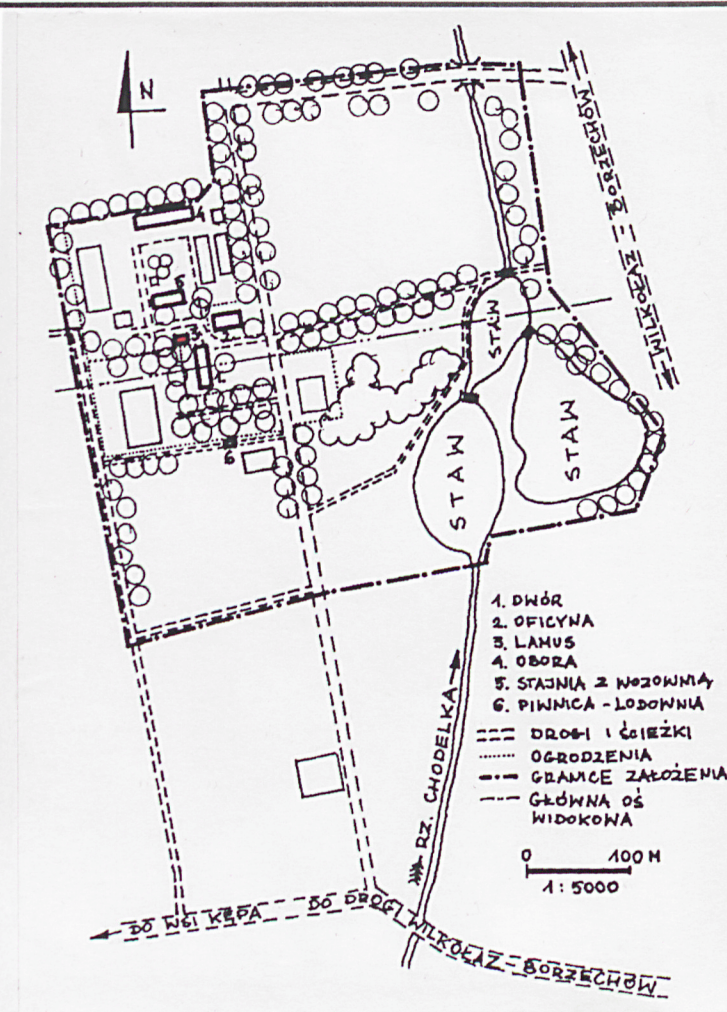
KŁODNICA DOLNA

2. Obiekt (nazwa jak w karcie)

LAMUS, w zespole dworsko-parkowym

3. Zawartość wkładki (nazwa obiektu lub materiału uzupełniającego)

fotografie, plany



Fotografie

1. Elewacja zach.
2. Elewacja pn. i wsch.
3. Elewacja pd. i wsch.
4. Fragment elewacji wsch.

