

Nr

III

A

B

C

D

E

F

G

H

I

K

L

M

N

P

R

S

T

U

V

W

X

Z

1. Obiekt zabytkowy

KOŚCIÓŁ FILIALNY (bez rzeźb) ol. cerkiew grecko katol.

2. Miejscowość

gm. DOBHOBYCZÓW  
SULIMÓW

3. Wiek

XIX.

4. Styl zabudowy

drewniany

5. Kubatura m<sup>3</sup>

~ 500

ok. 2.000

6. Powierzchnia w m<sup>2</sup>

a) zabytkowa:

90

b) użytkowa:

7. Materiał budowlany

przed  
zniszczeniempo  
odbudowie

a) ściany

drewno

b) sklepienia

(fornice)  
drewno

c) stropy

drewno

d) więzania dachu

drewno

e) krycie dachu

blacha  
i opunt

11. Ilość budynków

1

12. Ilość kondygnacji

1

13. Użytkowanie wnętrza  
według ilości:

a) izb mieszkalnych

b) innych pomieszczeń

c) piwnic

14. Grunty należące do  
zabytku:

ha

a) ogrody stylowe

b) sady i grunty uprawne

c) lasy

d) wody

e) inne

20. Przynależność administracyjna

a) województwo

Lubelskie

b) powiat

Hrubieszowski

c) gmina

Sulimów

21. Stacja

nazwa stacji

odległość od  
stacji w km

a) kolejowa

Rokitno  
(w Sulimowie)

12 km

b) autobusowa

Sulimów

w mieście

22. Właściciel i jego adres

8. Wyposażenie architektoniczne

Dwa ostojowe ławki o charakterze barokowym  
Ławki - kompozycja r. XVIII.  
4 obrazy barokowe z kłosa. o Baroku  
w tym portret Marka Mateuszkiego  
wzór Ruskiego - Betckiego  
r. XVII.

15. Przeznaczenie pierwotne budynku

cerkiew grecko-katol.

16. Użytkowanie w latach ubiegłych

cerkiew

17. Użytkowanie obecne

cerkiew - katedra

18. Nadaje się do użycia na:

9. Autorzy i data budowy i przebudowy

budow. 1867.

19. Data rodzaj i stopień zniszczeń i odbudowy

Data

O P I S

znisz-  
czenia  
o/oodbu-  
dowa  
o/o

VIII. 1939 r.

XI. 1939 r.

XII. 1945 r.

1954

Zadanie remontowe minione

75%

1959

Znaczne zniszczenie elem. konstr.

30

1966

drewnia  
złoty

25. Rejestr zabytku nr

rok

miejsce przechowywania

26. Nazwa księgi hipotecznej

27. Numer  
hipoteczny

28. Akta

29. Fotografie

30. Inwentaryzacja pomiarowa

10. Udostępnienie



Z

X

W

V

U

T

S

R

P

N

M

L

K

I

H

G

F

E

D

C

B

A

Nr

31. Szkic sytuacyjny, plan schematyczny, uwagi opisowe, fotografia



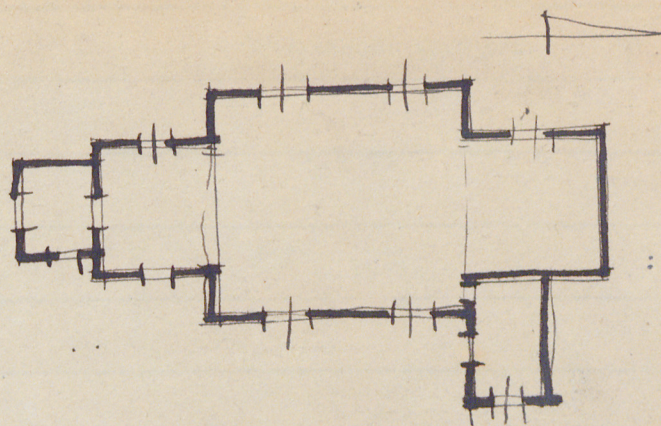
Dawno cehiw. Oriento-  
wano, kankstr. weban  
wiewerona na pniech  
wloparnych v niemi.

Fräijehelma. Presbiterium zankkile sciaie prate. Kerna  
nawa kachetona z habiniceu prostokątnym od zach.  
pr. kłoty gach na nawaie stępac. Cima kachet  
nawa nawa osimieba, nawaie parony skłepien  
osimieba. U prostokątnych habiniceu stępac.  
Na zewnątrz v dolny cehi sciaie wchod karpura z  
wzjętkiem zankkile wżelone radasenie gontowe,  
wopate na owobnie wżynanych wżelach. Stiany po-  
nad radasenie radasane. Nad nawa osimieba  
karpura wiewerona wiewerka z hetnem cehularnym.

Nad presbiterium z habiniceu slachy miedlowe.

32. Prz

rok

Koszt  
tys. zł33. Koszty  
w tys. zł

przewidywane

rzeczywiste

34. Inspekcje

35. Uwagi różne

36. Wypełnił dnia 12.XI.54  
M. Wójcik

37. Sprawdził dnia

WM. 46. J. Wójcik