

Nr III

A B C D E F G H I J K L M N O P R S T U V W X Y Z LUBELSKIE

1. Obiekt zabytkowy

PAŁAC

2. Miejscowość

gm. DOŁHOBYCZÓW  
OSZCZÓW

3. Wiek

XVIII

4. Styl

barokowy

5. Kubatura m<sup>3</sup>ok. 4.700  
28006. Powierzchnia w m<sup>2</sup>

a) zabytkowa: 460 b) użytkowa:

20. Przynależność administracyjna

a) województwo Lubelskie

b) powiat

Hrubieszowski

c) gmina

Dołhobyczów

7. Materiał budowlany

przed zniszczeniem

po odbudowie

11. Ilość budynków

1

14. Grunty należące do zabytku:

ha

21. Stacja

nazwa stacji

odległość od stacji w km

a) ściany

cegła

12. Ilość kondygnacji

1,2

a) ogrody stylowe

ca 3

b) sklepienia

-

13. Użytkowanie wnętrza według ilości:

b) sady i grunty uprawne

3

c) stropy

drewno

a) izb mieszkalnych

c) lasy

d) więzania dachu

drewno

b) innych pomieszczeń

} 10

d) wody

e) krycie dachu

gont

c) piwnic

e) inne

22. Właściciel i jego adres

Szkoła Podstawowa w Oszczowie

8. Wyposażenie architektoniczne

kominek kamienny

15. Przeznaczenie pierwotne budynku

mieszkalny

16. Użytkowanie w latach ubiegłych

mieszkalny

17. Użytkowanie obecne

szkoła mieszkaniowa, w ruinie

18. Nadaje się do użycia na: cele kulturalne, oświatowe

23. Użytkownik i jego adres

mieszkaniec  
i.w

24. Inwestor i jego adres:

Konservator Lubelski  
Inspr. Osiniaty w Hrubieszowie

9. Autorzy i data budowy i przebudowy

zbudowany II poł. w. XVIII

19. Data, rodzaj i stopień zniszczeń i odbudowy

Data	OPIS	zniszczenia o/o	odbudowa o/o
VIII. 1939 r.			
XI. 1939 r.			
XII. 1945 r.	wypalony całkowicie	75%	
1958	Odbudowany w stanie surowym	30%	
1966.	stan obecny. (z odbudowanymi mury)		

25. Rejestr zabytku nr

K. V-00/4/58

rok

26. II 1958

miejsce przechowywania

A/121/441 z 30.07.1968

26. Nazwa księgi hipotecznej

27. Numer hipoteczny

10. Udostępnienie

28. Akta

29. Fotografie

P.I.S.

30. Inwentaryzacja pomiarowa

31. Szkic sytuacyjny, plan schematyczny, uwagi opisowe, fotografia



Budynek zwrócony frontem ku płd. wst. Portowy, z pięcioma ryzalitami, dwiema wieżami. Wzniesiony na murze prostokątnym z dwoma wieżami wypiękającymi się nad linią po bokach. Od frontu na osi prostokątny ryzalit, od ogrodu trójboczny. Miał dwiema wieżami, symetryczny, z wieżą i salonek owalny na osi. Po bokach po dwie kolumny. Na ryzalitu narożnikowym zaakcentowane od frontu filarkami, od ogrodu neorokok. Ryzalitu i skrajnie zewnętrzne trójboczny i pylonowy kolumny, w pylonach ryzalitu ogrodowego między D.M. dach przed wieżami mansardowy.

32. Przebieg prac konserwatorskich

rok	Wyszczególnienie prac	Koszt tys. zł
		

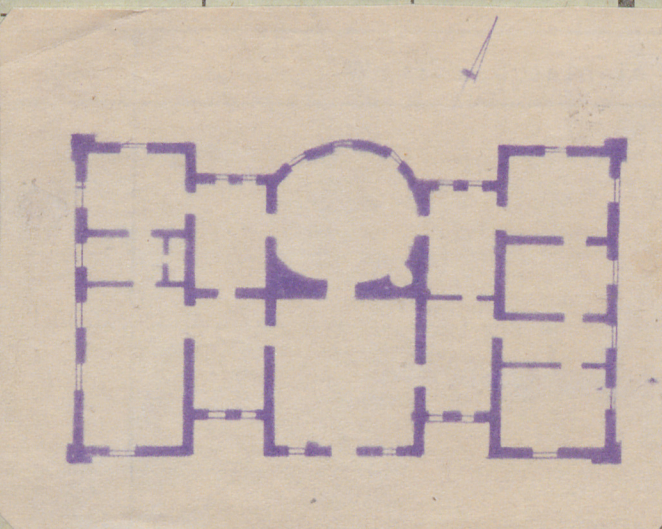
33. Koszty w tys. zł

przewidywane

rzeczywiste

34. Inspekcje

3.III.1957.



5. Wypełnił dnia 12.II.54

*H. I. Wankel*

37. Sprawdził dnia