

Nr

IV

A

B

C

D

E

F

G

H

I

K

L

M

N

P

R

S

T

U

V

W

X

Z

1. Obiekt zabytkowy

KOŚCIÓŁEK Filialny pw. św. Józefa w Lipomucenie

2. Miejscowość gm. ~~Lipomucenie~~  
Kościaszyn

3. Wiek

XIX

4. Styl w chemii  
bud. drewnian.5. Kubatura m<sup>3</sup>

500 150

6. Powierzchnia w m<sup>2</sup>

a) zabytkowa: 30 b) użytkowa:

20. Przynależność administracyjna

a) województwo Lubelskie

b) powiat Hrubieszów

c) gmina Hulcze

7. Materiał budowlany

przed  
zniszczeniempo  
odbudowie

11. Ilość budynków

1

14. Grunty należące do  
zabytku:

ha

a) ściany

drewno

12. Ilość kondygnacji

a) ogrody stylowe

b) sklepienia

13. Użytkowanie wnętrza  
według ilości:

b) sady i grunty uprawne

c) stropy

drewno

a) izb mieszkalnych

c) lasy

d) więzania dachu

drewno

b) nnych pomieszczeń

d) wody

e) krycie dachu

blacha

c) piwnic

e) inne

21. Stacja

nazwa stacji

odległość od  
stacji w km

a) kolejowa

Rokitno  
(waskotor.)

15

b) autobusowa

Sulimów

3

22. Właściciel i jego adres

8. Wyposażenie architektoniczne

trzy otwarte o cechach barokowych

15. Przeznaczenie pierwotne budynku Kościół filialny

16. Użytkowanie w latach ubiegłych

— " —

17. Użytkowanie obecne

— " —

18. Nadaje się do użycia na:

23. Użytkownik i jego adres

Parafia rzymsko-katolicka w Hucie  
ŻNIATYNIU

24. Inwestor i jego adres:

9. Autorzy i data budowy i przebudowy

Z bud. ok. połowy w. XIX

19. Data rodzaj i stopień zniszczeń i odbudowy

Data

O P I S

znisz-  
czenia  
o/oodbu-  
dowa  
o/o

VIII. 1939 r.

XI. 1939 r.

XII. 1945 r.

1959

Stan dobry. Komieczna naprawa  
podmurówki.

10

1966

Stan średni

25. Rejestr zabytku nr

rok miejsce przechowywania

26. Nazwa księgi hipotecznej

27. Numer  
hipoteczny

28. Akta

29. Fotografie

30. Inwentaryzacja pomiarowa

10. Udostępnienie



Z

X

W

V

U

T

S

R

P

N

M

L

K

I

H

G

F

E

D

C

B

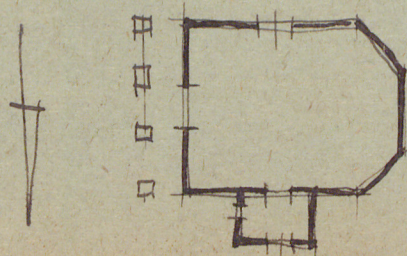
A

Nr

31. Szkic sytuacyjny, plan schematyczny, uwagi opisowe, fotografia



Kościółek filialny. Orientowany, drewniany, konstrukcji zrębowej, szelbany deskami. Jednonawowy z trójbokowym zamknięciem od zach. Od półn. oworobiona zakrystia. Od zachodu wybitny dach trójkątny podciet, wsparty na dwóch słupach. Dach szczytowy z ośmiościanem wysmukłym wieżyczką na sygnaturkę. W ścianach kręty kawałek. W przyściółku nad wejściem posąg św. Jana Nepomucena, barokowy.



32. Przebieg prac konserwatorskich

rok	Wyszczególnienie prac	Koszt tys. zł

Koszty  
tys. zł

przewidywane

rzeczywiste

34. Inspekcje

35. Uwagi różne

36. Wypełnił dnia 11.11.54

Tadeusz Chwastowski

37. Sprawdził dnia

11.11.54 J. J. J.