

OŚRODEK DOKUMENTACJI  
ZABYTEKÓW W WARSZAWIE

KARTA EWIDENCYJNA ZABYTEKÓW  
ARCHITEKTURY I BUDOWNICTWA

A B C D E F G H I J K L M N O P R S T U V W X Y Z

Nr

LUBELSKIE

1. Obiekt

KAPLICA p.w. Św. Jana Nepomucena

2. Czas powstania

1889

3. Miejscowość

K O S C I A S Z Y N

11. Zdjęcia, plan sytuacyjny, rzuty



4. Adres Kościaszyn

p-ta 22-541 Hulance

nr hipoteczny

5. Przynależność administracyjna

województwo zamojskie

gmina Dołhobyczów

pow. HRUBIESZÓW

6. Poprzednie nazwy miejscowości

7. Przynależność administracyjna  
przed 1.VI.1975 r.

województwo lubelskie

powiat Hrubieszów

8. Właściciel i jego adres

Parafia rzym.-kat. Żniatyn  
p-ta 22-542 Żniatyn

9. Użytkownik i jego adres

j.w.

10. Rejestr zabytków

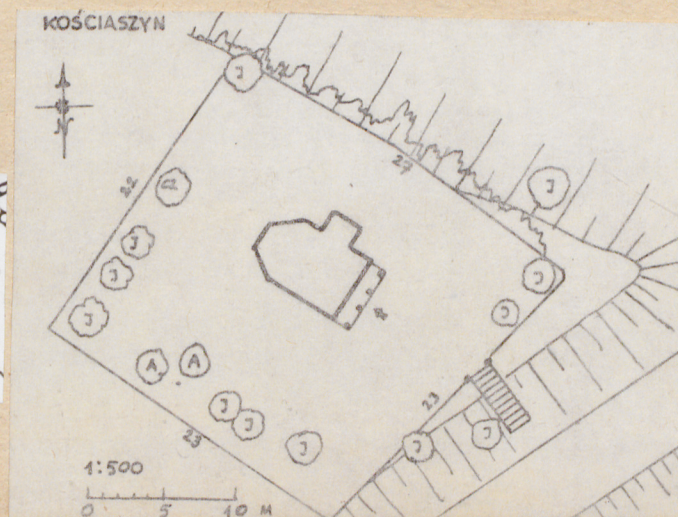
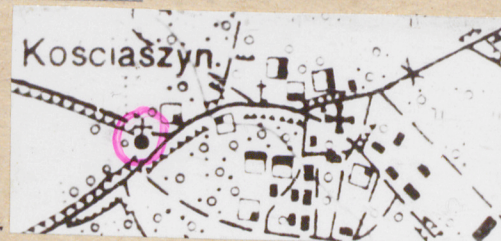
Nr

A/607

data

7.06.2006

autor zdjęć J. Górak  
data wykonania 1987  
miejsce przechowywania negatywów





12. Autorzy, historia obiektu, określenie stylu.

Kaplica została zbudowana w 1889 r., budowniczy nie znany. Kościaszyn jest wsią bardzo starą, Ziemowit ks. maz. i bełski w 1394 r. uposażył Kościaszynem Dominikanów bełskich, być więc może, że już dawniej istniała tu kaplica. Figura św. Jana Nepomucena umieszczona we wnęce szczytu została tu przeniesiona z kapliczki przydrożnej stojącej we wsi. Według opowiadań mieszkańców wsi w końcu XIX wieku wieś paliła się, ogień doszedł do kapliczki, wiatr zmienił kierunek i część wsi ocalała. Wtedy figurę św. Jana Nepomucena przeniesiono do kapliczki i umieszczono we wnęce szczytu.

Kaplicę w Kościaszynie można zaliczyć do typu kaplic z podcieniem frontowym.

13. Opis (sytuacja, materiał i konstrukcja, rzut, bryła, elewacje, dach, wnętrze, wyposażenie, instalacje)

Kaplica usytuowana jest na skraju wsi, przy drodze biegnącej w małym wąwozie. Prezbiterium zwrócona jest na północny zachód, otoczona drzewami. Drewniana, konstrukcji wieńcowej, jednoprzestrzenna. Założona jest na rzucie prostokąta zamkniętego trójbocznie, z dostawioną od północy małą zakrystią. Z frontu na podcień głębokości 98 cm biegnący przez całą szerokość ściany przedniej, wsparty na czterech słupach, z ażurową balustradką u dołu, nad podcieniem trójkątny szczyt dachu. W środku szczytu prostokątna wnęka, w niej figura św. Jana Nepomucena. Ściany z zewnątrz oszalowane deskami przybijanymi pionowo z listwowaniem. W narożach pozerowane pilastry. Dach wspólny nad kaplicą i podcieniem, dwuspadowy, zamknięty z tyłu wielopołaciowo. W połowie długości kalenicy ustawiona jest wieżyczka na ośmiu słupkach, przykryta wysokim ostrosłupem zwieńczonym krzyżem. Dachy pokryte blachą.

Kaplica posiada instalację elektryczną.

Wyposażenie przeniesione z opuszczonej cerkwi, dziś już nie istniejącej.



14. Kubatura 274 m <sup>3</sup>	15. Powierzchnia użytkowa 35 m <sup>2</sup> pow.zabud.44 m <sup>2</sup>	16. Przeznaczenie pierwotne kaplica publiczna	17. Użytkowanie obecne kaplica publiczna
18. Prace budowlane i konserwatorskie, ich przebieg i dokumentacja Bieżące remonty nie były dokumentowane.		19. Stan zachowania (fundamenty, ściany zewnętrzne ściany, wewnętrzne, sklepienia, stropy, konstrukcje dachowe, pokrycia dachu, wyposażenie i instalacje)  Stan zachowania dobry.	
20. Najpilniejsze postulaty konserwatorskie Wg uzyskanych informacji projektuje się rozbudowę kaplicy /przedłużenie jej/, stąd też wskazane jest sporządzenie inwentaryzacji i wpisanie kaplicy do rejestru zabytków.			



21. Akta archiwalne (rodzaj akt, numer i miejsce przechowywania)

22. Bibliografia

- Bieńkowski L., Działalność organizacyjna biskupa Jana Biskupca w diecezji chełmskiej 1417-1452 /w/ Roczn. Hum.KUL t.VII, z.2, 1958, Lublin 1960, s.223.  
Katalog Zabytków Sztuki w Polsce t.VIII, z.6 pow.hrubie-  
szowski, Warszawa 1964, s.29.  
Schematyzm Archidiecezji w Lubaczowie 1981. Lubaczów  
1981, s.74.  
Słownik Geograficzny Król.Pol. .... IV:1883 /Kościaszyn/  
Spiss T., Wykaz drewnianych kościołów i cerkwi w Galicyi.  
Lwów 1912, s.71.  
Wadowski J.A.ks., Kościoły diecezji chełmskiej. Rkps  
2372/I Bibl.PAN w Krakowie.

23. Źródła ikonograficzne i fotograficzne (rodzaj, miejsce przechowania, sygnatury)

Fot.: ODZ w Lublinie  
OBiDZ w Zamościu

24. Uwagi różne

Data wzniesienia kaplicy - 1889 - przyjęta za Schematyzmem Archidiecezji w Lubaczowie 1981 s.74. Katalog Zabytków Sztuki op.cit.s.29 podaje : "zapewne ok.poł. XIX", T.Spiss op.cit.s.71 podaje rok 1863.

25. Wypełnił

Jan Górak

Imię i nazwisko

1987

data

26. Sprawdził

Imię i nazwisko

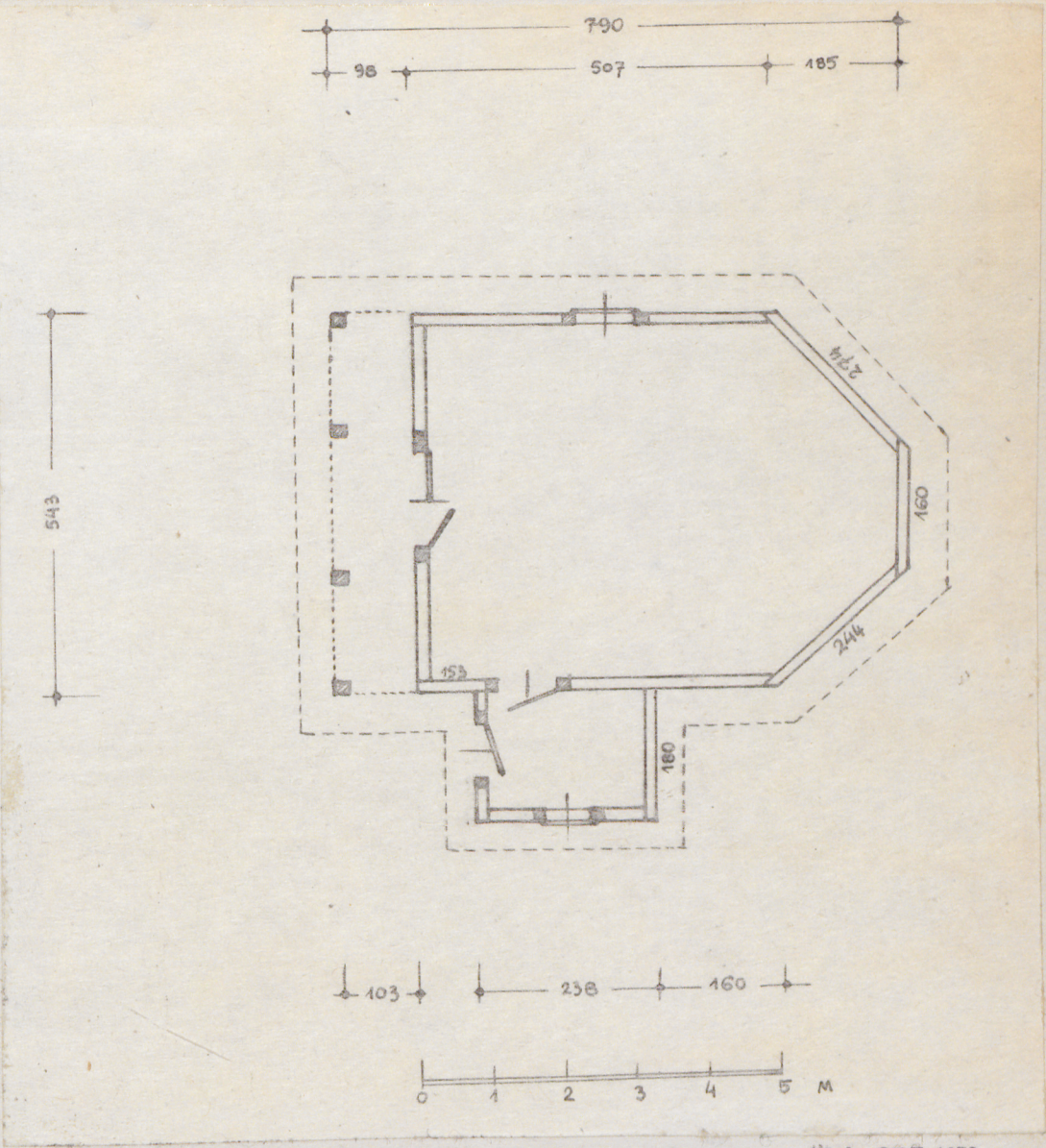
data

27. Załączniki

Wkładka nr 1 : rzut poziomy 1:100



1. Miejscowość <b>KOŚCIASZYN</b>	2. Obiekt (nazwa jak w karcie) <i>Kaplica p.w. św. Jana Nepomucena</i>	3. Zawartość wkładki (nazwa obiektu lub materiału uzupełniającego) <i>Rzut poziomy 1:100</i>
-------------------------------------	---	---



Wkładkę założył: Jan Gorak 1987  
(imię, nazwisko, data)

Miejsce przechowywania negatywów: OB+DZ w Zamościu

Wzór ODZ 1978 r.