

1148
LUBELSKIE

1. Obiekt

Oficyna pałacowa

157/2

2. Czas powstania

1629 r.

3. Miejscowość

CZEMIERNIKI

11. Zdjęcia, plan sytuacyjny, rzuty



4. Adres

Zamkowa 19

nr hipoteczny

5. Przynależność administracyjna

województwo białokopodlaskie

gmina y Czemierniki
pow. RADZYŃ PODL.

6. Poprzednie nazwy miejscowości

7. Przynależność administracyjna
przed 1.VI.1975

województwo lubelskie

powiat Radzyń Podlaski

8. Właściciel i jego adres

Zjednoczenie PGR w Lublinie

9. Użytkownik i jego adres

PGR Czemierniki

10. Rejestr zabytków

Nr. A/140 data 31.12.1966

autor zdjęć JAN MARASKEWICZ
data wykonania VIII. 1982
miejsce przechowywania negatywów BBiDZ Biała Podl.

12. Autorzy, historia obiektu, określenia stylu.

W XVI i XVII wieku należą do Firlejów. Po nich przechodzą w ręce królewicza Jakóba Sobieskiego. W 1711 r. stają się własnością Stefana Humieckiego. Potem kolejno w rękach Małachowskich, Stec-
kich, Radziwiłłów, Krasińskich. W I poł. XIX w. należą do Raczyńskich. W 1944 r. przejęte przez państwo.

Wybudowana ok. 1624 r. w stylu późnorenesansowym, potem wielokrotnie przebudowywana, tak że straciła większość cech stylowych.

13. Opis (sytuacja, materiał i konstrukcja, rzut, bryła, elewacje, dach, wnętrze, wyposażenie, instalacje)

Stanowi część składową obronnego założenia, położonego na płn.-wsch. na skraju osady. Usytuowana prostopadle do zach. kurtyny, członem przylega do niej.

Zbudowana z cegły, otynkowana, parterowa, w rzucie składająca się z dwu części: wydłużonego prostokąta i dobudowanego doń od str. pld. niewielkiego członu przylegającego do kurtyny. Kryta dwuspadowym dachem. Elewacja zach. 11-osiowa zachowała ślady dekoracji w postaci wykonanego w tynku bogatego, renesansowego obramienia okiennego. Pozostałe elewacje proste, okna i drzwi prostokątne bez obramień.

Układ wnętrza zatracił pierwotny charakter. Posiada ogrzewanie piecowe oraz instal. elektrycz.

14. Kubatura 1560 m ³	15. Powierzchnia użytkowa 520 m ²	16. Przeznaczenie pierwotne mieszkalne	17. Użytkowanie obecne mieszkalne
18. Prace budowlane i konserwatorskie, ich przebieg i dokumentacja		19. Stan zachowania (fundamenty, ściany zewnętrzne, ściany wewnętrzne, sklepienia, stropy, konstrukcje dachowe, pokrycie dachu, wyposażenie i instalacje) Stan zachowania dobry.	
20. Najpilniejsze postulaty konserwatorskie Remont bieżący, odświeżenie tynków itp.			

21. Akta archiwalne (rodzaj akt, numer i miejsce przechowywania)

22. Bibliografia

23. Źródła ikonograficzne i fotografie (rodzaj, miejsce przechowywania, sygnatury)

24. Uwagi różne

25. Wypełnił

mgr Jan Mańkowski
VIII.1982r

26. Sprawdził

1. Miejscowość

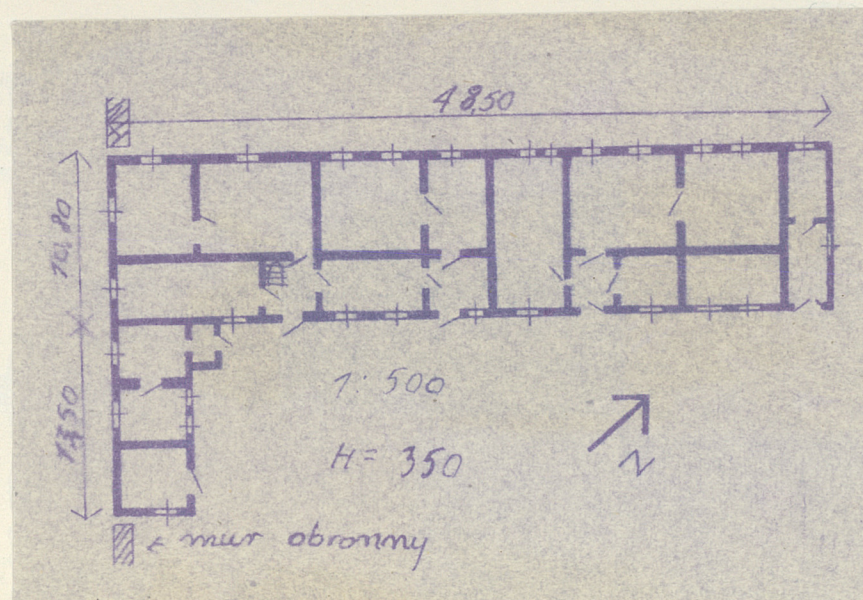
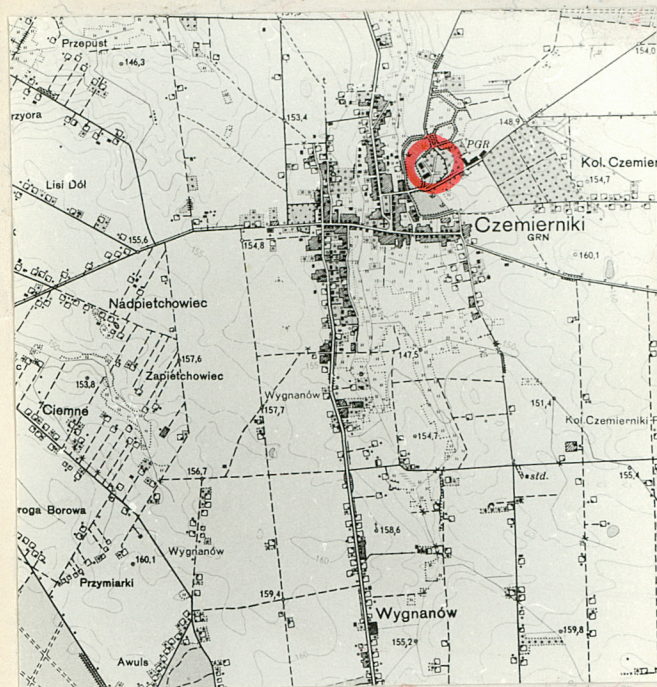
Czemierniki

2. Obiekt (nazwa jak w karcie)

Oficyna pałacowa

3. Zawartość wkładki (nazwa obiektu lub materiału uzupełniającego)

zdjęcia



Wkładkę założył: mgr. Jan Maraśkiewicz
(imię, nazwisko, data)

Miejsce przechowywania negatywów: BBiDZ Biała Podl.