

Nr

12

A

B

C

D

E

F

G

H

I

J

K

L

M

N

O

P

R

S

T

U

V

W

X

Y

Z

1. Obiekt zabytkowy Zabudowania należące do pałacu

1. Spichlerz
2. Parawan
3. Budynki mieszkalne

Spichlerz

2. Miejscowość

DOŁHOBYCZÓW

gm. w.m.

3. Wiek

XIX

4. Styl

klasycystyczny i
neoklasycystyczny5. Kubatura m³

1260

tętnie 3500

6. Powierzchnia w m²

a) zabytkowa: 180 b) użytkowa: 540

7. Materiał budowlany

przed
zniszczeniempo
odbudowie

11. Ilość budynków

3 1

14. Grunty należące do zabytku:

ha

a) ściany

cegła
cegła

b) sklepienia

cegła

c) stropy

drewno

d) więzania dachu

drewno

e) krycie dachu

blacha
gont

12. Ilość kondygnacji

2
+ poddasze

13. Użytkowanie wnętrza według ilości:

a) izb mieszkalnych

b) innych pomieszczeń

c) piwnic

2

a) ogrody stylowe

b) sady i grunty uprawne

c) lasy

d) wody

e) inne

8. Wyposażenie architektoniczne

Partia rejonowa
położona na nieznanych
wzgórzu wsparta na
chwoście i słupkach.

15. Przeznaczenie pierwotne budynku

gospodarcze i mieszkalne

16. Użytkowanie w latach ubiegłych

- - -

17. Użytkowanie obecne

- - -

18. Nadaje się do użycia na:

cele gospodarcze

9. Autorzy i data budowy i przebudowy

Budynki wzniesione w I poł.
w XIX.

19. Data, rodzaj i stopień zniszczeń i odbudowy

Data	OPIS	znisz- czenia %	odbu- dowa %
VIII. 1939 r.			
XI. 1939 r.			
XII. 1945 r.	Parawan uszkodzony	60%	
1959	złe użytkowanie. Brak konserwacji	20%	
1966.	demontowany przez złe użytkowanie		

10. Udostępnienie

20. Przynależność administracyjna

a) województwo lubelskie

b) powiat

Hrubieszów

c) gmina

Dołhobyczów

21. Stacja

nazwa stacji

odległość od
stacji w km

a) kolejowa

Mirce

14 km

b) autobusowa

w mieście

22. Właściciel i jego adres

PGR

Dołhobyczów

23. Użytkownik i jego adres

P.G.R. Dołhobyczów

24. Inwestor i jego adres:

25. Rejestr zabytku nr

rok _____ miejsce przechowywania

26. Nazwa księgi hipotecznej

27. Numer
hipoteczny

28. Akta

29. Fotografie

30. Inwentaryzacja pomiarowa

31. Szkic sytuacyjny, plan schematyczny, uwagi opisowe, fotografia



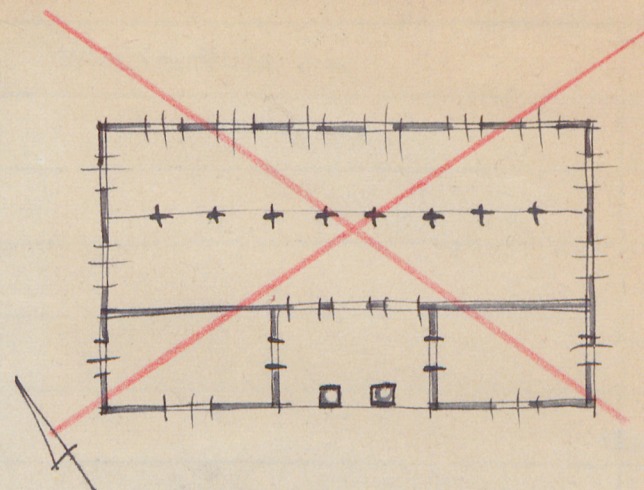
Spichlerz - Półokrągły na płn. od pałacu. Murowany, otynkowany. Piętrowy podpiwniczony, wzniesiony na murze prostokątnym. Podziaty ścian neorokokowy. Pozioma elewacja frontowa wgłębia się pod kątem 20 stopni i dwiema kondygnacjami podłogi muru arkad, wspartych na masywnych kolumnach. Dach łaciłkowy z lukarnami kłosałkowymi. Długość 11,5 m. W otoczeniu okien i drzwi z sadzawkami.

Pawilon - Półokrągły na płd. wsch. od pałacu murowany, neogotycki, wzniesiony d. pot. w. XIX. Spalony, zbudowany na murze litej, L z białą okładką w narożnikach.

Budynek mieszkalny - Półokrągły na wsch. od pałacu przy alei dojazdowej. Wzniesiony d. pot. w. XIX. Drewniany, zbudowany na rz. b. prostokątny, z ganikiem na dwóch stopach. Dach czterospadowy kryty gontem.

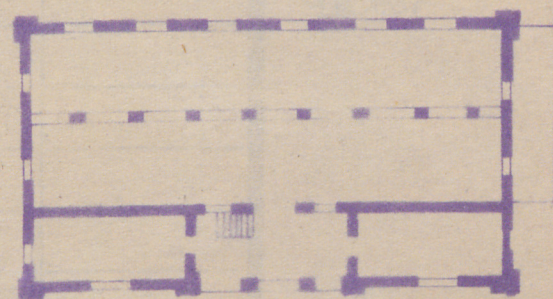
32. Przebieg prac konserwacyjnych

rok	



33. Koszty w tys. zł przewidywane

Koszty w tys. zł	przewidywane



35. Uwagi różne

36. Wypełnił dnia

10 XI 54. J. Suck

37. Sprawdzał dnia

11. 66 J. Jurek