

Nr

IV

A

B

C

D

E

F

G

H

I

J

K

L

M

N

O

P

R

S

T

U

V

W

X

Y

Z

1. Obiekt zabytkowy

KAPLICA cmentarna

3. Wiek

XIX

4. Styl

5. Kubatura m³

400

6. Powierzchnia w m²

80

a) zabytkowa:

b) użytkowa:

7. Materiał budowlany

Przed zniszczeniem

Po odbudowie

11. Ilość budynków

1

14. Grunty należące do zabytku:

ha

a) ściany

drewno

b) sklepienia

—

c) stropy

//

d) wiązania dachu

//

e) krycie dachu

blacha

12. Ilość kondygnacji

1

13. Użytkowanie wnętrza według ilości:

a) izb mieszkalnych

b) innych pomieszczeń

c) piwnic

a) ogrody stylowe

b) sady i grunty uprawne

c) lasy

d) wody

e) inne

8. Wyposażenie architektoniczne

15. Przeznaczenie pierwotne budynku

kaplica cmentarna

16. Użytkowanie w latach ubiegłych

17. Użytkowanie obecne

kostnica, kaplica

18. Nadaje się do użycia na

9. Autorzy i data budowy i przebudowy

19. Data, rodzaj i stopień zniszczeń i odbudowy

Data

O P I S

Zniszczenia
%Odbudowa
%

VIII.1939 r.

XI.1939 r.

XII.1945 r.

1952 r.

1963 r.

1967 r.

Dobudowana kruchta
Przebudowa kruchty i zmianę
podłogi do chodu na blachę
stan dobry

2. Miejscowość

CZEMIERNIKI

20. Przynależność administracyjna

a) województwo

b) powiat

c) gmina

lubelskie

radzyński

Czemierniki

21. Stacja

Nazwa stacji

Odległość
od stacji
w km

a) kolejowa

Radzyni

15

b) autobusowa

Czemierniki

0,5

22. Właściciel i jego adres

parafia rym. katal. 25/m

23. Użytkownik i jego adres

j.w.

24. Inwestor i jego adres

9. Autorzy i data budowy i przebudowy

25. Rejestr zabytku Nr A/39

rok 14.04.1966 miejsce przechowywania

26. Nazwa księgi hipotecznej

27. Nr hipoteczny

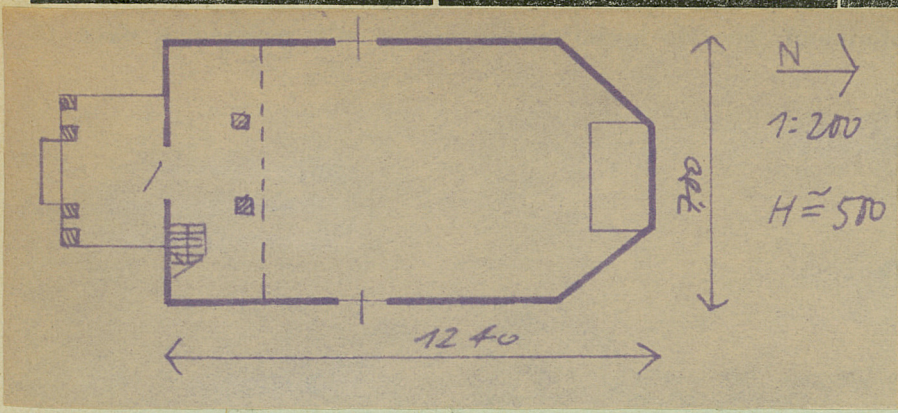
28. Akta

29. Fotografie

30. Inwentaryzacja pomiarowa

10. Udostępnienie

Z Y X W V U T S R P O N M L K J I H G F E D C B A Nr



32. Przebieg prac konserwatorskich

Rok	Wyszczególnienie prac	K o s z t tys. zł

33. Koszty w tys. zł	Przewidywane	Rzeczywiste

34. Inspekcje

35. Uwagi różne

1959 r. V

1959 r. V

36. Wypełnił dnia

37. Sprawdził dnia VII. 1967 r.
Marek Mickiewicz

