

OŚRODEK DOKUMENTACJI  
ZABYTKÓW w WARSZAWIE

KARTA EWIDENCYJNA ZABYTKÓW  
ARCHITEKTURY I BUDOWNICTWA

A B C D E F G H I J K L M N O P R S T U V X Y Z

177

Nr

LUBELSKIE

1. Obiekt

KAPLICA CMENTARNA P.W. ŚW. LUDWIKA

2. Czas powstania

1 poł. XIX w.

1865

3. Miejscowość

CZEMIERNIKI

4. Adres

Czemierniki

nr hipoteczny

5. Przynależność administracyjna

województwo białskopodlaskie

gmina Czemierniki

pow. RADZYŃ PODL.

6. Poprzednie nazwy miejscowości

7. Przynależność administracyjna  
1 VI 1975

województwo lubelskie

powiat Radzyń Podlaski

8. Właściciel i jego adres

J.W.

9. Użytkownik i jego adres

10. Rejestr zabytków

Nr

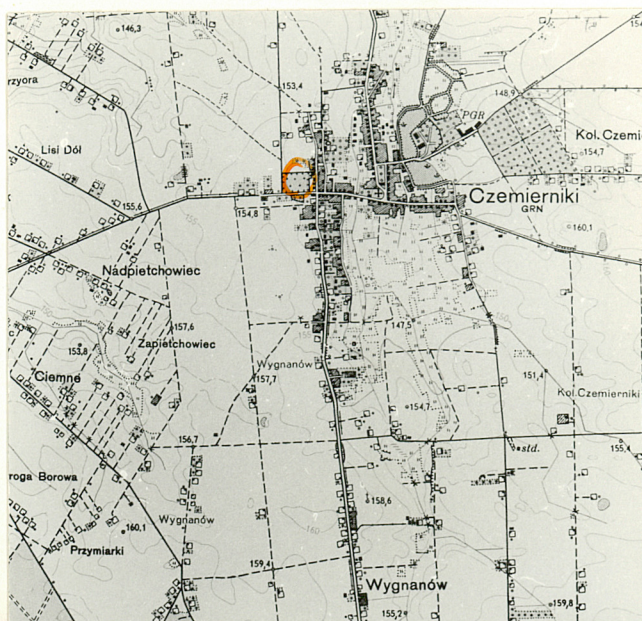
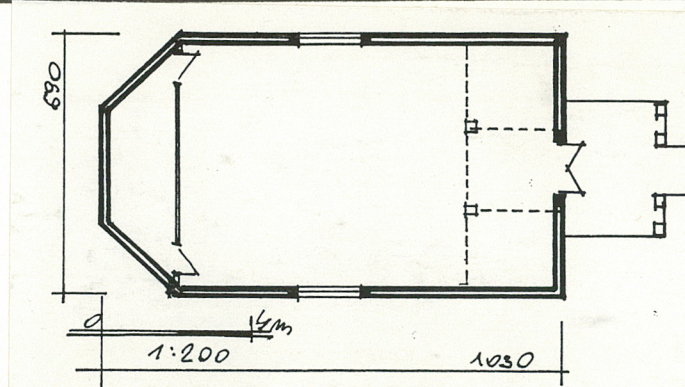
A/39

data

z dn. 14.04.1966



35949  
26000





12. Autorzy, historia obiektu, określenie stylu

- Wybudowana w 1 poł.XIX w..Wielokrotnie remontowana.W 1952 roku dobudowano kruchtę.W 1963 zmieniono kruchtę na portyk, oraz gont na blachę,zlikwidowano sygnaturkę.
- Klasycyzująca.

13. Opis (sytuacja, materiał i konstrukcja, rzut, bryła, elewacje, wnętrze, wyposażenie, instalacje)

- Sytuacja: położona w zach.części wsi, na środku cmentarza rzym.-kat.,grzebalnego. Zwrócona frontem na pd..
- Materiał i konstrukcja: Drewniana, zrębowej konstrukcji ścian.Podwalina sosnowa, na betonowej podmurówce. Ściany z bali sosnowych zawęglowanych na "zamek francuski", usztywnione lisicami i oszalowane. Strop belkowy, z deskową podsiębitką. Podłogi drewniane, deskowe, białe, na legarach. Więźba dachowa drewniana, konstrukcji krokwiowo-jętkowej. Dacj kryty blachą ocynkowaną. Otwory okienne i drzwiowe drewniane. Okna skrzynkowe, dwudzielne, wielopolowe. Drzwi wejściowe futrynowe, dwuskrzydłowe, z zewnątrz oklepkowane w "jodełkę". Chór muzyczny nadwieszony, podparty dwoma słupami. Schody na chór proste, jednobiegowe.
- Rzut: złożony z nawy, na planie prostokąta trójbocznie zamkniętego częścią prezbiterialną.
- Bryła: prostopadłościenna, nakryta sześciopółaciowym dachem. Portyk kolumnowy niższy od zrębu, nakrty dwuspadowym dachem, oparty na czterech ceglanych słupach.
- Elewacje: wszystkie pionowo oszalowane. Złącza desek oblistwowane. Zwieńczone mocno profilowanym i wyładowanym gzymsem. Narożniki i lisice obite deskami. Rozczłonkowane prostokątnymi otworami, drzwiowym i okiennymi. Fasada/pd./ jednoosiowa z portykiem na osi pod którym drzwi główne. Nad portykiem dwojone okno dotykające gzymsu wieńczącego. Elewacje boczne analogiczne, jednoosiowe. Na osiach dwojone okna, półkoliście zwieńczone. Zamknięcie prezbiterium bez podziałów.
- Wnętrze: dwuprzestrzenne. W nawie ściany i strop obite deskami. Podłogi białe. Wejście jedno, od frontu pod chórem muzycznym, ten podparty dwoma słupami, z pełnym parapetem. Oświetlone oknami elewacji bocznych oraz oknami chóru muzycznego.Z nawy do zakrystii drzwiami po obu stronach centralnie ustawionego ołtarza. Zakrystia ciemna, z płaskim stropem, białymi podłogami, ścianami bez szalunków.
- Instalacje: brak



14. Kubatura 492 m <sup>3</sup>	15. Powierzchnia użytkowa 82 m <sup>2</sup>	16. Przeznaczenie pierwotne kaplica cmentarna	17. Użytkowanie obecne kaplica cmentarna
18. Prace budowlane i konserwatorskie, ich przebieg i dokumentacja		19. Stan zachowania (fundamenty, ściany zewnętrzne, ściany wewnętrzne, sklepienia, stropy, konstrukcje dachowe, pokrycie dachu, wyposażenie i instalacje) Stan zachowania nie budzi zastrzeżeń.	
		20. Najpilniejsze postulaty konserwatorskie Odbudowa sygnaturki.	



21. Akta archiwalne (rodzaj akt, numer i miejsce przechowania)

24. Uwagi różne

25. Opracował

tekst Maria Nekanda-Trepka XI. 1991 r.

imię, nazwisko, data, podpis

plany, rysunki Maria Nekanda-Trepka XI. 1991 r.

imię, nazwisko, data, podpis

zdjęcia fotograf. Maria Nekanda-Trepka XI. 1991 r.

imię, nazwisko, data, podpis

miejsce przechowania negatywów PSOZ O/Biała Podlaska

Karta po wypełnieniu podlega ochronie na podstawie przepisów prawa autorskiego

22. Bibliografia

26. Adnotacje o inspekcjach, informacje o zmianach (daty, imiona i nazwiska wypełniających)

23. Źródła ikonograficzne i fotografie (rodzaj, miejsca przechowania sygnatury)

27. Załączniki

Wkładka



1. Miejscowość

CZEMIERNIKI

2. Obiekt (nazwa jak w karcie)

Kaplica cmentarna

3. Zawartość wkładki (nazwa obiektu lub materiału uzupełniającego)

fotografie, plany

