

1. Obiekt

Mansjonaria ob.dom parafialny  
156/3

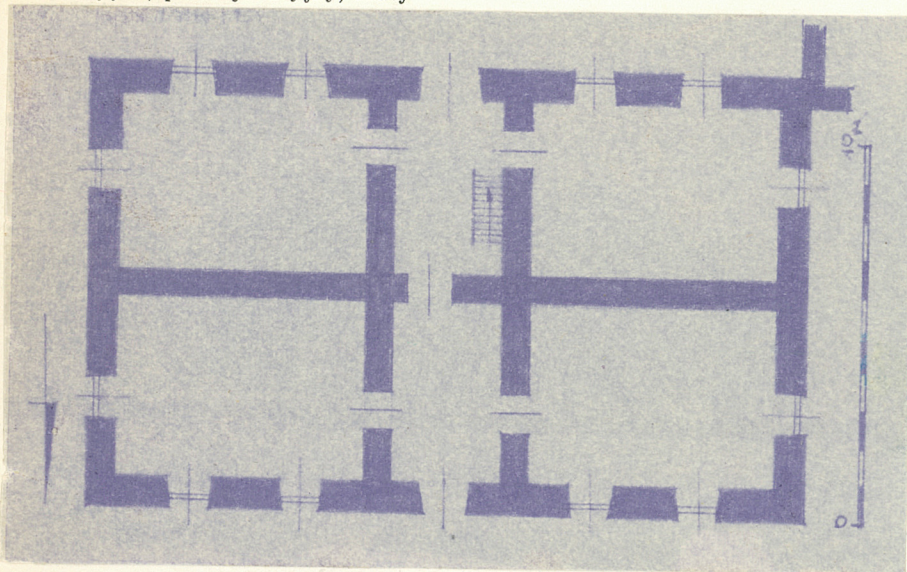
2. Czas powstania

poł.XVII w.

3. Miejscowość

CZEMIERNIKI

11. Zdjęcia, plan sytuacyjny, rzuty



4. Adres

Kocka  
ul. 22 lipca

nr hipoteczny .....

5. Przynależność administracyjna

województwo białskopodlaskie

gmina Czemierniki

pow. RADZYN Podl.

6. Poprzednie nazwy miejscowości

7. Przynależność administracyjna  
przed 1.VI.1975

województwo lubelskie

powiat Radzyń Podlaski

8. Właściciel i jego adres

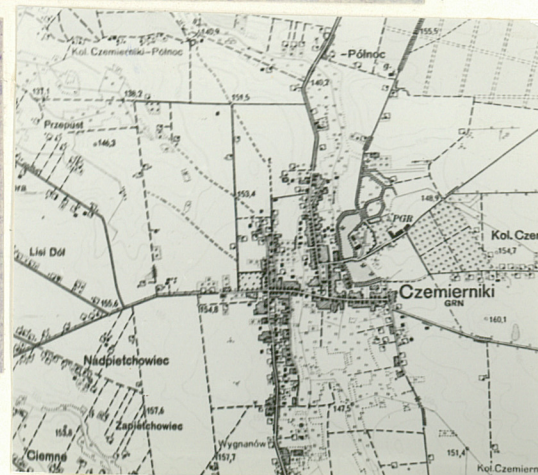
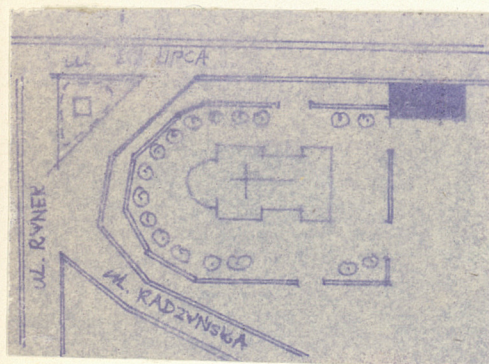
Parafia rzym.-kat.w Czemiernikach  
ul.22 lipca.

9. Użytkownik i jego adres

J.W.

10. Rejestr zabytków

Nr. 1A/126 data 9.XII 1966



autor zdjęć A.Cebulak, P.Hapka, P.Mras  
data wykonania sierpień 1981.  
miejsce przechowywania negatywów

BB102  
BIAŁA POOL



12. Autorzy, historia obiektu, określenia stylu.

Dawna mansionaria, obecnie dom parafialny, wybudowana została w połowie XVII w./jako parterowa z attyką/.Przebudowana w II poł. XIX w.

Bezstylowa.

13. Opis (sytuacja, materiał i konstrukcja, rzut, bryła, elewacje, dach, wnętrze wyposażenie, instalacje)

Położona w centrum miejscowości, przy ulicy 22 lipca. Na południowy wschód od niej, w odległości około 15 m. znajduje się kościół. Usytuowana jest poza ogrodzeniem ~~XXXX~~ kościoła, przy jego północno-zachodnim narożniku.

Murowana z cegły na zaprawie wapiennej, otynkowany. Wieźba dachowa drewniana o konstrukcji krokwiowo-jętowej z dwoma stolcami. Dach kryty dachówką. We wnętrzu posadzka cementowa, podłogi drewniane. Stropy drewniane z podsufitówką.

Założona na planie prostokąta. Układ wnętrz dwutraktowy, z sienią na przestrzał na środku.

Bryła prostopadłościenna, nakryta dachem czterospadowym. Dwukondygnacyjna.

Ściany zewnętrzne zwieńczone gzymsem. Elewacja frontowa skierowana na północ, pięcioosiowa, z wejściem na środku. Elewacje boczne pięciosiowe. Elewacja tylna pięcioosiowa, z wejściem na środku. Okna i drzwi prostokątne.

Instalacja elektryczna, wodnokanalizacyjna.



14. Kubatura	15. Powierzchnia użytkowa	16. Przeznaczenie pierwotne	17. Użytkowanie obecne
1260 m <sup>3</sup> 1260m <sup>3</sup>	180 m <sup>2</sup> 180m <sup>2</sup>	mieszkalne	mieszkalne
18. Prace budowlane i konserwatorskie, ich przebieg i dokumentacja  Obecnie/sierpień 1981/prowadzone są prace remontowo-budowlane.		19. Stan zachowania (fundamenty, ściany zewnętrzne, ściany wewnętrzne, sklepienia, stropy, konstrukcje dachowe, pokrycie dachu, wyposażenie i instalacje)  Stan zachowania dość dobry. Ściany zawilgocone i zagrzybione. Ubytki tynku.	
20. Najpilniejsze postulaty konserwatorskie			



21. Akta archiwalne (rodzaj akt, numer i miejsce przechowywania)

22. Bibliografia

23. Źródła ikonograficzne i fotografie (rodzaj, miejsce przechowywania, sygnatury)

24. Uwagi różne

25. Wypełnił

A.Cebulak  
P.Hapka  
P.Mras  
sierpień 1981.

26. Sprawdził