

1. Obiekt zabytkowy

POŁNOCNA
OFICyna ZACHODNIA

2. Miejscowość

gm. w m.
DOŁHOBYCZÓW

3. Wiek

XIX

4. Styl

klasycyzm

5. Kubatura m³

890

6. Powierzchnia w m²

a) zabytkowa: 240 b) użytkowa:

7. Materiał budowlany

Przed zniszczeniem

Po odbudowie

11. Ilość budynków

1

14. Grunty należące do zabytku:

ha

a) ściany

cegła

12. Ilość kondygnacji

1

a) ogrody stylowe

20. Przynależność administracyjna

a) województwo

LUBELSKIE

b) powiat

HRUBIESZÓW

c) gmina

DOŁHOBYCZÓW

b) sklepienia

-

13. Użytkowanie wnętrza według ilości:

a) ogrody stylowe

21. Stacja

Nazwa stacji

Odległość od stacji w km

c) stropy

drewno

a) izb mieszkalnych

8

b) sady i grunty uprawne

a) kolejowa

Mircze

14

d) więzania dachu

drewno

b) innych pomieszczeń

c) lasy

b) autobusowa

w/m

e) krycie dachu

gont dachówka

d) wody

e) inne

22. Właściciel i jego adres

PGR DOŁHOBYCZÓW

8. Wyposażenie architektoniczne

Neoromantyzm, myzolit na osi. Gryfury.

15. Przeznaczenie pierwotne budynku

mieszkalne

23. Użytkownik i jego adres

16. Użytkowanie w latach ubiegłych

"

17. Użytkowanie obecne

"

24. Inwestor i jego adres

18. Nadaje się do użycia na

"

25. Rejestr zabytku Nr

P/67/260

28.02.1967

rok

miejsce przechowywania

9. Autorzy i data budowy i przebudowy

Wybudowana ~ 1840 r.

19. Data, rodzaj i stopień zniszczeń i odbudowy

Data

O P I S

Zniszczenia %

Odbudowa %

VIII.1939 r.

XI.1939 r.

XII.1945 r.

1959

stan b. dobry

0%

1966

Stan dobry

10. Udostępnienie

dostępna

26. Nazwa księgi hipotecznej

27. Nr hipoteczny

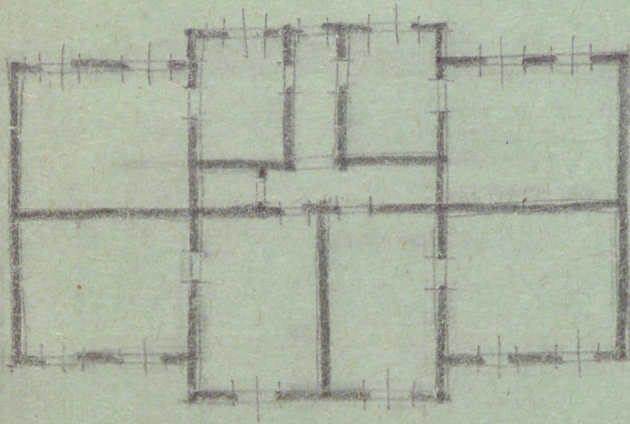
28. Akta

29. Fotografje

30. Inwentaryzacja pomiarowa

Z Y X W V U T S R P O N M L K J I H G F E D C B A Nr

31. Szkic sytuacyjny, plan schematyczny, uwagi opisowe, fotografia



32. Przebieg prac konserwatorskich

Rok	Wyszczególnienie prac	Koszt tys. zł

33. Koszty
w tys. zł

Przewidywane

Rzeczywiste

34. Inspekcje

35. Uwagi różne

36. Wypełnił dnia

3. X. 19

(Chickien)

37. Sprawdził dnia

10. 10. 1966. J. J. J.