

1. Obiekt zabytkowy

PAŁAC + PARK

2. Miejscowość

DOŁHOBYCZÓW

gm. m.

3. Wiek

XIX

4. Styl

klasycyzm

5. Kubatura m³

5700

6. Powierzchnia w m²

a) zabytkowa: 710 b) użytkowa:

20. Przynależność administracyjna

a) województwo

b) powiat

c) gmina

7. Materiał budowlany

przed zniszczeniem

po odbudowie

11. Ilość budynków

3

14. Grunty należące do zabytku:

ha

21. Stacja

nazwa stacji

odległość od stacji w km

a) kolejowa

Mirze

14

b) autobusowa

w miejscu

a) ściany

cegła

b) sklepienia

c) stropy

drewno

d) więzania dachu

drewno

e) krycie dachu

12. Ilość kondygnacji

1. 2

13. Użytkowanie wnętrza według ilości:

a) izb mieszkalnych

Całkowicie spalony

b) innych pomieszczeń

Całkowicie spalony

c) piwnic

e) inne

8. Wyposażenie architektoniczne

15. Przeznaczenie pierwotne budynku

mieszkalne

16. Użytkowanie w latach ubiegłych

mieszkalne

17. Użytkowanie obecne

w ruinie

18. Nadaje się do użycia na:

cele kulturalne

23. Użytkownik i jego adres

P.G.R. Dołhobyczów

24. Inwestor i jego adres:

25. Rejestr zabytku nr

260

rok 28 II 1967 miejsce przechowywania

26. Nazwa księgi hipotecznej

27. Numer hipoteczny

28. Akta

29. Fotografie

P.I.S.

30. Inwentaryzacja pomiarowa

Projekt odbudowy z posiadania
nie wykonana

9. Autorzy i data budowy i przebudowy

19. Data, rodzaj i stopień zniszczeń i odbudowy

Data

O P I S

znisz-
czenia
%odbu-
dowa
%

VIII. 1939 r.

XI. 1939 r.

XII. 1945 r.

1954

Całkowicie spalony w czasie ostatniej wojny, odbudowane afiszem

50%

35%

1959

Ruiny nie zabezpieczone

60%

1966

ruiny bez zabezpieczenia

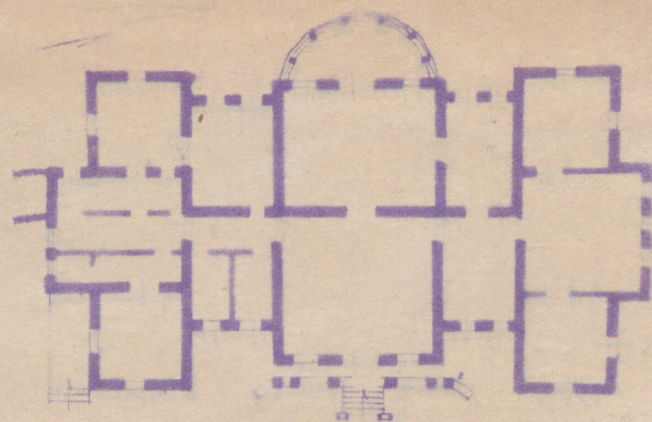
10. Udostępnienie

Całkowicie spalony 1839
przez Niemców, później
przez wojennych
przez wojennych



Castae varicosae fere, tunc
na archid, nervosorum
prothoracorum. Pictrach
x pariterorum in parvul-
nami too lachach.
Ducuntur ciosior.
Corpus gloriem priore
tadum x mienacum
mi ualidam nado
Dix. Bonlu holomna

Korycha *derigajae* Zass. id. Strony parku dwukondygnacyj-
 boluwniade biala krewnie protokolism. Protokad uneknial
 dymnopolowz iucnie, salonom skaanieglomaz iaroniecki
 na on. So lottas po wie lokalnosci, w salone na jne tte
 wozly dchazeli sdimkany, wstanie i sumpant, wpartes
 na dylmial lonyman, w nase mide pld. waz. galitel
 z onem o wybrgiz mawydanskom i protokad dchaz
 1944.
 Czasy. Wie protokadze usytrowane prolu
 sionael patacu. Murowane prateras, oia mied
 re. Czin dymoz, afiny, ptae i z pataem protokad
 skonystem parterowym.
 Calki, budowni kabytazone i asia iadokona.
 TZG Chelmo - Nr 49; 9. 50 40.000 B-119479
 a ptae i z pataem protokad
 w budowni spichu. Skar.



sekcje

For J. WAWRZYNSKI

35. Uwagi różne

Bibliografia:

Stowbnyk
Zbiór znaczących budowli
w Woj. Lubelskim
Warszawa 1836.
Tom 1. Spisnik architektów
i budowniczych Polaków.
Warszawa 1837.
Orgelbrand-Encyclopedia.

36. Wypełnił dnia 10. XI. 54

3 same

37. Sprawdził dnia

Mr. W. J. Brown

Koszt
tys. zł