

Nr

II

A

B

C

D

E

F

G

H

I

J

K

L

M

N

O

P

R

S

T

U

V

W

X

Y

Z

1. Obiekt zabytkowy

KOŚCIÓŁ ŚW ANTONIEGO POREFORMACKI

2. Miejscowość

BIAŁA PODL

MIASTO

3. Wiek

XVII

4. Styl

WŁZESNY BAROK

5. Kubatura m³

~4326

6. Powierzchnia w m²

a) zabytkowa: ~407 b) użytkowa: ~407

20. Przynależność administracyjna

a) województwo WIELKIE

b) powiat BIAŁA PODL

c) gmina .

7. Materiał budowlany

przed zniszczeniem

po odbudowie

11. Ilość budynków

14. Grunty należące do zabytku:

ha

a) ściany

CEGLA

b) sklepienia

CEGLA

c) stropy

CEGLA

d) więzania dachu

DRENO

e) krycie dachu

BLACHA

12. Ilość kondygnacji

a) ogrody stylowe

13. Użytkowanie wnętrza według ilości:

b) sady i grunty uprawne

a) izb mieszkalnych

c) lasy

b) innych pomieszczeń

KOŚCIÓŁ - 1 POMOCN - 2

c) piwnic

d) wody

e) inne

MENTARZ PRZYKOŚCIELNY

~800 m²

8. Wyposażenie architektoniczne

FRONTON PODŁĄŻE PILASTROWY
- GŁĘBSZY

15. Przeznaczenie pierwotne budynku

KOŚCIÓŁ

16. Użytkowanie w latach ubiegłych

KOŚCIÓŁ W CIEPŁE WODY HAZARSKY

17. Użytkowanie obecne

KOŚCIÓŁ

18. Nadaje się do użycia na

KOŚCIÓŁ

9. Autorzy i data budowy i przebudowy

1671 - BUDOWA - 1688 r.

1875 - 1919 r. zamieniony na cer-
kiew

19. Data, rodzaj i stopień zniszczeń i odbudowy

Data

O P I S

Zniszczenia
%Odbudowa
%

VIII. 1939 r.

XI. 1939 r.

USŁK SKLEPIENIA

XII. 1945 r.

REMONT USŁK. - REMONT WNETRZ

1950-52

- OGRODZENIE I WYPOSAŻENIE WNETRZA

VII 1953

KAT. OBECNY - DOBRZY

X. 1966

/ /

10. Udostępnienie

ROSTĘPNY

21. Stacja

Nazwa stacji

Odległość od stacji w km

a) kolejowa

BIAŁA PODL

W/M

b) autobusowa

BIAŁA PODL

W/M

22. Właściciel i jego adres

PARKIN RZ-KAT. W BIAŁEJ PODL.

23. Użytkownik i jego adres

24. Inwestor i jego adres

25. Rejestr zabytku Nr 98/1950

rok..... miejsce przechowywania

26. Nazwa księgi hipotecznej

27. Nr hipoteczny

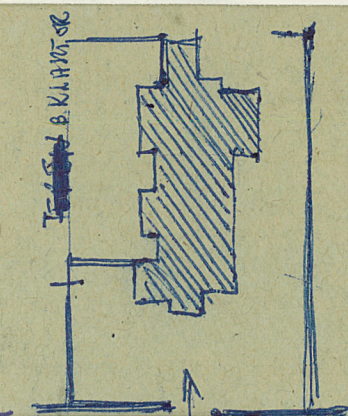
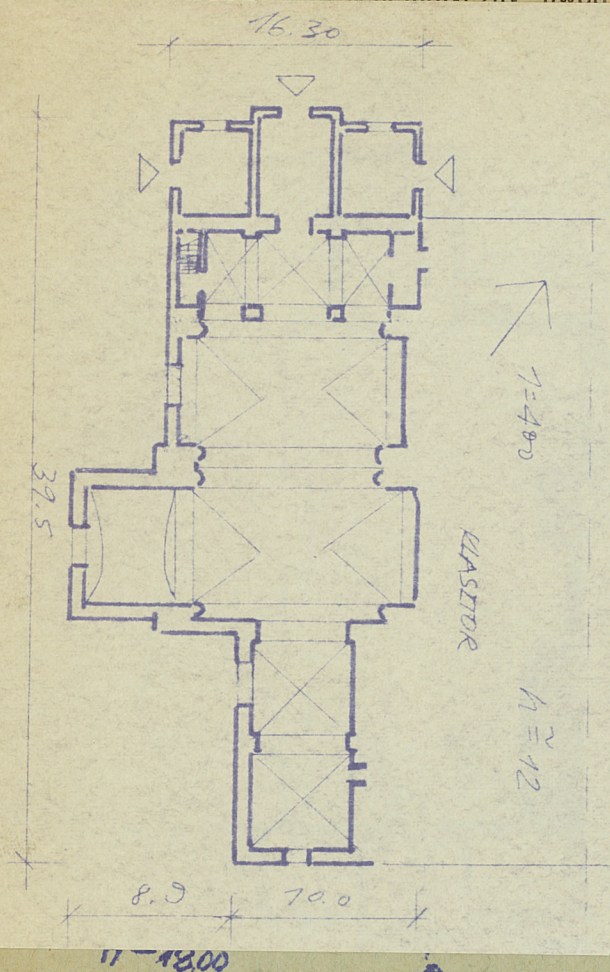
28. Akta

29. Fotografie

30. Inwentaryzacja pomiarowa

Z	Y	X	W	V	U	T	S	R	P	O	N	M	L	K	J	I	H	G	F	E	D	C	B	A	N _r
---	---	---	---	---	---	---	---	---	---	---	---	---	---	---	---	---	---	---	---	---	---	---	---	---	----------------

31. Szkic sytuacyjny, plan schematyczny uwagi op



32. Przebieg prac konserwatorskich

[illegible]

33. Koszty
w tys. zł

Przewidywane

Rzeczywiste

34. Inspekcje



36. Wypełnił dnia

25.09.1959 Thiruvananthapuram

37. Sprawdził dnia

37. Sprawdził dnia X, 1966.
Morvey Mielsteinsz