

Nr

A

B

C

D

E

F

G

H

I

J

K

L

M

N

O

P

R

S

T

U

V

W

X

Y

Z

1. Obiekt zabytkowy

KAPITAŁ

SW

1 MIEJSK

KOSCIELNEGO

DOM PRZY PAR

2. Miejscowość

BIELA POOLASKA

MIASTO

3. Wiek

XIX

4. Styl

5. Kubatura m³

132

6. Powierzchnia w m²

a) zabytkowa: 144

b) użytkowa: 144

20. Przynależność administracyjna

a) województwo

LUBELSKIE

b) powiat

PODOLSKA

c) gmina

7. Materiał budowlany

przed zniszczeniem

po odbudowie

11. Ilość budynków

1

14. Grunty należące do zabytku:

ha

12. Ilość kondygnacji

1

a) ogrody stylowe

13. Użytkowanie wnętrza według ilości:

b) sady i grunty uprawne

a) izb mieszkalnych

4

c) lasy

b) innych pomieszczeń

+ KUCHNIE

2

d) wody

c) piwnic

NIE MA

e) inne

21. Stacja

Nazwa stacji

Odległość od stacji w km

a) kolejowa

BIELA PODOLSKA

W/M

b) autobusowa

BIELA PODOLSKA

W/M

22. Właściciel i jego adres

PARAFIA SW ANNY
DZIERŻYŃSKIEGO 3

23. Użytkownik i jego adres

YAK WYPEJ

24. Inwestor i jego adres

YAK WYPEJ

8. Wyposażenie architektoniczne

ELEWACJA GADOKA

15. Przeznaczenie pierwotne budynku

MIEJSK. SZKOŁY KOSCIELNEJ

16. Użytkowanie w latach ubiegłych

YAK WYPEJ

17. Użytkowanie obecne

YAK WYPEJ

18. Nadaje się do użycia na

YAK WYPEJ

9. Autorzy i data budowy i przebudowy

OK 1809

19. Data, rodzaj i stopień zniszczeń i odbudowy

Data	O P I S	Zniszczenia %	Odbudowa %
VIII. 1939 r.			
XI. 1939 r.			
XII. 1945 r.			
1950	REKONT		
VIII 1959	stan obecny	wpływy	ok 10%

25. Rejestr zabytku Nr

rok..... miejsce przechowywania

26. Nazwa księgi hipotecznej

27. Nr hipoteczny

28. Akta

29. Fotografie

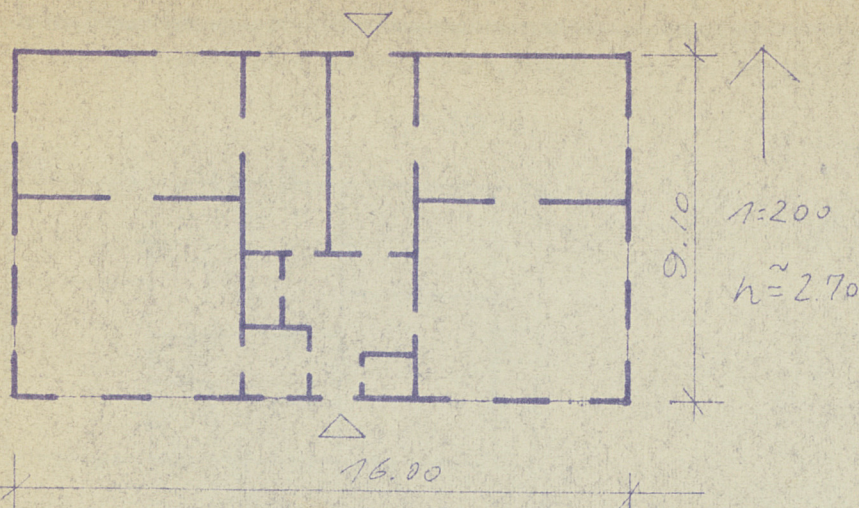
30. Inwentaryzacja pomiarowa

10. Udostępnienie

DOSTĘPNO

X.66. Zmniejszenie

Z Y X W V U T S R P O N M L K J I H G F E D C B A Nr



32. Przebieg prac konserwatorskich

Rok	Wyszczególnienie prac	Koszt tys. zł

33. Koszty
w tys. zł

Przewidywane

Rzeczywiste

34. Inspekcje

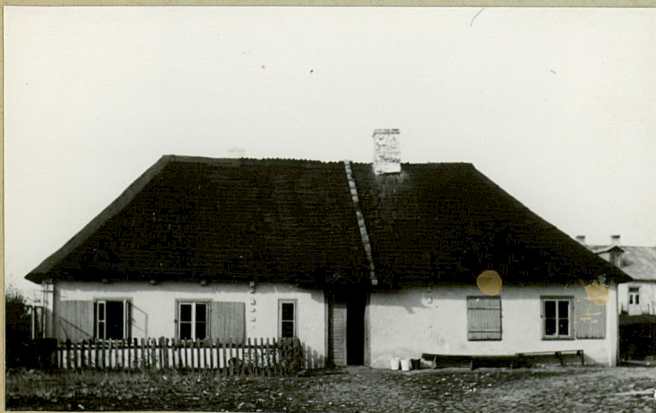
5. Uwagi różne

36. Wypełnił dnia

25.08.1975 *Antoni Krawiec*

37. Sprawdził dnia

X.1966r.
Marek Mielęcki



66 Δ

Δ 66