

1. Obiekt

61/4 "WIKARÓWKA" PRZY KOŚCIELE ŚW. ANNY

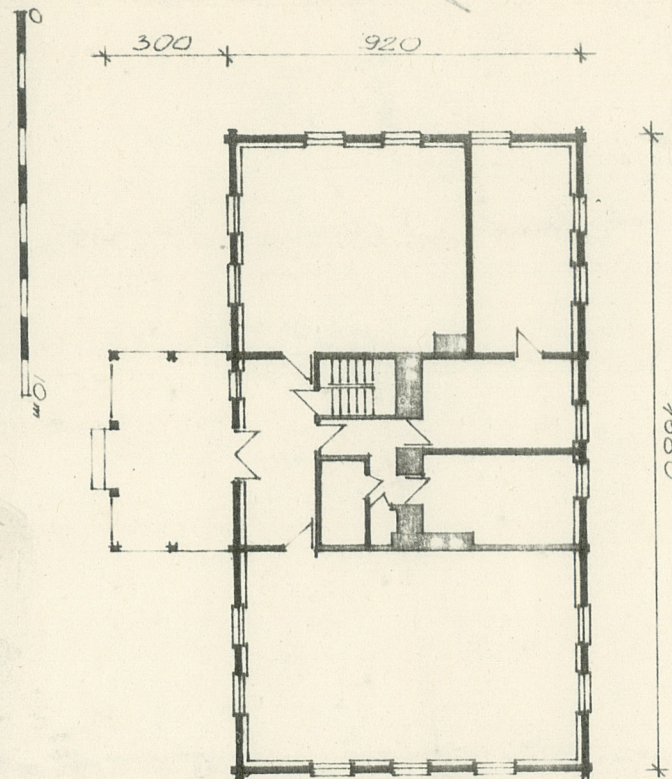
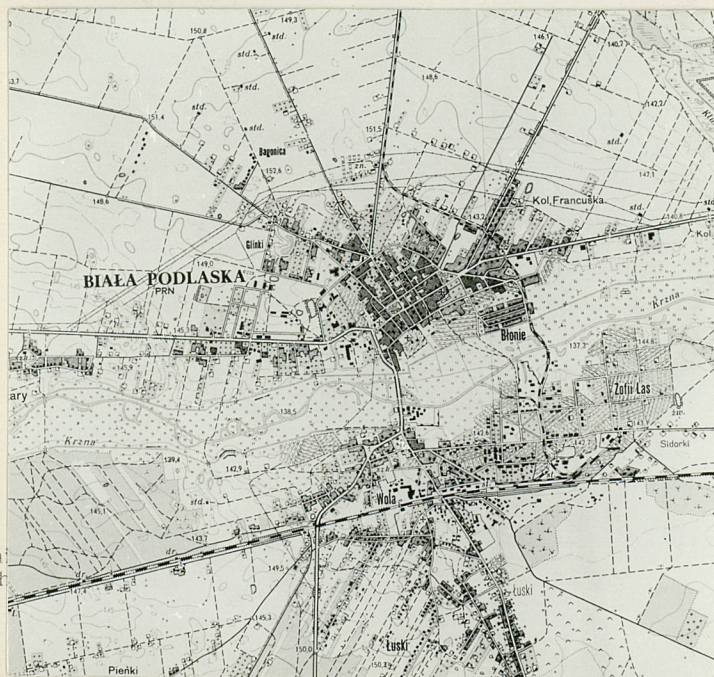
2. Czas powstania

ok. 1809

3. Miejscowość

BIAŁA PODLASKA

11. Zdjęcia, plan sytuacyjny, rzuty



4. Adres

ob. Wawrzyniaka
Dzierżyńskiego 3

nr hipoteczny

5. Przynależność administracyjna

województwo białskopodlaskie

gmina Biała Podlaska

pow. miejski

6. Poprzednie nazwy miejscowości

7. Przynależność administracyjna
przed 1.VI.1975 r.

województwo lubelskie

powiat Biała Podlaska

8. Właściciel i jego adres

parafia p.w. Św. Anny

9. Użytkownik i jego adres

jak wyżej

10. Rejestr zabytków

Nr A/66

data 24.11.1966

autor zdjęć
data wykonania
miejsce przechowywania

12. Autorzy, historia obiektu, określenia stylu.

Wybudowana prawdopodobnie w 1809 r. W 1978 r. przeprojektowano. Wtedy to zlikwidowano układ dwutraktowy, budynek podpiwniczono w całości i dobudowano od południa ganek.

13. Opis (sytuacja, materiał i konstrukcja, rzut, bryła, elewacje, dach, wnętrze, wyposażenie, instalacje)

- Na posesji kościoła p.w. Św. Anny w płn.-zach. części działki, na terenie płaskim z lekkim spadkiem płn.-zach.
- Drewniana, konstrukcji zrębowej-wiencowej o jednej ze ścian wewnętrznych konstrukcyjnych murowanej z cegły. Ściany piwnic murowane z cegły. Więźba dachowa konstrukcji krokwiowo-jętkowej podparta płatwiami. Pokrycie gontem.
- Oparta na rzucie prostokąta z centralnie wysuniętym od pld. gankiem. Układ ścian poprzeczny dzielący całość na trzy części. Część centralna mieści hall od pld. oraz dwa pomieszczenia usytuowane symetrycznie do osi od płn. Pomiedzy nimi a hall'em znajduje się węzeł sanitarny i kominowo-wentylacyjny oraz klatka schodowa prowadząca do piwnic. Część wsch. mieści tylko jedno pomieszczenie o głębokości całego budynku. W części zach. dwa pomieszczenia o głębokości 1/3 i 2/3 całego budynku. Budynek w całości podpiwniczony. Poddasze nieużytkowe.
- Bryła zwarta prostopadłościenna.
- Elewacja pld. trójosiowa z wysuniętym gankiem na osi głównej. Pod nim w fasadzie, także na osi, drzwi klepkowane oraz jedno wąskie, prostokątne okno, przesunięte w prawo od osi. Ganek wsparty na czterech słupkach, zwieńczony trójkątnym szczytem, klepkowanym promieniście i centralnym oknem w kształcie części koła opartego na cięciwie. Na osiach bocznych fasady po parze okien oraz lukarnie w dachu, lekko przesuniętym ku osi głównej, o tym samym wykroju co okno w szczycie ganku. Elewacje wsch. i zach. trójosiowe z oknami na osiach i lukarnem w dachu na osi głównej o tym samym kształcie co w elewacji pld. Elewacja płn. trójosiowa z parą okien na każdej osi oraz lukarnami w dachu na osiach bocznych, lekko przesuniętymi w kierunku osi głównej. Zarówno w elewacji pld. jak i w płn. widoczne wieńce ścian poprzecznych. Wszystkie okna /prócz okna w ganku/ o wykroju zbliżonym do kwadratu z okiennicami jednoskrzydłowymi.
- Dach czteropółaciowy, nad gankiem dwuspadowy o niższej kalenicy.
- Wewnątrz stropy nagie.
- Instalacje: wodno-kanalizacyjna i elektryczna.

14. Kubatura	15. Powierzchnia użytkowa	16. Przeznaczenie pierwotne	17. Użytkowanie obecne
954 m ³	120 m ²	mieszkalne	katechetyczne i ekspozycyjne
18. Prace budowlane i konserwatorskie, ich przebieg i dokumentacja		19. Stan zachowania (fundamenty, ściany zewnętrzne, ściany wewnętrzne, sklepienia, stropy konstrukcje dachowe, pokrycie dachu, wyposażenie i instalacje)	
20. Najpilniejsze postulaty konserwatorskie			

21. Akta archiwalne (rodzaj akt, numer i miejsce przechowywania)

22. Bibliografia

23. Źródła ikonograficzne i fotografie (rodzaj, miejsce przechowywania, sygnatury)

24. Uwagi różne

25. Wypełnił *mgr. inż. arch.*

I.N. TREPKA

imię i nazwisko

data

7. 84

26. Sprawdził

imię i nazwisko

data

27. Załączniki

1. Miejscowość

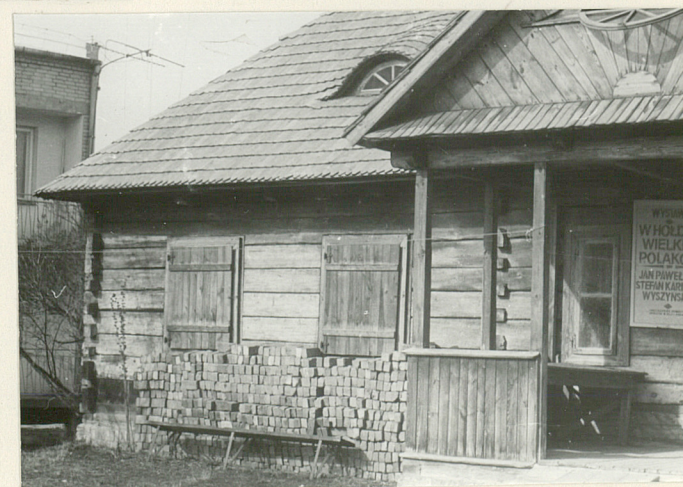
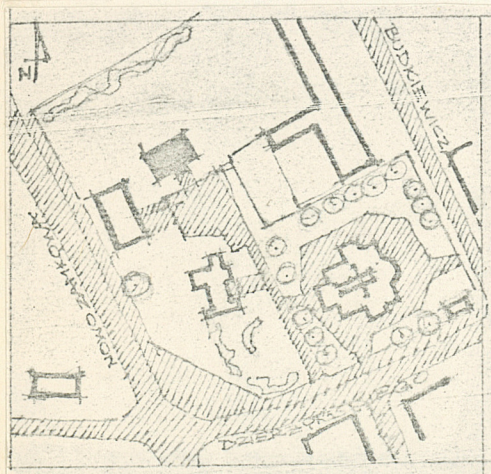
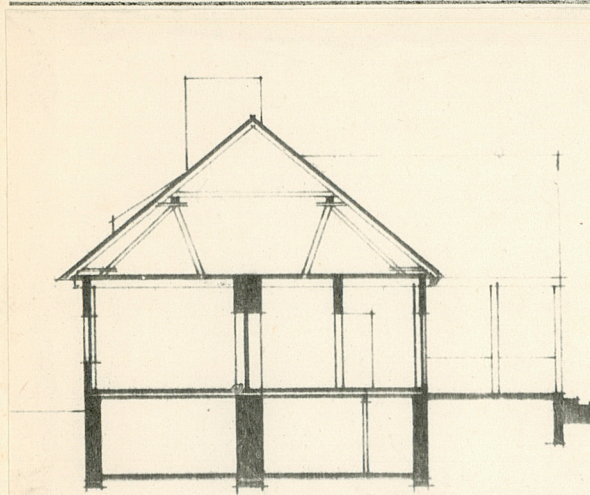
BIAŁA PODLASKA

2. Obiekt (nazwa jak w karcie)

"WIKARÓWKA" przy kościele
św. Amy

3. Zawartość wkładki (nazwa obiektu lub materiału uzupełniającego)

zdjęcia



Wkładkę założył:

(imię, nazwisko, data)

Miejsce przechowywania negatywów:

jed. W.A. Olsztyn z. 135/S
OZGraf. Z.P. Ostróda z. 676 n. 40 000