

1. Obiekt zabytkowy

KOŚCIÓŁ FILIALNY p.w. Podwyższenia Krzyża Św.

2. Miejscowość gm. DOBĄGÓW
DŁUŻNIÓW

3. Wiek

XIX

4. Styl w char.

bud. drewniana

5. Kubatura m³

1570

ok. 2.500

6. Powierzchnia w m²

a) zabytkowa: 242 b) użytkowa:

20. Przynależność administracyjna

a) województwo

LUBELSKIE

b) powiat

HRUBIESZÓW

c) gmina

Hulce

7. Materiał budowlany

przed zniszczeniem

po odbudowie

11. Ilość budynków

1

14. Grunty należące do zabytku:

ha

21. Stacja

nazwa stacji

odległość od stacji w km

a) ściany

drewno

12. Ilość kondygnacji

a) ogrody stylowe

b) sklepienia

13. Użytkowanie wnętrza według ilości:

b) sady i grunty uprawne

c) stropy

-II-

a) izb mieszkalnych

c) lasy

d) więzania dachu

-II-

b) innych pomieszczeń

d) wody

e) krycie dachu

blachy

c) piwnic

e) inne

22. Właściciel i jego adres

8. Wyposażenie architektoniczne

15. Przeznaczenie pierwotne budynku cerkiew grecko-katol.

16. Użytkowanie w latach ubiegłych

17. Użytkowanie obecne kościół filialny rzym. katolicki

18. Nadaje się do użycia na:

23. Użytkownik i jego adres

Parafia rzym. kat. w Zmiatynie.

24. Inwestor i jego adres:

9. Autorzy i data budowy i przebudowy

19. Data, rodzaj i stopień zniszczeń i odbudowy

Data	OPIS	zniszczenia %	odbudowa %
VIII. 1939 r.			
XI. 1939 r.			
XII. 1945 r.			
1959	stan dobry	10%	
1966			

25. Rejestr zabytku nr

rok _____ miejsce przechowywania

26. Nazwa księgi hipotecznej

27. Numer hipoteczny

28. Akta

29. Fotografie

30. Inwentaryzacja pomiarowa

10. Udostępnienie

Wyposażenie z końca XIX w
bez większej wartości art.
Portret Samuela Głowini-
skiego w XVIII

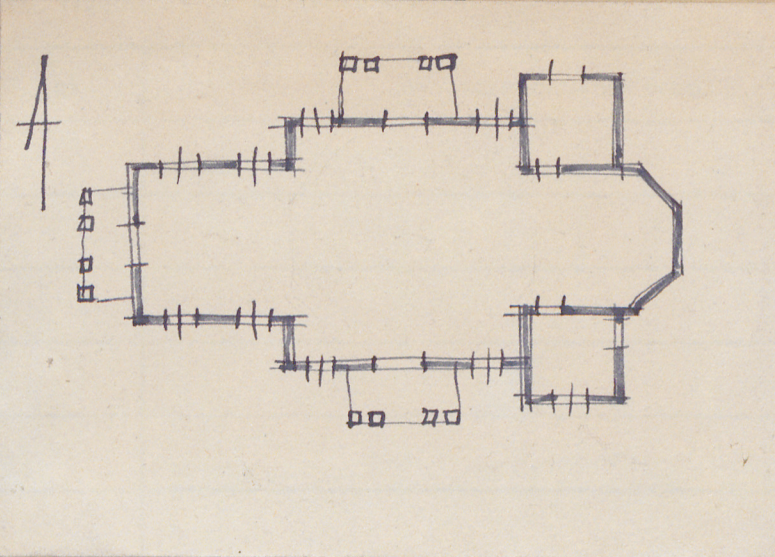
Zabudowa w II poł.
w XIX (1882 r.), przed
1939 r. restaur.

31. Szkic sytuacyjny, plan schematyczny, uwagi opisowe, fotografia

Cerkiew - położona na
wysokim wzgórzu, do-
wona murem i staro-
wien. Orientowana.
Drewniana, zbudowa-
na z gl na podmurowa-
niu ceglany. Trójdziel-
na: prezbiterium zamyk-
te trójbocznie, szersza nawa
i babiniec kwadratowy. Przy
prezbiterium od pñ. i pd.
orworożne lokale, w
mieszkie zakrystii i ska-
dzik. Przy nawie dwa przed-
sionki, wsparte na słupach,
podobny przy radiodzie-
scianie babinca. Górne kon-
dygnacje wrytych trzech
ceści ośmioboczne, nakry-
te kopułami z latarniami.
W kopułach ośmiopłowe
sklepienia pozornie, w zak-
rystii i w skadziku stropy.
Na lewnym szalowano
deskami. W dolnej części
ścian za wyjątkiem do-
dówek wydatne zadaszenie.
Dachy kryte blachą.



32. Plan sytuacyjny, plan schematyczny, uwagi opisowe, fotografia



Koszt tys. zł

33. Koszty w tys. zł	przewidywane	rzeczywiste

34. Inspekcje

35. Uwagi różne

36. Wypełnił dnia 11. XI. 1954
Tadeusz Chrzanowski
37. Sprawdził dnia
Antoni Jankowski