

Nr

A

B

C

D

E

F

G

H

I

J

K

L

M

N

O

P

R

S

T

U

V

W

X

Y

Z

5.

1. Obiekt zabytkowy

DZWONNICA

przy kaplicy Marii.
Magd.

2. Miejscowość

BIŁGORAJ

młasko

3. Wiek

XVIII

4. Styl

barok

5. Kubatura m³

330

6. Powierzchnia w m²

a) zabytkowa

b) użytkowa

30

20. Przynależność administracyjna

a) województwo

lubelskie

b) powiat

Biłgoraj

c) gmina

wpm

7. Materiał
budowlanyPrzed znisz-
czeniemPo
odbudowie

a) ściany

cegła

b) sklepienia

//

c) stropy

-

d) wiązania
dachu

drewno

e) krycie dachu

dachówka

11. Ilość budynków

1

12. Ilość kondygnacji

2

13. Użytkowanie wnętrza
według ilości:

a) izb mieszkalnych

b) innych pomieszczeń

2

c) piwnic

14. Grunty należące do zabytku:

ha

a) ogrody stylowe

b) sady i grunty uprawne

c) lasy

d) wody

e) inne

21. Stacja

Nazwa stacji

Odległość
od stacji
w km

a) kolejowa

Biłgoraj

1

b) autobusowa

//

2

22. Właściciel i jego adres

Parafia rzym. - katol.
wpm

23. Użytkownik i jego adres

jw.

24. Inwestor i jego adres

8. Wyposażenie architektoniczne

15. Przeznaczenie pierwotne budynku

dzwonnica

16. Użytkowanie w latach ubiegłych

//

17. Użytkowanie obecne

//

18. Nadaje się do użycia na

9. Autorzy i data budowy i przebudowy

19. Data, rodzaj i stopień zniszczeń i odbudowy

Data

O P I S

Znisz-
czenia
%Odbu-
dowa
%

VIII. 1939 r.

XI. 1939 r.

XII. 1945 r.

1968 r.

stan dobry

10. Udostępnienie

25. Rejestr zabytku Nr

141

rok 1950

miejsce przechowywania

26. Nazwa księgi hipotecznej

27. Nr hipo-
teczny

28. Akta

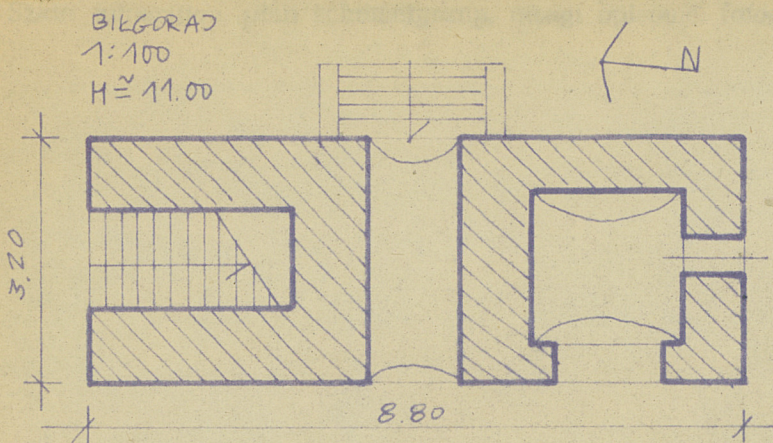
29. Fotografie

wkz, PIS

30. Inwentaryzacja pomiarowa

PIS

Z Y X W V U T S R P O N M L K J I H G F E D C B A Nr



32. Przebieg prac konserwatorskich

Rok	Wyszczególnienie prac	K o s z t tys. zł

33. Koszty w tys. zł	Przewidywane	Rzeczywiste

34. Inspekcje

35. Uwagi różne

36. Wypełnił dnia 1959r.

ch. Augustowska

37. Sprawdził dnia Lipiec 1968

ch. Chiekiemier

