

Nr



A

B

C

D

E

F

G

H

I

J

K

L

M

N

O

P

R

S

T

U

V

W

X

Y

Z

lubelskie

1. Obiekt zabytkowy

D. ZAMEK - VL. ZAMKOWA

2. Miejscowość

BELZYCE

MIASTO

3. Wiek

4. Styl

5. Kubatura m³

1450

6. Powierzchnia w m²

a) zabytkowa: 181 b) użytkowa: 181

20. Przynależność administracyjną

a) województwo lubelskie

b) powiat Belzyce

c) gmina MRN Belzyce

7. Materiał budowlany

Przed zniszczeniem

Po odbudowie

11. Ilość budynków

1

14. Grunty należące do zabytku:

ha

a) ściany

kamień
cegła

b) sklepienia

cegła

c) stropy

drewno

d) więzania dachu

- - -

e) krycie dachu

blacha

12. Ilość kondygnacji

2

13. Użytkowanie wnętrza według ilości:

a) izb mieszkalnych

-

b) innych pomieszczeń

8

c) piwnic

3

a) ogrody stylowe

b) sady i grunty uprawne

c) lasy

d) wody

e) inne

0,30

21. Stacja

Nazwa stacji

Odległość od stacji w km

a) kolejowa

Motycz

15

b) autobusowa

w/m

1

22. Właściciel i jego adres

P.M.R.N. w Belżycach

23. Użytkownik i jego adres

Okręgowa Spółdzielnia Mleczarska

24. Inwestor i jego adres

8. Wyposażenie architektoniczne

na parterze sklepienia kolebk.
z lunetami

15. Przeznaczenie pierwotne budynku

mieszkalne

16. Użytkowanie w latach ubiegłych

browar, szkoła

17. Użytkowanie obecne

od 1944 r. mleczarnia

18. Nadaje się do użycia na

mleczarnię

9. Autorzy i data budowy i przebudowy

1 pot. XVII w. (?)

19. Data, rodzaj i stopień zniszczeń i odbudowy

Data

O P I S

Zniszczenia %

Odbudowa %

VIII.1939 r.

XI.1939 r.

XII.1945 r.

IX.1959

IX.1965

stan zachowania dobry

- - - - -

25. Rejestr zabytku Nr

rok miejsce przechowywania

26. Nazwa księgi hipotecznej

27. Nr hipoteczny

28. Akta

29. Fotografie

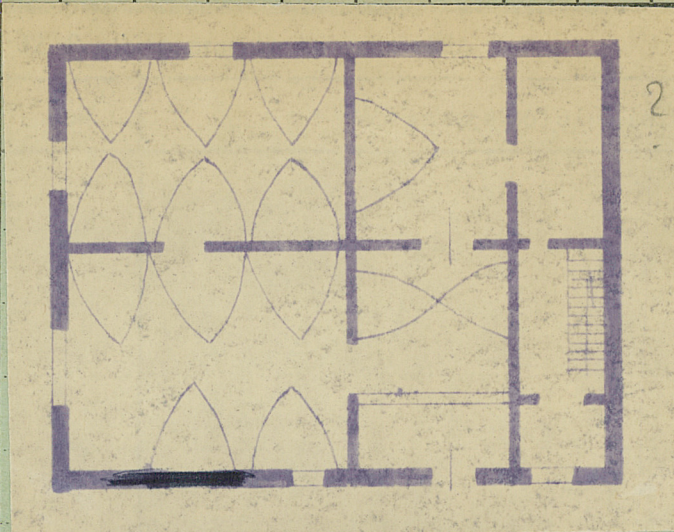
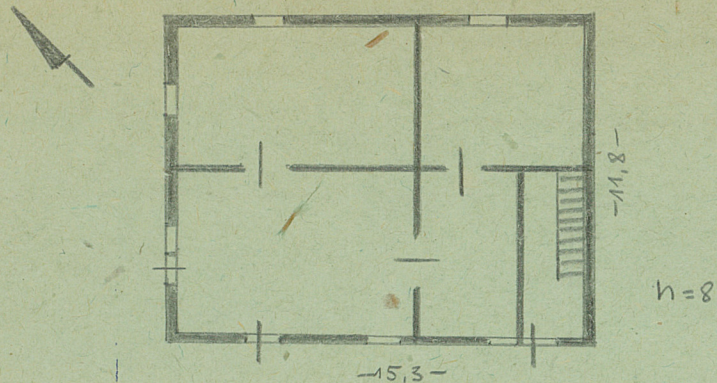
30. Inwentaryzacja pomiarowa

10. Udostępnienie

dostępny

Z Y X W V U T S R P O N M L K J I H G F E D C B A Nr

31. Szkic sytuacyjny, plan schematyczny, uwagi opisowe, fotografia



33. Ko
w t



FOTO R. BRYKOWSKA 1965.

ste

34. Inspekcje

35. Uwagi różne

36. Wypełnił dnia 20. IX. 1959
Wsuos

37. Sprawdził dnia 1X. 1965.

mgr. Ryszard Brykowski
Jacek Dąbrowski