

Nr



A

B

C

D

E

F

G

H

I

J

K

L

M

N

O

P

R

S

T

U

V

W

X

Y

Z

lubelskie

1. Obiekt zabytkowy

Dzwonnica

2. Miejscowość

RATOSZYN.

gm. Chodel

3. Wiek

XVIII

4. Styl

barok

5. Kubatura m³

52

6. Powierzchnia w m²

a) zabytkowa: 13 b) użytkowa: 13

7. Materiał budowlany

przed zniszczeniem

po odbudowie

a) ściany

drewno

-

b) sklepienia

-

-

c) stropy

-

-

d) więzania dachu

drewno

-

e) krycie dachu

gont

-

11. Ilość budynków

1

12. Ilość kondygnacji

2

13. Użytkowanie wnętrza według ilości:

a) izb mieszkalnych

-

b) innych pomieszczeń

1

c) piwnic

-

14. Grunty należące do zabytku:

ha

a) ogrody stylowe

-

b) sady i grunty uprawne

-

c) lasy

-

d) wody

-

e) inne

-

8. Wyposażenie architektoniczne

-

15. Przeznaczenie pierwotne budynku

sakralne

16. Użytkowanie w latach ubiegłych

j.w.

17. Użytkowanie obecne

j.w.

18. Nadaje się do użycia na

j.w.

9. Autorzy i data budowy i przebudowy

Wybudowane zapewne ok.
poł. w. XVIII.

19. Data, rodzaj i stopień zniszczeń i odbudowy

Data

O P I S

Zniszczenia
%Odbudowa
%

VIII. 1939 r.

-

-

XI. 1939 r.

-

-

XII. 1945 r.

-

-

1958 r.

stan zachowania dobry

-

-

1959.

- " -

5

-

X. 1965

- " -

20. Przynależność administracyjna

a) województwo

lubelskie

b) powiat

kielecki

c) gmina

Ratoszyn

21. Stacja

Nazwa stacji

Odległość od stacji w km

a) kolejowa

Niedzwica

16

b) autobusowa

w/m

1

22. Właściciel i jego adres

parafia w Ratoszynie

23. Użytkownik i jego adres

j.w.

24. Inwestor i jego adres

j.w.

25. Rejestr zabytku Nr

rok..... miejsce przechowywania

26. Nazwa księgi hipotecznej

27. Nr hipoteczny

28. Akta

29. Fotografie

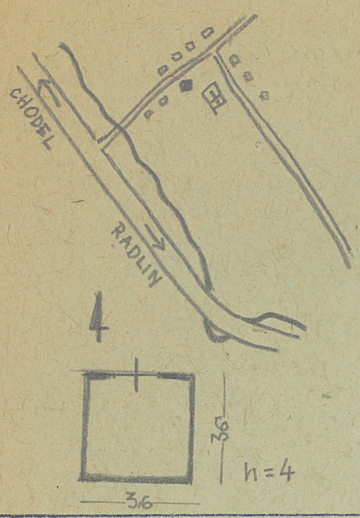
30. Inwentaryzacja pomiarowa

10. Udostępnienie

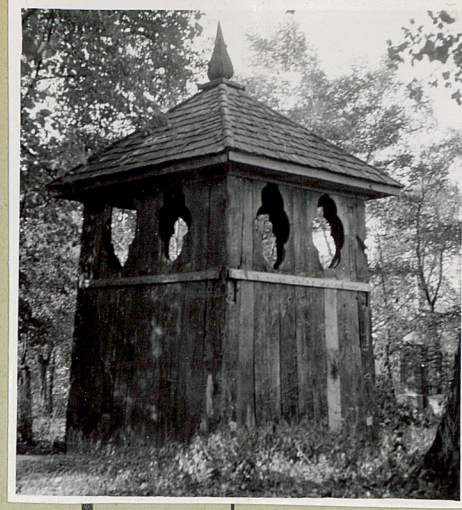
dostępne

Z Y X W V U T S R P O N M L K J I H G F E D C B A Nr

31. Szkic sytuacyjny, plan schematyczny, uwagi opisowe, fotografia



32. Przebieg prac konserwatorskich



yszczególnienie prac	Koszt tys. zł

Drewniana. Budowana na słup. Prostokątne.
Dworkandygnacyjowa z ruterolishynni okwora-
mi drewnianymi w kandygnacji górnej. Dach
kaskowy, twierdony pasdurem.

33. Koszty w tys. zł	Przewidywane	Rzeczywiste

34. Inspekcje

Bibliografia. Katalog Zabytków Sztuki, pow.
berski.

35. Uwagi różne

36. Wypełnił dnia 1958
Zhimin
37. Sprawdził dnia wrz. 15. X. 59.
IX. 1965. 21007

mgr. Ryszard Brykowski
Jacek Brykowski