

1. Obiekt

K O Ś C I O Ł PAR.PW.ŚW.JERZEGO

2. Czas powstania

1790-3

3. Miejscowość

BIŁGORAJ

11. Zdjęcia. plan sytuacyjny, rzuty



NEG. 12 05



NEG. 12 04

4. Adres

Biłgoraj ul. T.Kościuszki

nr hipoteczny

5. Przynależność administracyjna

województwo zamojskie

gmina Biłgoraj

pow. BIŁGORAJ

6. Poprzednie nazwy miejscowości

7. Przynależność administracyjna

przed 1 VI 1975 r.

województwo lubelskie

powiat Biłgoraj

8. Właściciel i jego adres

Parafia rzym-kat.
w Biłgoraju

9. Użytkownik i jego adres

J.W.

10. Rejestr zabytków

Nr A/250 data 1983

12. Autorzy, historia obiektu, określenia stylu.

Dawna cerkiew gr.kat. wzmiankowana w 1759 r. Obecna wzniesiona w l. 1790-3 z inicjatywy ks. Jana Zieniewicza, w 1798 r. konsekrowana przez bp. chełmskiego Porfirego Wyżyńskiego, w latach kasaty unii zamieniona na prawoślawną, od 1919 r. kościół rzym-kat. Po wojnie odnowiono wnętrze /1952, 1970/. W 1984 r. erygowano parafię.

W trakcie remontu w 1919 r. zatarto cechy stylowe kościoła.

13. Opis (sytuacja, materiał i konstrukcja, rzut, bryła, elewacje, dach, wnętrze, wyposażenie, instalacje)

Sytuacja. Kościół usytuowany w środkowej części miasta, w zachodniej pierzei ulicy T. Kościuszki. Zachodnią granicę parceli stanowi ulica Ogrodowa.

Materiał i konstrukcja. Murowany z cegły, otynkowany. Sklepienia kolebkowe z lunetami wsparte na gurtach. Dachy dwuspadowe, kryte blachą miedzianą.

Rzut i bryła. Nawa prostokątna z węższym prezbiterium zamkniętym półkoliście, przy którym od pn. i pd. zakrystie. Przy nawie od wsch. wieża na rzucie kwadratu z dwoma pomieszczeniami po bokach. Chór muzyczny murowany o trzech arkadach. Wieża 3-kondygnacyjną z iglicą i hełmem baniastym. Klatka na chór żelbetowa. Posadzki w kruchcie, nawie i prezbiterium kamienne, pozostałe podłogi drewniane.

Elewacje. Elewacja wschodnia trójdzielna, dwukondygnacyjowa, z ryzalitem na osi środkowej. W przyziemiu arkadowy portal, mieszczący dwuskrzydłowe, płycinowe drzwi. Na piętrze dwudzielne, arkadowe okno. Między kondygnacjami profilowany gzyms kordonowy, ściana zamknięta górą fryzem kostkowym i profilowanym gzymsem.

Dachy. Dwuspadowe, zakrystie i pomieszczenia boczne przy wieży kryte pulpitowo. Wieża zakończona iglicą i hełmem baniastym.

Wnętrze. Ściany nawy rozczłonkowane zdwojonymi pilastrami. Górna kondygnacja wydzielona profilowanym gzymsem kordonowym. Chór wsparty na dwóch filarach.

Instalacje. elektryczna i wod.kan.

14. Kubatura	15. Powierzchnia użytkowa	16. Przeznaczenie pierwotne	17. Użytkowanie obecne
2882 m ²	226,3 m ²	sakralne	sakralne
18. Prace budowlano i konserwatorskie, ich przebieg i dokumentacja		19. Stan zachowania (fundamenty, ściany zewnętrzne, ściany wewnętrzne, sklepienia, stropy, konstrukcje dachowe, pokrycie dachu, wyposażenie i instalacje) <p>Dobry, dach kryty blachą miedzianą. Więźba drewniana, krokwiowo-jętkowa nad prezbiterium, krokwiowa oparta na zastrzałach i płatwiach nad nawą.</p>	
		20. Najlepsze postulaty konserwatorskie	

21. Akta archiwalne (rodzaj akt, numer i miejsce przechowywania)

Kościół pw.św.Jerzego w Biłgoraju. Inwentaryzacja.
oprac.mgr inż.arch.Wł.Bentkowski. Zamość 1987.OBiDZ
Zamość.N-0011.

Karta "zielona", OBiDZ Zamość

22. Bibliografia

23. Źródła ikonograficzne i fotografie (rodzaj, miejsce przechowywania, sygnatury)

Fot.nr inw.1203,1204.OBiDZ.wyk.M.Jawor.1982

24. Uwagi różne

25. Opracował: mgr Szponar Jadwiga, IV.1990

tekst j.w.

plany, rysunki j.w. wg.Wł.Bentkowskiego

zdjęcia fotograf. Marek Jawor, 1982

Miejsce przechowywania negatywów OBiDZ Zamość

Karta po wypełnieniu podlega ochronie na podstawie przepisów prawa autorskiego.

26. Adnotacje o inspekcjach, informacje o zmianach itp. (daty, nazwiska wypełniających).

27. Załączniki

Wkładka nr 1

1. Miejscowość

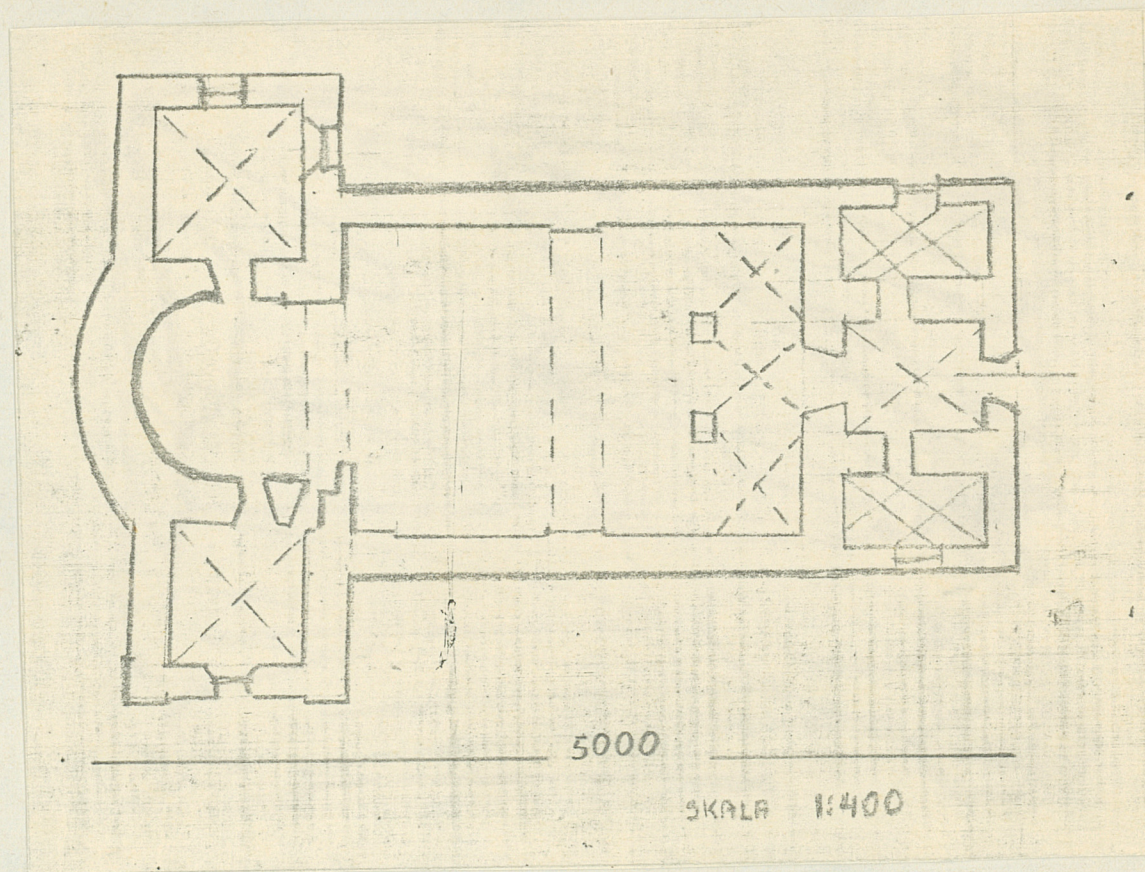
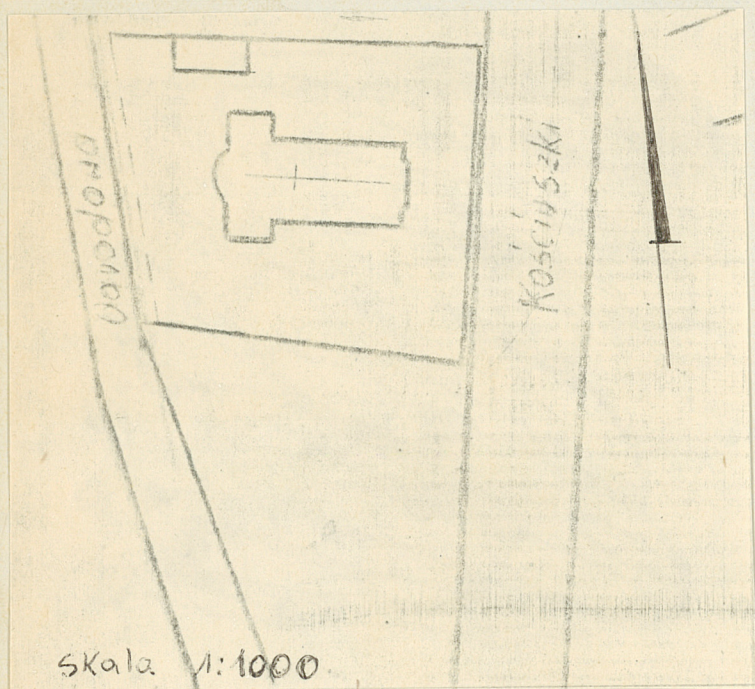
BIŁGORAJ

2. Obiekt (nazwa jak w karcie)

kościół

3. Zawartość wkładki (nazwa obiektu lub materiału uzupełniającego)

plan sytuacyjny, rzut przyziemia



Wkładkę założył: J. Szponar, IV.1990 r.
(imię, nazwisko, data)

Miejsce przechowywania negatywu w: