

Nr

A

B

C

D

E

F

G

H

I

J

K

L

M

N

O

P

R

S

T

U

V

W

X

Y

Z

LUBELSKIE

Lubelskie

1. Obiekt zabytkowy

KOŚCİÓŁ par. pw. św. Andrzeja i Józefa

2. Miejscowość

LUBELSKIE

BOROWO gm. Chodel

3. Wiek

XVIII

4. Styl

5. Kubatura m³

1584

6. Powierzchnia w m²

a) zabytkowa: 264 b) użytkowa: 264

7. Materiał budowlany

Przed zniszczeniem

Po odbudowie

11. Ilość budynków

1

14. Grunty należące do zabytku:

ha

a) ściany

drewno

12. Ilość kondygnacji

1

a) ogrody stylowe

-

b) sklepienia

-

13. Użytkowanie wnętrza według ilości:

b) sady i grunty uprawne

3.0

c) stropy

drewno

a) izb mieszkalnych

-

c) lasy

-

d) wiązania dachu

drewno

b) innych pomieszczeń

3

d) wody

-

e) krycie dachu

blacha.

c) piwnic

-

e) inne

-

8. Wyposażenie architektoniczne

15. Przeznaczenie pierwotne budynku

salwator

16. Użytkowanie w latach ubiegłych

- II -

17. Użytkowanie obecne

- II -

18. Nadaje się do użycia na

- II -

9. Autorzy i data budowy i przebudowy

1662 (?), 1800 r. kruchty i remont
1843 odnowiony

19. Data, rodzaj i stopień zniszczeń i odbudowy

Data

O P I S

Zniszczenia
%Odbudowa
%

VIII.1939 r.

XI.1939 r.

XII.1945 r.

1955-57 r. grunt. restaur.

1959 nowy naturalny drewniany

1956 ston miedzi.

20. Przynależność administracyjna

a) województwo Lubelskie

b) powiat OPOLE Lubelskie

c) gmina CHODEL Borow

21. Stacja

Nazwa stacji

Odległość
od stacji
w km

a) kolejowa

Zabulów

18.0

b) autobusowa

Korin

3.0

22. Właściciel i jego adres

Parafia św. Andrzeja
w Borowie

23. Użytkownik i jego adres

24. Inwestor i jego adres

25. Rejestr zabytku Nr 247

rok 1950 miejsce przechowywania

26. Nazwa księgi hipotecznej

27. Nr hipoteczny

28. Akta

29. Fotografie

W.K.2 i P.I.S.

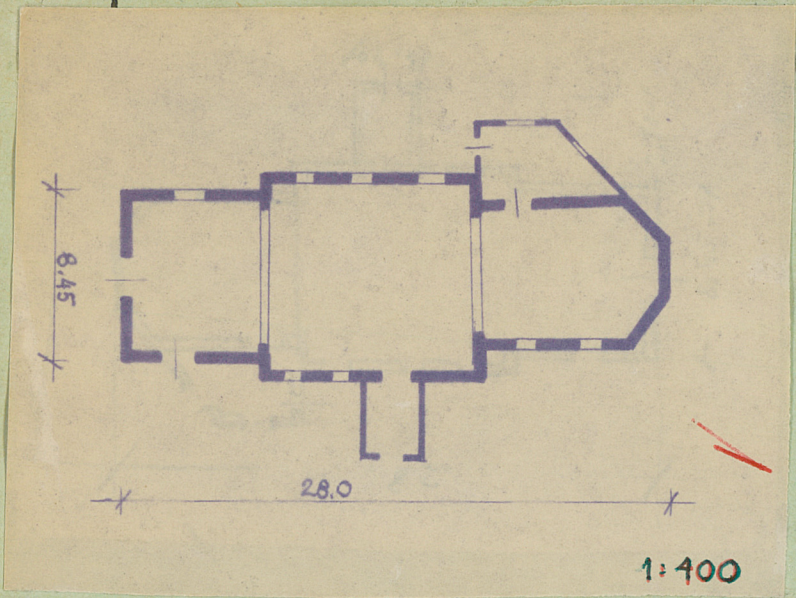
30. Inwentaryzacja pomiarowa

10. Udostępnienie

s. dobre

31. Szkic sytuacyjny, plan schematyczny, uwagi opisowe, fotografia

wp. 6.00.



32. Przebieg prac konserwatorskich



Koszt
tys. zł

FOTO 2-3 R. BRYKOWSKI 66

33. Koszty
w tys. zł

Przewidywane

Rzeczywiste

34. Inspekcje

35. Uwagi różne

36. Wypełnił dnia

Lipiec 59 Włocławek.

37. Sprawdził dnia

VII. 66. J. S. S. S.