

Nr

A

B

C

D

E

F

G

H

I

J

K

L

M

N

O

P

R

S

T

U

V

W

X

Y

Z

LUBELSKIE
Lubelskie

185

1. Obiekt zabytkowy

POZA SPISEM

LAMUS na dawnym folwarku

2. Miejscowość

BARANÓW

3. Wiek XVIII?

4. Styl
bez cech stylowych5. Kubatura m³ 2006. Powierzchnia w m²
a) zabytkowa: 34 b) użytkowa: 34

20. Przynależność administracyjna

a) województwo Lublin
b) powiat (Putawy)
c) gmina Baranów7. Materiał
budowlany

Przed zniszczeniem

Po odbudowie

11. Ilość budynków 1

14. Grunty należące do zabytku: ha

a) ściany

cegła

12. Ilość kondygnacji 1

a) ogrody stylowe

b) sklepienia

cegła -
krzyżowe13. Użytkowanie wnętrza
według ilości:

b) sady i grunty uprawne

c) stropy

/

a) izb mieszkalnych

c) lasy

d) więzania
dachu

drewno

b) innych pomieszczeń 1

d) wody

e) krycie dachu

?

PAPA

c) piwnic

e) inne

21. Stacja

Nazwa stacji

Odległość
od stacji
w km

a) kolejowa

PUTAWY

10

b) autobusowa

Baranów

0.4

22. Właściciel i jego adres

Pow. Zarz. Rel.-Putawy - P.R.N.

8. Wyposażenie architektoniczne

BRAK

15. Przeznaczenie pierwotne budynku Lamus

16. Użytkowanie w latach ubiegłych j.w

17. Użytkowanie obecne bez użytkownika, wymaga remontu.

18. Nadaje się do użycia na magazyn, składowe

23. Użytkownik i jego adres

nieużytkowany

MAGAZYN

24. Inwestor i jego adres

9. Autorzy i data budowy i przebudowy

BRAK DANYCH

19. Data, rodzaj i stopień zniszczeń i odbudowy

Data	O P I S	Zniszczenia %	Odbudowa %
VIII.1939 r.			
XI.1939 r.			
XII.1945 r.			
IX.1959	Wymaga gruntownego remontu	50	
III.1955	Przybito dachem, zabudowano, stsu średni.		

25. Rejestr zabytku Nr

rok miejsce przechowywania

26. Nazwa księgi hipotecznej

27. Nr hipoteczny

28. Akta

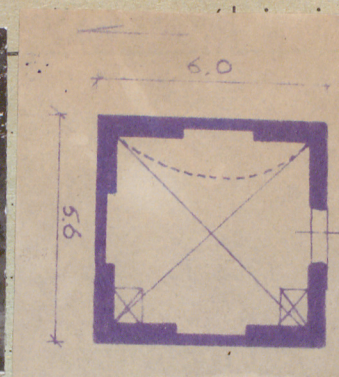
29. Fotografie WKZ

30. Inwentaryzacja pomiarowa

10. Udostępnienie state

Z Y X W V U T S R P O N M L K J I H G F E D C B A Nr

31. Szkic sytuacyjny, plan schematyczny, uwagi opisowe, fotografia



32. Przebieg prac konserwatorskich

Rok

prac

Koszt
tys. zł

33. Koszty
w tys. zł

Przewidywane

Rzeczywiste

34. Inspekcje

35. Uwagi różne

36. Wypełnił dnia 7.09.1959
J. Bień

37. Sprawdził dnia

14.10.59.

mgr. Ryszard Brynowski

H=5.50

6.0

5.60

Bud. gosp.

Staw

Dolina paraf. w Baranowie.

Staw