

Nr II

A

B

C

D

E

F

G

H

I

J

K

L

M

N

O

P

R

S

T

U

V

W

X

Y

Z

lubelskie

1. Obiekt zabytkowy

DZWONNICA

2. Miejscowość

BARANÓW

3. Wiek XVIII

4. Styl barok

5. Kubatura m<sup>3</sup> 3706. Powierzchnia w m<sup>2</sup>  
a) zabytkowa: 55 b) użytkowa: 55

20. Przynależność administracyjna

a) województwo Lublin

b) powiat Puławy

c) gmina Baranów

7. Materiał budowlany

przed zniszczeniem po odbudowie

11. Ilość budynków 1

14. Grunty należące do zabytku: ha

a) ściany cegła

12. Ilość kondygnacji 2

a) ogrody stylowe

b) sklepienia —

13. Użytkowanie wnętrza według ilości:

b) sady i grunty uprawne

c) stropy drewno

a) izb mieszkalnych

c) lasy

d) wiązania dachu drewno

b) innych pomieszczeń 3

d) wody

e) krycie dachu blacha

c) piwnic

e) inne

21. Stacja nazwa stacji odległość od stacji w km

a) kolejowa Puławy 19

b) autobusowa Baranów 0.2

22. Właściciel i jego adres  
Parafia rzym.-kat. Baranów.

23. Użytkownik i jego adres j.w.

24. Inwestor i jego adres: j.w.

8. Wyposażenie architektoniczne

15. Przeznaczenie pierwotne budynku dzwonnica

16. Użytkowanie w latach ubiegłych j.w.

17. Użytkowanie obecne j.w.

18. Nadaje się do użycia na: j.w.

19. Data, rodzaj i stopień zniszczeń i odbudowy

Data	O P I S	znisz- czenia %	odbu- dowa %
V. II. 1939 r.			
XI. 1939 r.			
XII. 1945 r.			
IX. 1959	stan zachowania dobry		
VII. 1945	stan dobry.		

25. Rejestr zabytku nr XIV-0a/66/56  
rok 1956 miejsce przechowywania

26. Nazwa księgi hipotecznej 27. Numer hipoteczny

28. Akta

29. Fotografie W.K.Z.

30. Inwentaryzacja pomiarowa

9. Autorzy i data budowy i przebudowy

Wzniesiona - zapewne -  
współczesnie z kościołem  
w latach 1764 - 1781.  
przebudowana nieco  
w XIX w.

10. Udostępnienie state



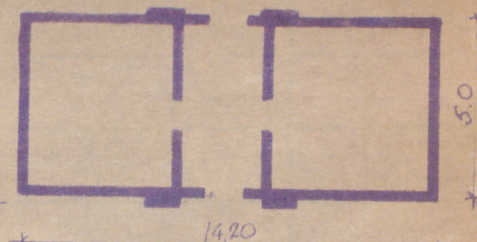
Z Y X W V U T S R P O N M L K J I H G F E D C B A Nr

31. Szkic sytuacyjny, plan schematyczny, uwagi opisowe, fotografia

32. Przebieg prac konserwatorskich

niemie prace

Koszt  
tys. zł



3

33. Koszty  
w tys. zł

4 przewidywane

rzeczywiste

34. Inspekcje

35. Uwagi różne

dot 3 7 września 1955  
foto 4 - - -

36. Wypełnił dnia 2.09.1959 Bień

37. Sprawdził dnia

2. 1955.

*[Signature]*

mgr. Ryszard Brynowski

