

Kujawsko  
Pomorskie

## KARTA CMENTARZA

3637  
NR

<b>A</b> 1. Miejscowość  WIELKI MĘDROMIERZ	6. Nazwa cmentarza (ew. nazwa dawna)  cmentarz wyznaniowy	<b>B</b> 13. Najstarszy istniejący nagrobek (data)  1892/zdjęcie nr 5/	15. Groby o znaczeniu historycznym lub szczególnie zasłużonych  nie ma
2. Gmina  GOSTYCYN  pow. TUCHOLSKI	7. Cmentarz dawny <input checked="" type="checkbox"/> TAK  Cmentarz nowy (po 1945 r.) <input type="checkbox"/>	14. Istniejąca dokumentacja cmentarza i miejsce jej przechowywania  Plan aktualny	
3. Adres cmentarza  WIELKI MĘDROMIERZ	8. Data założenia parafia założona prawdopodobnie w 1382 roku, obecny kościół i mur wokół niego zbudowany w 1839 r.	Plan dawny	
4. Poprzednie nazwy miejscowości Mandromicze /1313/, Mandromir /ok.1400/, niem. Gross Mangelmühle /po1772/	9. Przynależność wyznaniowa: obecna — rzym.-katol.  dawna — rzym.-katol.	Inne materiały archiwalne	
5. (Nie) czynny ew. podstawa zamknięcia  cmentarz czynny	10. Powierzchnia w ha: ogólna — ok. 0,15  wolna — -		
11. Położenie cmentarza  Położony w centrum wsi wokół kościoła na terenie płaskim. Obwiedziony murem kam.-ceglanym i obsadzony starodrzewiem.		16. Bibliografia	
12. Uwagi Terenowej Org. Adm. Państwowej		17. Uwagi użytkownika	



C

18.

ELEMENTY CMENTARZA	Czy istnieją	ILOŚĆ				
		Do XVIII w.	1 poł. XIX w.	2 poł. XIX w.	1 poł. XX w. (do 1945 r.)	2 poł. XX w.
Mur ogrodzeniowy	TAK		1			
Brama (-y)	TAK			2		
Kościół	TAK		1			
Kaplica (-e)	NIE					
dzwonnica drewn. krzyże drewn.				1		2
wolnostojące	TAK			1	9	
Nagrobki: przyścienne	NIE					
plyty	TAK				7	
Mogiły	TAK				27	
Inne elementy ogrodn. sztucz. kam. i metal.					1	

19. Które obiekty wpisane są do rejestru zabytków

20. STARODRZEW	Ilość	średn. pnia w cm	Stan zdrowotny
lipa	7	60-77	dobry
kasztanowiec	-		
jesion	1	53	dobry
tuja (żywołnik)	3	12-18	dobry
klon	6	52-94	dobry

21. Czy na terenie cmentarza znajdują się zarejestrowane pomniki przyrody ew. aleje

22. Ogólny stan zachowania zieleni na cmentarzu

Dobry. Zachowany dawny układ zadrzewienia wzdłuż murów cmentarza.

23. Charakter rozplanowania cmentarza  
Cmentarz o układzie nieregularnym rozplanowany wokół kościoła

24. Czytelność układu cmentarza:

— całości dobra

— kwater dobra; najstarsze kwatery po zach.  
i pld. stronie kościoła

— nagrobków i mogił dobra

25. Ogólny stan zachowania cmentarza (nagrobków i drzewostanu)  
dobry, zarówno nagrobków jak i drzewostanu26. Istniejące zagrożenia  
nie stwierdzono

27. Wnioski w zakresie prac:

— porządkowych

— remontowych

— konserwatorskich

28. Wnioski w zakresie niezbędnej dokumentacji:

— poszczególnych nagrobków

— ewidencji całości cmentarza

— studium historycznego

— ewentualnie dokum. projektowej

29. Inne uwagi służb konserwatorskich

30. Wypełnił:

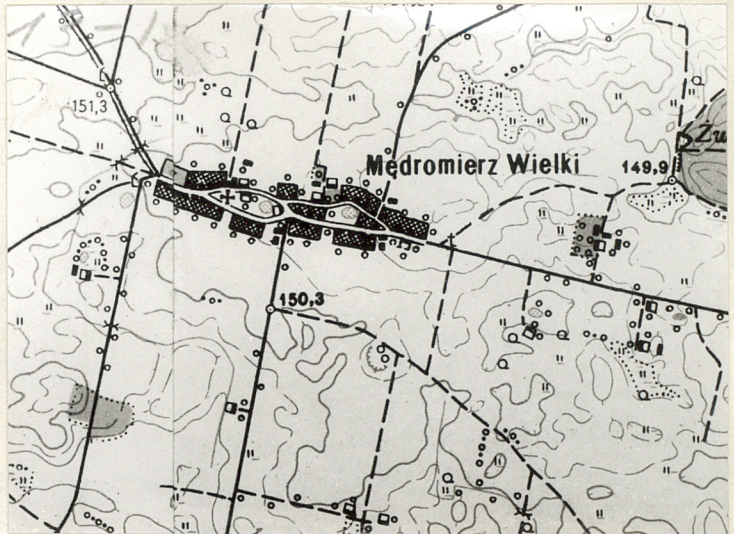
Data:

Wojciech Lipowicz

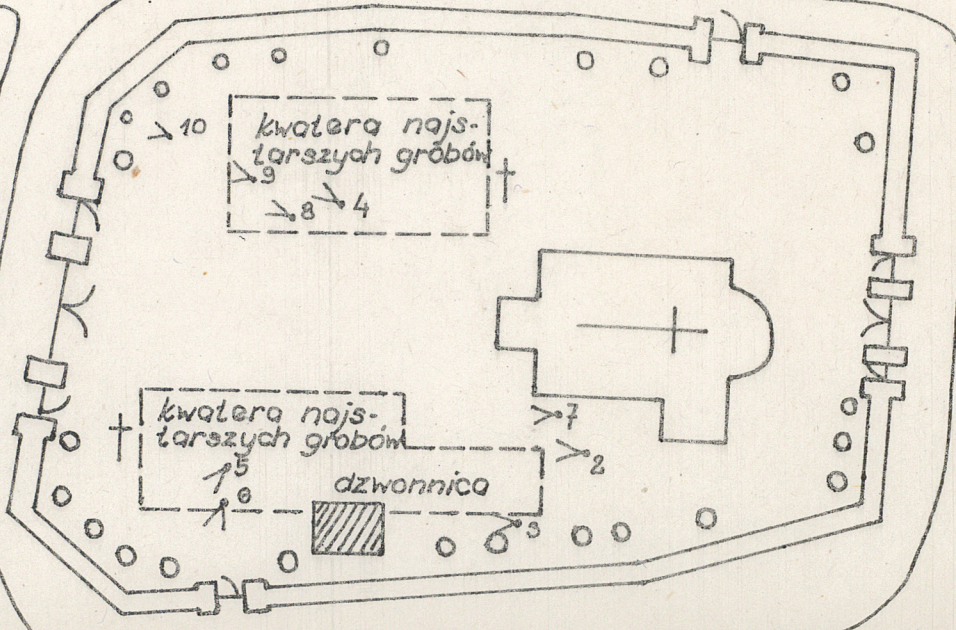
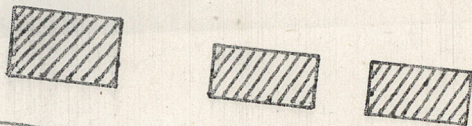
26.03.1986.



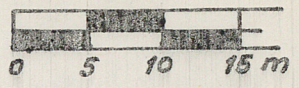
skala 1:25 000



# Wielki Mędromierz



do szosy Tuchola - Mąkowsko →



skala 1:500

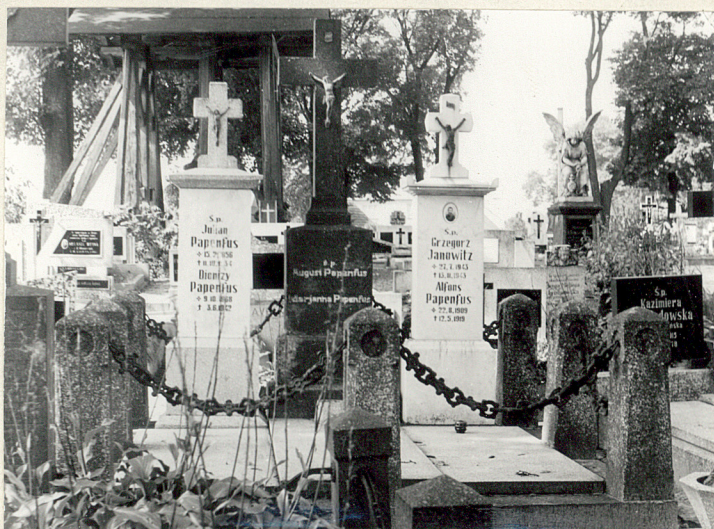




1. Widok cmentarza od strony  
płd.-wsch.



2. Fragment płd.-zach. części  
cmentarza. Kwatera najstar-  
szych grobów.



3. Fragment płd.-zach. części  
cmentarza. Grobowiec rodziny  
Papenfus.





4. Nagrobek Ignacego/zm. 1937/  
i Józefiny/zm. 1957/ Wollschla-  
gerów.



6. Nagrobek Ignacego i Anny  
Szmelterów.

5. Krzyż nagrobny Ewy/zm. 1892/ i Juliusza  
/zm. 1891/ Okonków.

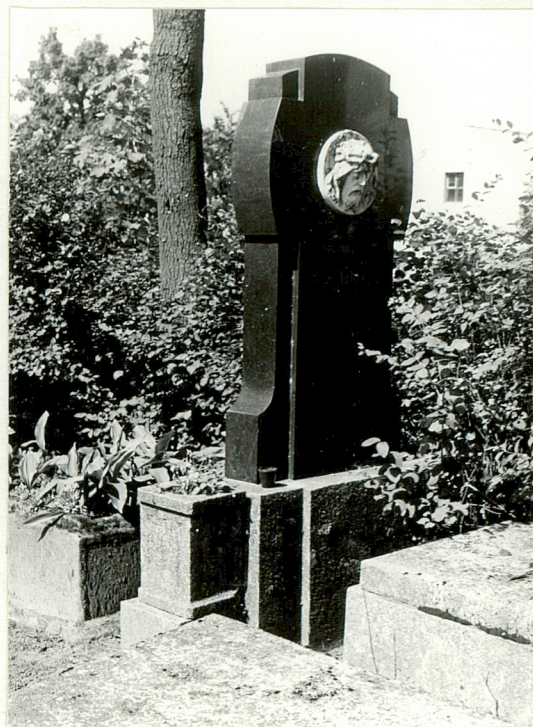


7. Nagrobek Melanii Kłossowskiej/zm. 1909/





8. Nagrobek Josefa Rohde  
/zm. 1910/



9. Nagrobek rodziny Welterów  
/Tekla zm. 1900, Mateusz  
zm. 1903, Mateusz zm. 1930/



10. Nagrobek ks. Piotra Kujawy