

Województwo

Pomorskie
BYDGOSKIE

KARTA CMENTARZA

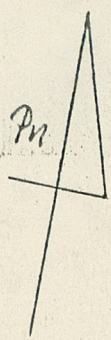
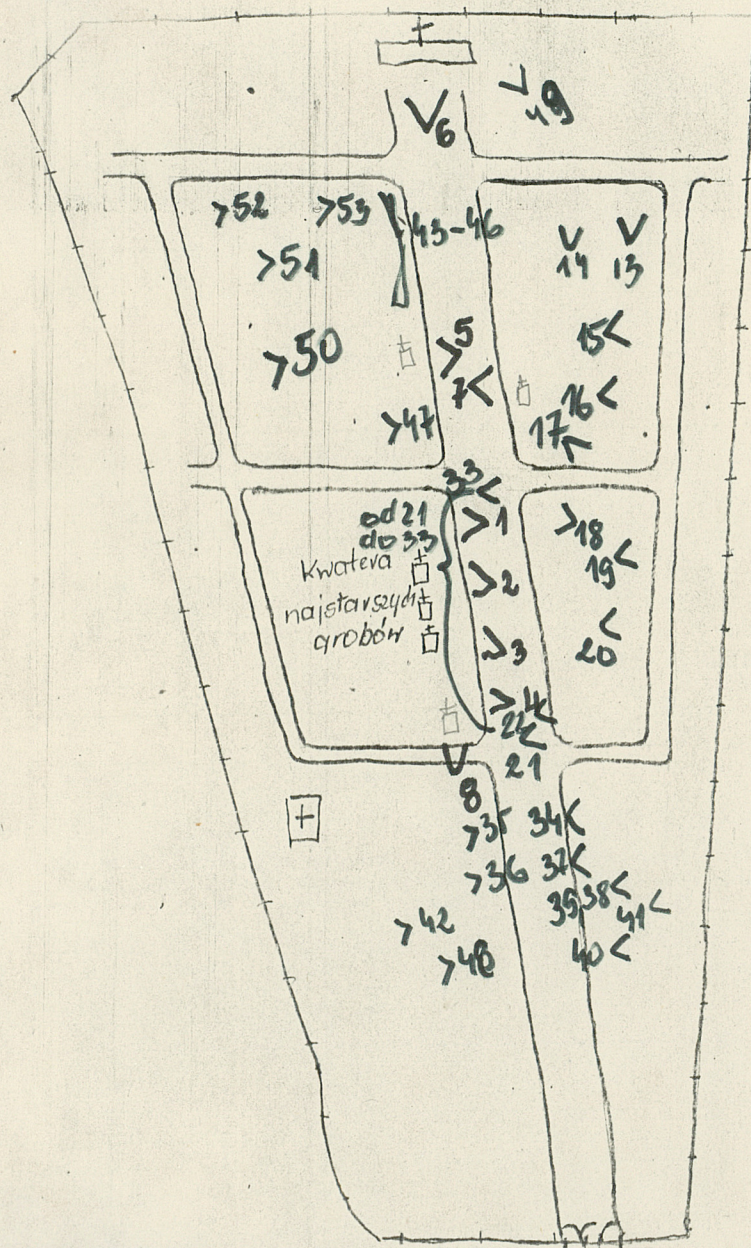
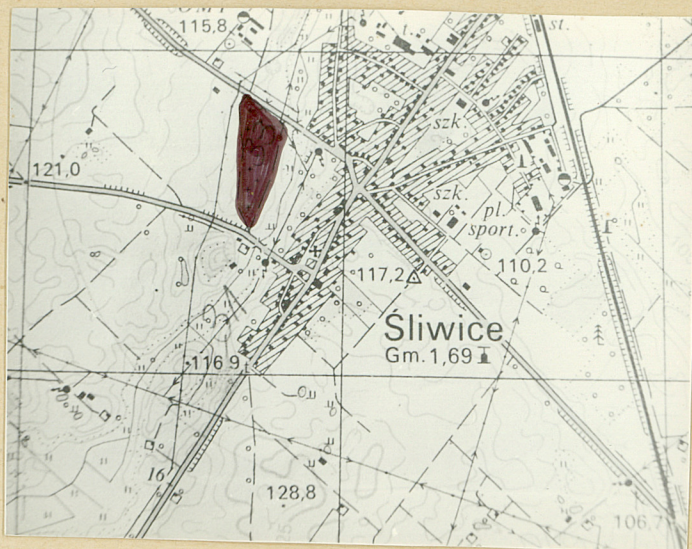
NR

3623



A	1. Miejscowość ŚLIWICE	6. Nazwa cmentarza (ew. nazwa dawna) cmentarz parafialny	B	13. Najstarszy istniejący nagrobek (data) 1867r.	15. Groby o znaczeniu historycznym lub osób szczególnie zasłużonych nie ma żadnych
	2. Gmina ŚLIWICE pow. TUCHOŁSKI	7. Cmentarz dawny <input checked="" type="checkbox"/> tak Cmentarz nowy (po 1945 r.) <input type="checkbox"/> -		14. Istniejąca dokumentacja cmentarza i miejsce jej przechowywania Biuro Parafialne w Śliwicach Plan aktualny j.w.	
	3. Adres cmentarza ul. Cmentarna	8. Data założenia połowa XIXw.		Plan dawny j.w.	
	4. Poprzednie nazwy miejscowości Gross Schliewitz	9. Przynależność wyznaniowa: obecna - rzym-kat. dawna - j.w.		Inne materiały archiwalne	
	5. (Nie) czynny ew. podstawa zamknięcia czynny	10. Powierzchnia w ha: ogólna - 2,8 wolna - 0,3			
	11. Położenie cmentarza Cmentarz położony na wzniesieniu, na jego południowym stoku, leżący w granicach wsi.		16. Bibliografia Słownik Geograficzny Królestwa Polskiego Wwa 1880-1902		
	12. Uwagi Ter. Org. Adm. Państwowej nie ma		17. Uwagi użytkownika nie ma		

C 18. ELEMENTY CMENTARZA		Czy istnieją	I L O Ś Ć				23. Charakter rozplanowania cmentarza Cmentarz posiada kształt nieforemny
			Do XVIII w.	1 poł. XIX w.	2 poł. XIX w.	1 poł. XX w. (do 1945 r.)	
Mur ogrodzeniowy		nie					24. Czytelność układu cmentarza: - całość czytelna - kwater, j.w. - nagrobków i mogił j.w.
Brama I-yl		nie			1		
Kościół		nie					
Kaplica 'el		tak			1		
Nagrobki:	wolnostojące	tak		3	512	1864	
	przyścienne	nie					
	plyty	tak			74	544	
Mogily		tak				327	25. Ogólny stan zachowania cmentarza (nagrobków i drzewostanu) Ogólny stan zachowania nagrobków i drzewostanu dobry
Inne elementy ogrodzenie metalowe				krzyż drewniany			
19. Które obiekty wpisane są do rejestru zabytków na postumencie beton. nie ma żadnych A 1392/1/93							
20.	STARODRZEW	Ilość	Ø pnia w cm	Stan zdrowotny			
	lipa	74	45 ÷ 50	dobry			
	kasztanowiec	26	40 ÷ 45	j.w.			
	jesion	-					
	tuja (żywołnik)	-					
21. Czy na terenie cmentarza znajdują się zarejestrowane pomniki przyrody ew. aleje Na terenie cmentarza znajduje się aleja główna obsadzona lipami i kasztanowcami							
22. Ogólny stan zachowania zieleni na cmentarzu Stan zachowania zieleni na cmentarzu b.dobry							
26. Istniejące zagrożenia nie ma żadnych							
27. Wnioski w zakresie prac: - porządkowych uporządkować niektóre mogiły - remontowych przeprowadzić konserwację - konserwatorskich starych nagrobków							
28. Wnioski w zakresie niezbędnej dokumentacji: - poszczególnych nagrobków zaprowadzić karty ruchome - ewidencji całości cmentarza tak - studium historycznego nie - ewentualnie dokum. projektowej nie							
29. Inne uwagi służb konserwatorskich						30. Wypełnił: K. Romanowski Data: 1997.11.16	



0 20 40 60mtr.
skala 1:2000

ul. Cmentarna



Fot. Od 1 do 4, kwatery najstarszych nagrobków zlokalizowane przy głównej alei cmentarza, posiadające charakterystyczne znamiona.



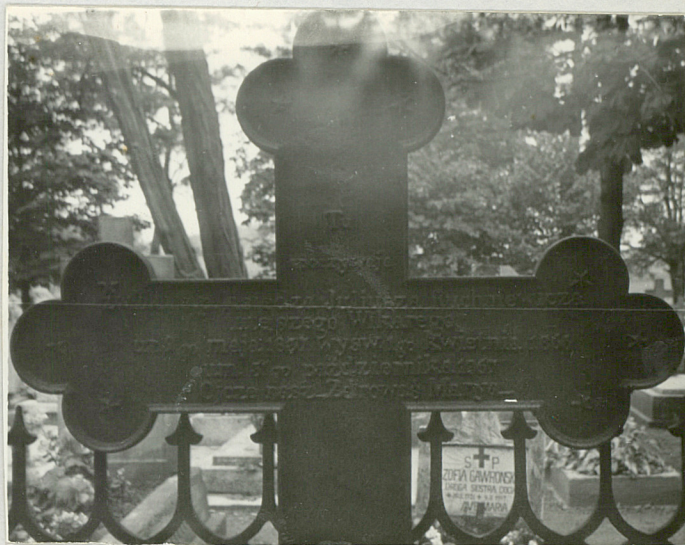
Fot5. Charakterystyczny nagrobek przy alei głównej



Fot6 Krzyż na postumencie betonowym



Fot.7. Nagrobek zlokalizowany obok kw. najstarszych nagrobków.



Fot8. Krzyż żelazny najstarszego nagrobka 1867r 1-go wikarego parafii



Fot.13. Nagrobek Eryka Nurnberga
zm.1965r.



Fot.14. Nagrobek Katarzyny Sadowskiej
zm.1914r.



Fot.15. Nagrobek Wawrzyńca Gwizdały
zm.1920r.



Fot.16. Nagrobek Teodora Holca
zm.1935r.



Fot.17. Nagrobek Stanisława Stasika
zm.1912r.



Fot.18. Nagrobek Maryanny Gwizdały
zm.1912r.



Fot.19. Destrukt nagrobka
z krzyżem betonowym.



Fot.20. Nagrobek Józefa Kubasa
zm.1915r.



Fot.21. Nagrobek Mateusza Michalskiego



Fot.22. Nagrobek Agaty Kulas



Fot.23. Nagrobek Rozali Stósik
zm.1914r.



Fot.24. Nagrobek Maryana Suchomskiego
zm.1914r.



Fot.25.Nagrobek Katarzyny Redzińskiej
zm.1914.



Fot.26.Nagrobek Jana Olszowego
zm.1914r.



Fot.27.Nagrobek Zofii Tisen
zm.1913r.



Fot.28.Nagrobek Maryanny Rezmer
zm.1913r.



Fot.29.Nagrobek Maryanny Gliweckiej
zm.1916r.



Fot.30.Nagrobek Weroniki Mazurskiej
zm.1912r.



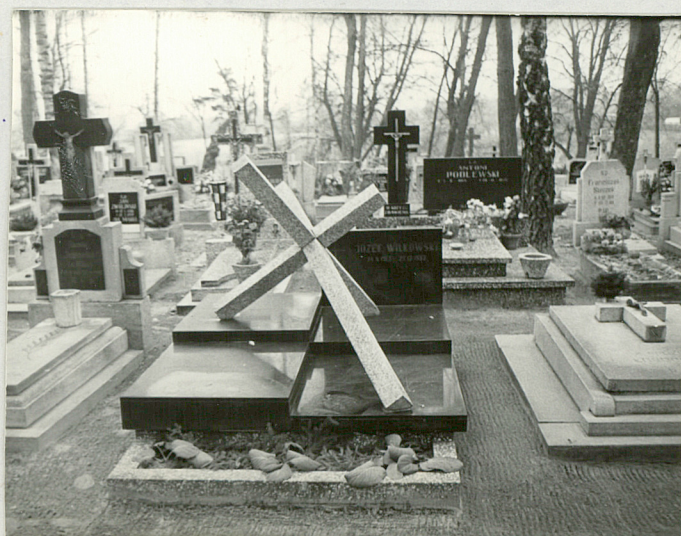
Fot.31.Nagrobek Clary Landowskiej
zm.1912r.



Fot.32.Nagrobek Jana Bieleckiego
zm.1912r.



Fot.33.Nagrobek Karola Glazy
zm.1911r.



Fot.34. Nagrobek Józefa Wilkowskiego
zm.1982r.



Fot.35.Nagrobek Heleny Landowskiej.



Fot.36.Nagrobek Jana Olszewskiego



Fot.37.Grobowiec rodz.Gwizdałów.



Fot.38.Grobowiec rodz.Otlewskich.



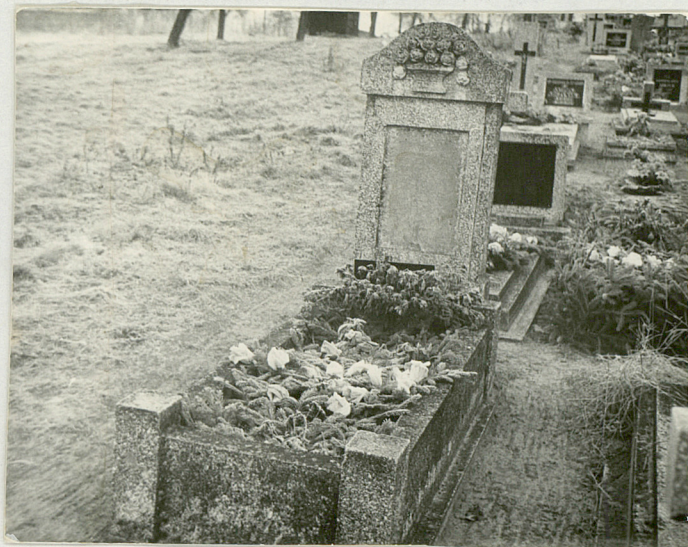
Fot.39. Zbliżenie tablicy.



Fot.40.Nagrobek Alojzego Gwizdały zm.1984



Fot.41.Destrukt betonowego krzyża.



Fot.42.Destrukt nagrobka.



Fot.43-46. Stare nagrobki zlokalizowane przy głównej alei.



Fot.47. Grobowiec rodz. Lisewskich. Fot.48. Grobowiec rodz. Witkowskich.



Fot.49.Krzyż betonowy z fig.



Fot.50.Widok starych nagrobków.



Fot.51.Epitafrum jednego z nagrobków.



Fot.52.Nagrobek Apoloniusza Domachowskiego zm.1919.



Fot.53.Nagrobek Katarzyny Osseniowskiej. zm.1912r.