

KARTA CMENTARZA

3751

NR

Z

A	1. Miejscowość WŁOCŁAWEK	6. Nazwa cmentarza (ew. nazwa dawna) cmentarz komunalny	B	13. Najstarszy istniejący nagrobek (data) Niniejsza karta jest uzupełnieniem dokumentacji historyczno-konserwatorskiej.	15. Groby o znaczeniu historycznym lub osób szczególnie zasłużonych. DOKUMENTACJA FOTOGRAFICZNA - wybrane nagrobki.
	2. Gmina WŁOCŁAWEK	7. Cmentarz dawny <input checked="" type="checkbox"/> tak		14. Istniejąca dokumentacja cmentarza i miejsce jej przechowywania Opracowanie historyczno-konserwatorskie: "Cmentarz komunalny we Włocławku"	1. Sariusz Zalewski 1919. 2. Grób rodz. Przybyszewskich 3. Józef Ballaum 1919. 4. Maksymilian Gromczyński 1911. 5. Grób rodz. Haack. 6. Grób rodz. Buholz. 7. Grobowiec rodz. Zenke. 8. Eleonora Kazimiera Szymańska - 1891. 9. Grób rodz. Glasenapp. 10. Grób rodz. Nowickich. 11. Kazimiera Sturgólewska 12. Tadeusz Krauze 1918. 13. Józefina Popławska. 14. Bronisław Belina Węsierski - rotmistrz. 1919. 15. Jan Nienakowski 1920. 16. Apolonia Gawłowska 1917. 17. Grób rodz. Gawrońskich. 18. Leonia Brede 1917. 19. Kazimierz Łada 20. Mauzoleum żołnierzy - I wojny Światowej. Polacy
	<i>PON.</i> WŁOCŁAWSKI	Cmentarz nowy (po 1945 r.) <input type="checkbox"/>		Plan aktualny BBiDZ WŁOCŁAWEK.	
	3. Adres cmentarza Włocławek, ul Chopina 3/5.	8. Data założenia 1881- 1892 później powiększany.		Plan dawny	
	4. Poprzednie nazwy miejscowości jak obecnie.	9. Przynależność wyznaniowa: obecna - komunalny dawna - prawosławny ewangelicki rzymsko-katolicki		Inne materiały archiwalne	
	5. (Nie) czynny ew. podstawa zamknięcia	10. Powierzchnia w ha: ogólna - 14.5 wolna -			
	11. Położenie cmentarza Położony pomiędzy ulicami Chopina, Cmentarna, a torami kolejowymi i terenem przemysłowym /od pñ./ Teren w pñ. i wsch. części płaski, w pd. i zach. pofalowany. W sąsiedztwie nie ma zwartej zabudowy mieszkalnej.			16. Bibliografia	
	12. Uwagi Ter. Org. Adm. Państwowej			17. Uwagi użytkownika	

C 18. ELEMENTY CMENTARZA		Czy istnieją	I L O Ś Ć				
			Do XVIII w.	1 poł. XIX w.	2 poł. XIX w.	1 poł. XX w. (do 1945 r.)	2 poł. XX w.
Mur ogrodzeniowy		tak			1	1	1
Brama I-yl		tak					
Kościół		tak					
Kaplica I-el		tak					
Nagrobki:	wolnostojące	tak					
	przyścienne	tak					
	plyty	tak					
Mogiły		tak					
Inne elementy							

19. Które obiekty wpisane są do rejestru zabytków w części obejmującej cmentarz
głęboko wyznani chrześcijańskich w jego granicach pierwotnych.
120/A/84.

20.	STARODRZEW	Ilość	Ø pnia w cm	Stan zdrowotny
	lipa			Wiele pomnikowych okazów
	kasztanowiec			drzew, w tym także rzadkich
	jesion			odmian.
	tuja (żywotnik)			

21. Czy na terenie cmentarza znajdują się zarejestrowane pomniki przyrody ew. aleje

22. Ogólny stan zachowania zieleni na cmentarzu *dobry*

23. Charakter rozplanowania cmentarza

Kwaterowy

24. Czytelność układu cmentarza:

- całość *dobra*
- kwater *dobra*
- nagrobków i mogił *dobra*

25. Ogólny stan zachowania cmentarza (nagrobków i drzewostanu) Część nagrobków zwłaszcza w ewangelickiej cz. cmentarza - zniszczonych.

26. Istniejące zagrożenia

27. Wnioski w zakresie prac:

- porządkowych
- remontowych
- konserwatorskich

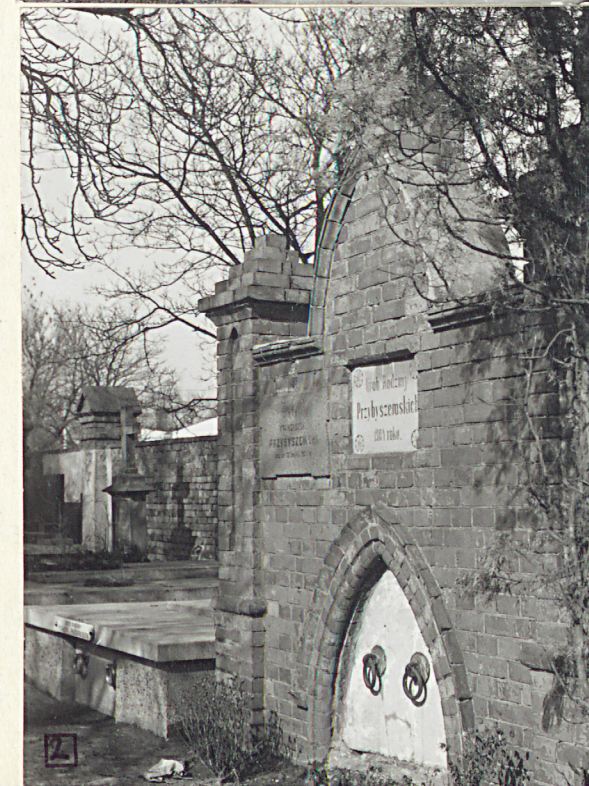
28. Wnioski w zakresie niezbędnej dokumentacji:

- poszczególnych nagrobków
- ewidencji całości cmentarza
- studium historycznego
- ewentualnie dokum. projektowej

29. Inne uwagi służb konserwatorskich

30. Wypełnił:

Data:









16



18



19



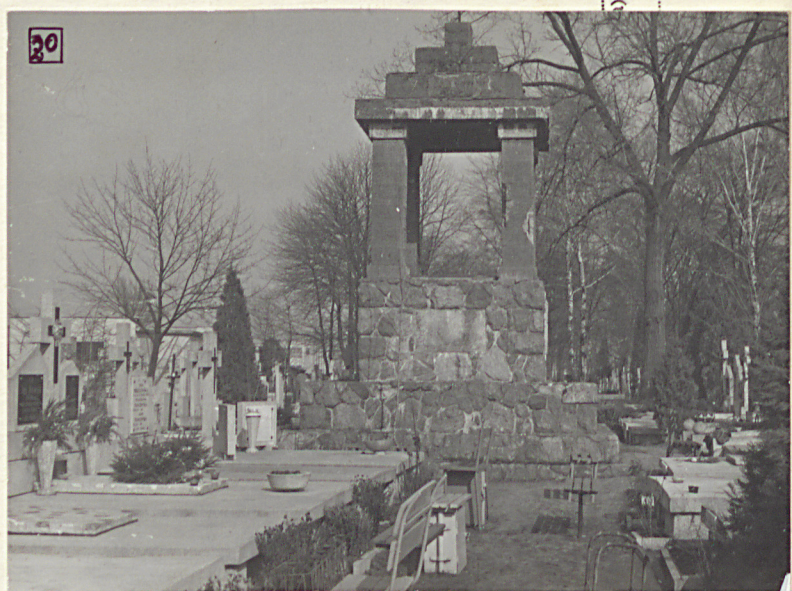
17



19



20



Wk
Mie
Jed