

KARTA CMENTARZA

NR

Z

A

1. Miejscowość

CHEŁMŻA

2. Gmina

CHEŁMŻA

3. Adres cmentarza

ul. Chełmińska

4. Poprzednie nazwy miejscowości

W rękopisach Łoża lub
Chełmżyca; Culmense,
Culmensche, Kulmense,
Culmsee, Kulmsee

5. (Nre) czynny

ew. podstawa zamknięcia

6. Nazwa cmentarza (ew. nazwa dawna)

rzym. - kat.

7. Cmentarz
dawny

TAK

Cmentarz
nowy (po 1945 r.)

8. Data założenia

1 poł. XIX w.

9. Przynależność wyznaniowa:

obecna - rzym. - kat

dawna - rzym. - kat

10. Powierzchnia w ha:

ogólna - 1.0080 ha

wolna -

B

13. Najstarszy istniejący nagrobek
(data)

Rodziny
Czarnych Zawiszów 1879 r.

14. Istniejąca dokumentacja cmentarza
i miejsce jej przechowywania

Metryka cmentarza
opr. M. Grzęska - Janiak
1979 r.

Plan aktualny

Plan dawny

Inne materiały archiwalne

15. Groby o znaczeniu historycznym
lub osób szczególnie zasłużonych

- kaplica grobowca
Czarnych Zawiszów
z Warszewic
- kaplica grobowca
Kalksteinów z
Pluskowęs

11. Położenie cmentarza

Cmentarz usytuowany na wzniesieniu opadającym ku
północy, przy ul. Chełmińskiej prowadzącej do Wąbrzeźna
w pn.-zach. części miasta. Przy ulicy zlokalizowane
budownictwo mieszkaniowe niskie i drugi cmentarz

12. Uwagi Ter. Org. Adm. Państwowej

16. Bibliografia

Słownik Geograficzny Królestwa Polskiego...
T.1. W-wa 1880 r.s.569 ;
Diecezja Chełmińska. Zarys historyczno- statystyczny
Pelplin 1928 r. s. 160; N.Bär. Die Kirchenbücher der
Province Westpreussen. Abhandlungen... H.13, Danzig

17. Uwagi użytkownika

1908, s.24

C 18. ELEMENTY CMENTARZA		Czy istnieją	I L O S C				
			Do XVIII w.	1 poł. XIX w.	2 poł. XIX w.	1 poł. XX w. (do 1945 r.)	2 poł. XX w.
Mur ogrodzeniowy		tak			1		
Brama I-yl		tak			1		
Kościół		nie					
Kaplica I-el		tak			2		
Nagrobki:	wolnostojące	tak				10	500
	przyścienne	nie					
	płyty	tak			2	8	40
Mogiły							
Inne elementy							

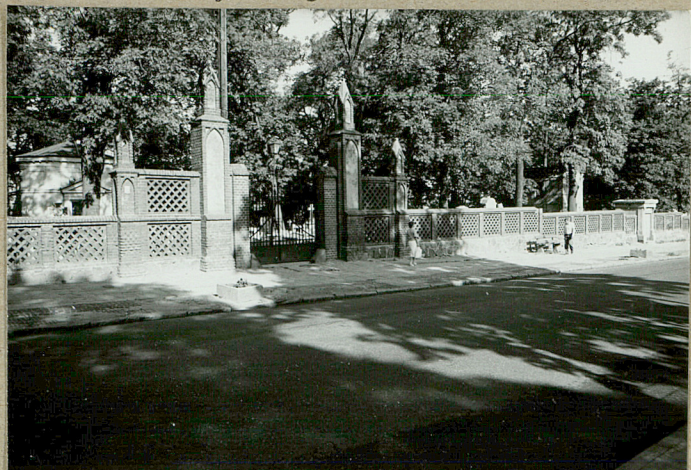
19. Które obiekty wpisane są do rejestru zabytków			
20.	STARODRZEW	Ilość	Ø pnia w cm
	lipa	-	
	kasztanowiec	4	70 cm
	jesion	11	50 cm
	tuja (żywotnik)	-	
	klon	6	60 cm
	robinia akacjowa	5	50 cm
Stan zdrowotny			

21. Czy na terenie cmentarza znajdują się zarejestrowane pomniki przyrody ew. aleje	
nie	

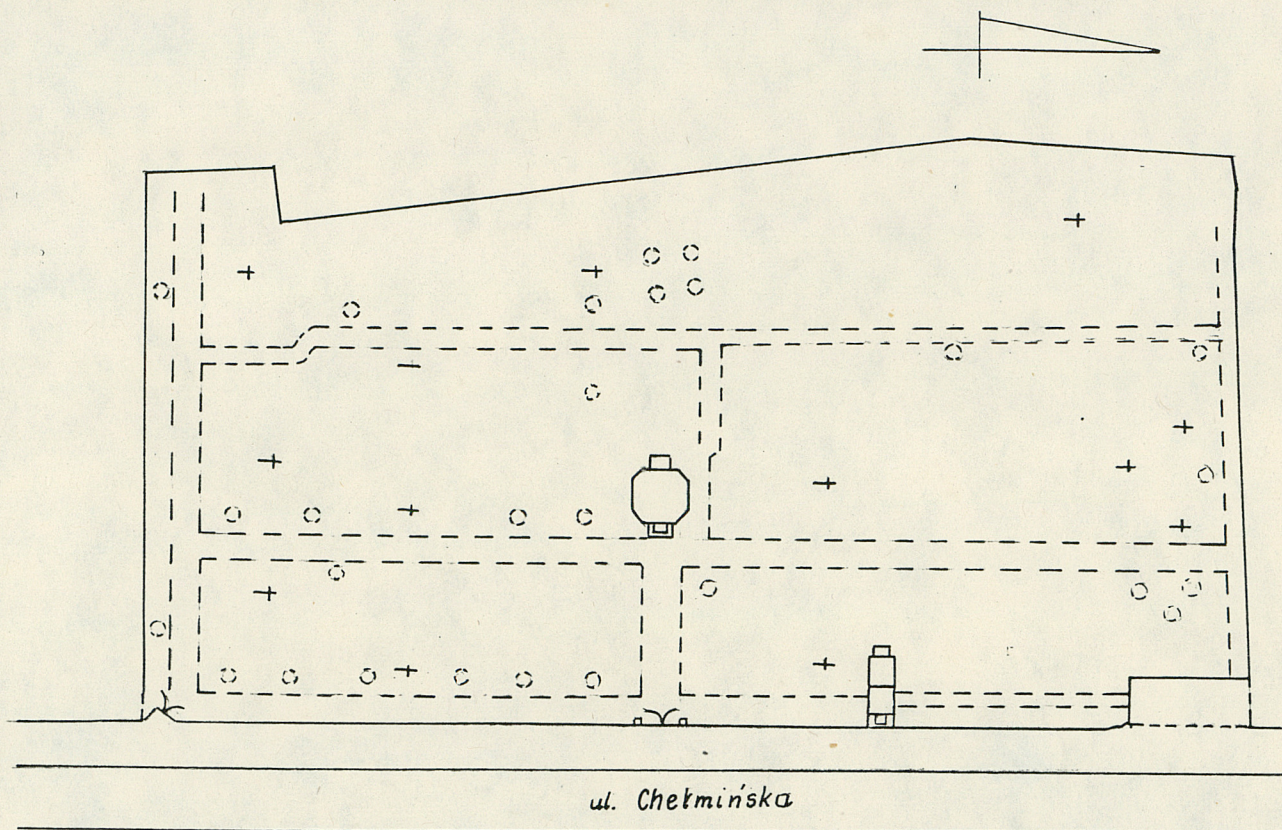
22. Ogólny stan zachowania zieleni na cmentarzu Zachowany dawny układ zadrzewienia wokół murów cmentarza i częściowo wzdłuż alei głównej. Zieleni pielęgnowana w całości.	
---	--

23. Charakter rozplanowania cmentarza Cmentarz rozplanowany na rzucie zbliżonym do prostokąta, podzielony alejami na 5 kwater	
24. Czytelność układu cmentarza:	
- całość dobra - kwater dobra - nagrobków i mogił dobra	
25. Ogólny stan zachowania cmentarza (nagrobków i drzewostanu) Niektóre najstarsze nagrobki zabrudzone z ubytkami. Drzewa w dobrym stanie.	
26. Istniejące zagrożenia Brak ogrodzenia od strony zachodniej	
27. Wnioski w zakresie prac:	
- porządkowych naprawa niektórych grobowców - remontowych uzupełnienie muru w ogrodzeniu kamiennym - konserwatorskich naprawa ogrodzenia	
28. Wnioski w zakresie niezbędnej dokumentacji:	
- poszczególnych nagrobków - ewidencji całości cmentarza - studium historycznego - ewentualnie dokum. projektowej	
29. Inne uwagi służb konserwatorskich	30. Wypełnił: mgr M.Stocka Data: 1990.08.12

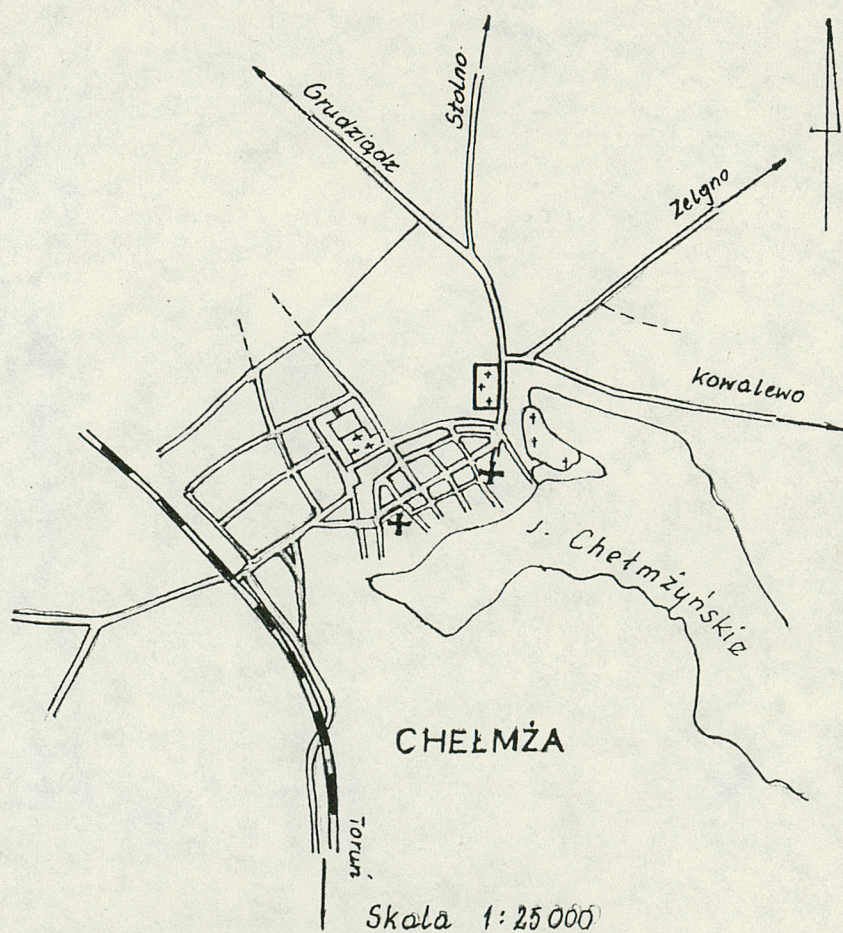
32. Dokumentacja fotograficzna



1. Brama główna
2. Widok cm. w kierunku półn
3. Widok cm. w kierunku półd
4. Kaplica Kalksteinów
5. Kaplica Czarnych Zawiszów od str. zach.
6. Kaplica Czarnych Zawiszów od str. wsch.
7. Nagrobek z rzeźbą Chrystusa rodziny Lisewskich



Skala 1:1000





8



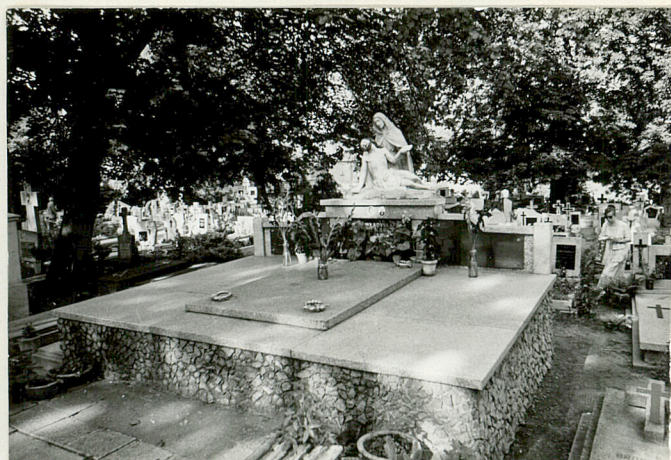
9



10



11



12



13



14

- 8. Widok w kierunku półn - zach.
- 9. Nagrobek Chrzanowskich
- 10. Płyty nagrobne rodziny Waliszewskich
- 11. Tabliczka, r. 1891
- 12. Grobowiec Piekarskich
- 13. Nagrobek Rybickich
- 14. Nagrobki współczesne