

Województwo

Kujawsko  
Pomorskie

TORUŃSKIE

## KARTA CMENTARZA

NR

Z

<b>A</b>	1. Miejscowość  TORUŃ	6. Nazwa cmentarza [ew. nazwa dawna] Cmentarz komunalny /dawny wojskowy/	<b>B</b>	13. Najstarszy istniejący nagrobek [data]  fragm. 1861	15. Groby o znaczeniu history- cznym lub osób szczególnie zasłużonych.  Mogiły żołnierzy polskich poległych w wojnie 1920r.  Pomnik żołnierzy radziec- kich, poległych w 1945 r.  Nagrobek Wiktora Łukaszewicza rektora UMK,+1975.  Nagrobek Bogdana Głębowicza, +1974, prof.dr hab. rektora WSP w Bydgoszczy.
2. Gmina  pow. TORUŃSKI	7. Cmentarz dawny <input type="checkbox"/> tak  Cmentarz nowy (po 1945 r.) <input type="checkbox"/> -	14. Istniejąca dokumentacja cmentarza i miejsce jej przechowywania. "Cmentarz komunalny przy ulicy Grudziądzkiej"BBiDZ w Toruniu.	Plan aktualny		
3. Adres cmentarza  ul.Grudziądzka 18/20	8. Data założenia  II poł. XIX w.	Plan dawny			
4. Poprzednie nazwy miejscowości Thorn,Thorun,Thoron, Torun,Torunium	9. Przynależność wyznaniowa obecna — dawna — rzym.-kat.	Inne materiały archiwalne			
5. [Nie] czynny ew. podstawa zamknięcia	10. Powierzchnia w ha: ogólna — 2,3 ha wolna — 0,3 ha				
11. Położenie cmentarzaPołożony w otoczeniu ulic:Grudziądzka,Przy Rynku Wełnianym,Przy Kaszowniku,w pobliżu dworca PKS,w oto- czeniu bloków mieszkalnych i instytucji od str.ul. Grudziądz- kiej i przy Rynku Wełnianym.Położony na obwałowanej skarpie od ul.Przy Kaszowniku,opadającej tarasowo ku stronie wsch.			16. Bibliografia Stadtplan von Thorn und Umgebung.1903 Pierwszypolski plan miasta Torunia.1921 Plan miasta Torunia wg.Jana Rodera.1921		

12. Uwagi Ter. Org. Admi. Państwowej

17. Uwagi użytkownika



C

18.

# Elementy cmentarza

Czy istnieją

I L O S C

Do XVIII w.

1 poł. XIX w.

2 poł. XIX w.

1 poł. XX w. (do 1945 r.)

2 poł. XX w.

Mur ogrodzeniowy **siatka, słupy tak**Brama[-y] **na podmurówce tak**Kościół **nie**Kaplica[e] **nie**Nagrobki: wolnostojące **tak**przyścienne **nie**płyty **tak**Mogiły **tak**Inne elementy **nie**

19. Które obiekty wpisane są do rejestru zabytków

20. STARODRZEW	Ilość	φ pnia w cm	Stan zdrowotny
lipa	5	45	dobry
kasztanowiec	15	40	dobry
jesion	-	-	
tuja (żywołnik)	7	25	dobry
klon	ok.90	80	dobry
dąb	8	95	dobry
świerk	22	40	dobry

21 Czy na terenie cmentarza znajdują się zarejestrowane pomniki przyrody ew. aleje

22. Ogólny stan zachowania zieleni na cmentarzu Główną aleją wyznacza ok.60 cm żywo-  
płot, boczne aleje i obrzeża obsadzone dość regularnie starodrzewem.  
Nieliczne drzewa wewnątrz kwater. Liczne samosiewy. Brak drzew na skarpie.

23. Charakter rozplanowania cmentarza Plan cmentarza nieregularny, zbliżony do prostokąta. Regularnie rozplanowany wewnątrz. Aleja gł. pośrodku, na krótszej osi prostokąta.

24. Czytelność układu cmentarza: Sieć alej czytelna, dzieli cmentarz na czytelne kwatery.  
— całości  
— kwater nieczytelne na terenie obniżonym  
— nagrobków i mogił groby w rzędach prostopadłych do alei gł.

25. Ogólny stan zachowania cmentarza (nagrobków i drzewostanu) Stan nagrobków i zieleni dobry, nie-  
liczne mogiły bez opieki.

26. Istniejące zagrożenia

27. Wnioski w zakresie prac:

- porządkowych oczyszczenie z samosiewów
- remontowych
- konserwatorskich

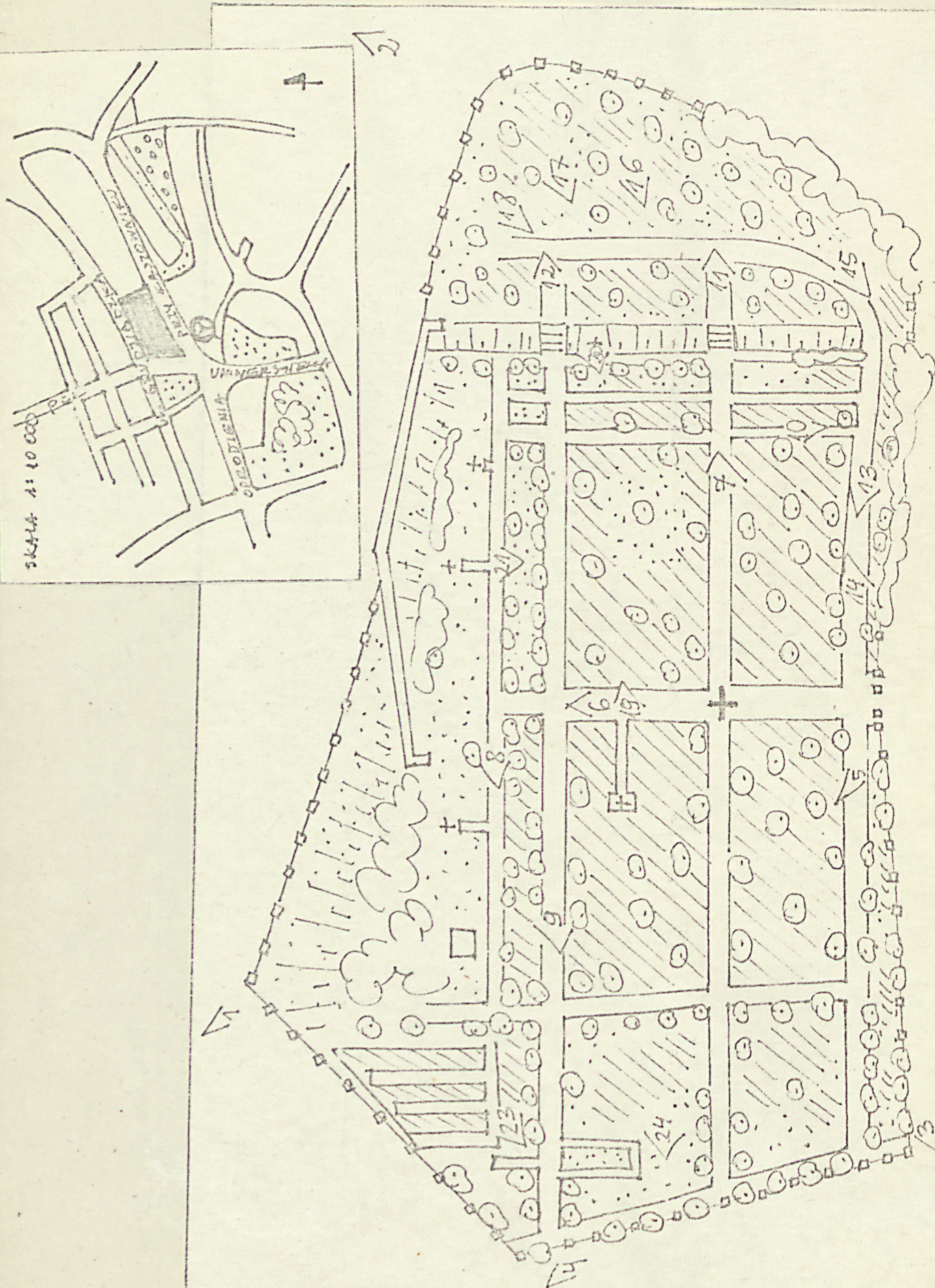
28. Wnioski w zakresie niezbędnej dokumentacji:

- poszczególnych nagrobków tak
- ewidencji całości cmentarza
- studium historycznego
- ewentualnie dokum. projektowej

29. Inne uwagi służb konserwatorskich

30. Wypełnił: Ewa Jaszewska  
Data: Magdalena Bartoś  
1988.04.10

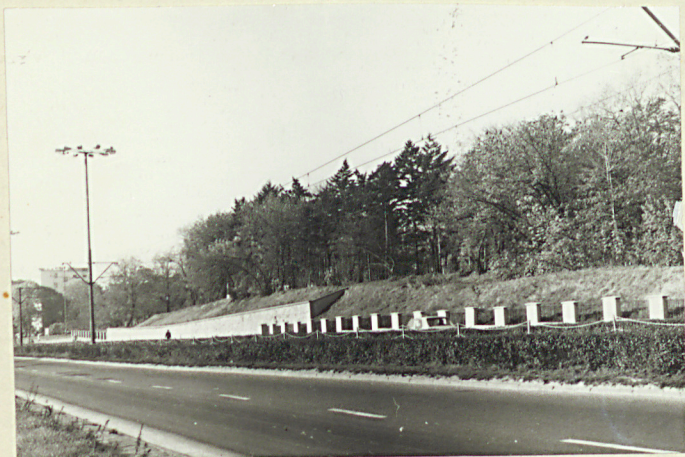




SKALA 1 : 1000







1



2



3



4



5



6



7



8





9



10



11



12



13



14



15



16





17



18



19



20



21



22



23

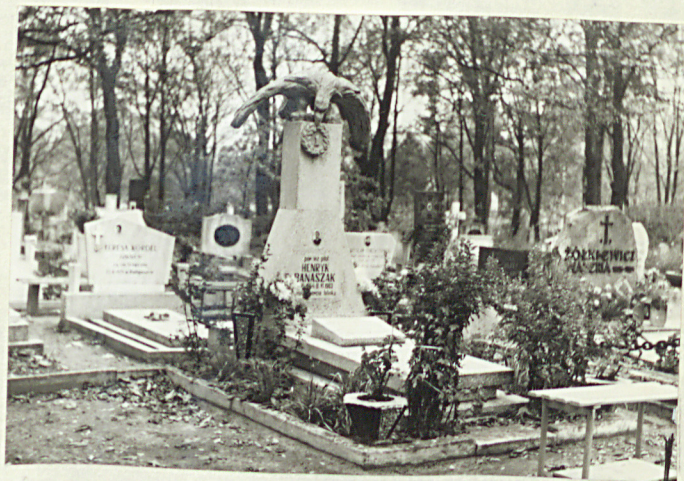


24



25









36



37



38



39



40



41



42



43



44



45





46



47



48



49



50



51



52



53



54





55



56



57



58

1. Skarpa cmentarza od str. zach.
2. Fragm. ogrodzenia od pn.-wsch.
3. Ogrodzenie od str. pd.
4. Widoki cmentarza od str. pd.-zach.
5. Brama cmentarza
6. Aleja główna z krzyżem cmentarnym
7. Aleja boczna z widokiem na krzyż
8. Alejka obiegająca cmentarz od pn.-zach.
9. Aleja boczna
10. Alejka boczna
- 11.-12. Schodki po str. pn.-wsch.
- 13-14. Krzyże przy alei obiegającej od str. pd.- wsch.
- 15.-18. Widoki ogólne obniżonej kwatery pd.-wsch.
- 19.-22. Pomniki żołnierzy radzieckich
- 23-24. Krzyże nagrobne żołnierzy polskich z 1920 r.
- 25-31 Widoki ogólne na grupy nagrobków i mogił
- 32-34. Nagrobki lotników
35. Przykład nagrobka prawosławnego
- 36-40. Przykłady ciekawszych nagrobków w części pn.-wsch.
- 41-58. Typy nagrobków z okresu międzywojennego