

Województwo

**Kujawsko  
Pomorskie****KARTA CMENTARZA**

NR

3434

**A**

1. Miejscowość

TORUŃ

2. Gmina

miasto

pow. TORUŃSKI

3. Adres cmentarza

ul. Żwirki i Wigury 56

ul. Wybickiego

4. Poprzednie nazwy miejscowości

Thorn  
Culmer Vorstadt

5. (Nie) czynny

ew. podstawa zamknięcia

czynny

6. Nazwa cmentarza (ew. nazwa dawna)

parafialny

7. Cmentarz  
dawny

tak

Cmentarz  
nowy (po 1945 r.)

-

8. Data założenia

1 września 1919 r.

9. Przynależność wyznaniowa:

obecna - rzym-kat.

dawna - rzym-kat.

10. Powierzchnia w ha:

ogólna - 4,4433

wolna - 0,5000

**B**13. Najstarszy istniejący nagrobek  
(data)

1919/il.17/, 1921/il.15-16/

14. Istniejąca dokumentacja cmentarza  
i miejsce jej przechowywania

Plan aktualny

mapa syt.-wys. 1:500

Plan dawny  
brak

Inne materiały archiwalne

mapa topogr./Messtisch-  
blatt/ 1:25000 ark.1510

11. Położenie cmentarza na Chełmińskim Przedmieściu pomiędzy ul. Żwirki i Wigury na płn. i Wybickiego na pld. Teren równy, budowane

31. Szkic cmentarza otoczenie za-

12. Uwagi Ter. Org. Adm. Państwowej użytkowany przez założycielkę parafię Wniebowzięcia NMP, obecnie również przez parafię św. Józefa na Bielanach.

16. Bibliografia Magdalena Niedzielska, Toruńskie cmentarze, Toruń 1992, s.59-60.

32. Dokumentacja fotograficzna

Ryszard Patorski

17. Uwagi użytkownika dz. 295 pow. 4,4433 własność Katolicka Gmina Kościelna parafii NMP w Toruniu.

15. Groby o znaczeniu historycznym  
lub osób szczególnie zasłużonych

- Mogiła zbiorowa Żołnierzy WP i Ar.Radzieckiej poległych w 1945 r./il.2-3/;

- kwatera księży redemptorystów /il.4-5/;

- Henryk Feliks Jastrzębiec Dąbrowski b.Obywatel Torunia zm.31.X.1929 r./il.6-7/;

- ks.kan. Paweł Goga proboszcz par.Chrystusa Króla w Toruniu, 1900-1971/il.9-10/;

- ks.Marjan Paczek prob. parafii Najśw.Marji Panny w Toruniu 1884-1933/il.11/;

- ks.Kazimierz Grembowicz prob. parafii Okonek 1889-1974 /il.12/;

- ks.prob.Konstanty Święcicki 1910-1985/il.13/;

- ks.prob.Jan Głazewski kapłan diecezji płockiej więzień obozu koncentracyjnego Dachau 1908-1992/il.14/;

-Grobowiec rodziny Zamek-Gliszczyńskich



C	18.	ELEMENTY CMENTARZA		Czy istnieją	ILOŚĆ					23. Charakter rozplanowania cmentarza  regularny
					Do XVIII w.	1 poł. XIX w.	2 poł. XIX w.	1 poł. XX w. (do 1945r.)	2 poł. XX w.	
Mur ogrodzeniowy		nie								24. Czytelność układu cmentarza: – całość granice pierw. układu przestrz. – kwater wielokwaterowy : 15 kwater – nagrobków i mogił orientacja
Brama (-y)		tak					3			
Kościół		nie								25. Ogólny stan zachowania cmentarza (nagrobków i drzewostanu) nie budzi zastrzeżeń; zachował się na- grobek założycielki cmentarza
Kaplica (-e)		nie								
Nagrobki:	wolno stojące	tak					72	współcz.		26. Istniejące zagrożenia  brak zagrożeń
	przyściennie	nie								
	płyty	nie								27. Wnioski w zakresie prac: – porządkowych bieżąca pielęgnacja – remontowych nie przewiduje się – konserwatorskich j.w.
Mogiły		tak					3	współcz.		
Inne elementy										28. Wnioski w zakresie niezbędnej dokumentacji: – poszczególnych nagrobków nie – ewidencji całości cmentarza nie – studium historycznego nie – ewentualnie dokum. projektowej nie
19. Które obiekty wpisane są do rejestru zabytków <i>cmentarz - nr rej. A - 555/91</i> żadne										
20. STARODRZEW		Ilość	Ø pnia w cm	Stan zdrowotny						
lipa		146	50	dobry						
kasztanowiec		3	50	dobry						
jesion		10	50	dobry						
tuja (żywotnik)										
dąb		3	50	dobry						
akacja		5	50	dobry						
klon		18	50	dobry						
21. Czy na terenie cmentarza znajdują się zarejestrowane pomniki przyrody ew. aleje <i>nie</i>										29. Inne uwagi służb konserwatorskich ochrona układu przestrz. Henryk Grecki wpis. do rej. zabytków
22. Ogólny stan zachowania zieleni na cmentarzu aleje wzdłuż dróg cmentarnych i zieleni ozdobna										
										30. Wypełnił: Data: <i>30.08.94</i> r.







CMENTARZ PARAFIALNY

# TORUŃ

UL. ŻWIRKI I WIGURY 56

1 : 1000

## OZNACZENIA

- · — · — DAWNA I AKTUALNA GRANICA CMENTARZA
- — — PŁOT Z PŁYT BETONOWYCH
- — — PŁOT SIATKOWY
- ▲ ▲ DAWNE I AKTUALNE WEJŚCIA
- ◀ 1 STAN. I KIER. WYK. ZDJĘĆ FOTO
- ⊠ OBELISK
- ⊠ PŁYTA NAGROBNA
- □ KWATERA RODZINNA
- 1928 NAGROBEK I ROK POCHÓWKU
- ← || RZĘDY I ORIENTACJA MOGIŁ WSPÓŁCZESNYCH
- † KRZYŻ CMENTARNY
- g BUDYNEK GOSPODARCZY
- DRZEWO LIŚCIASTE
- DRZEWO IGLASTE
- Ak AKACJA
- Db DĄB
- Kl KLON
- Klj KLON JESIONOLISTNY
- Ksz KASZTANOWIEC
- Lp LIPA
- Tpw TOPOLA WŁOSKA
- Wb WIERZBA
- Św ŚWIERK
- Jś JESION
- Jsz JESION ZWSAJACY

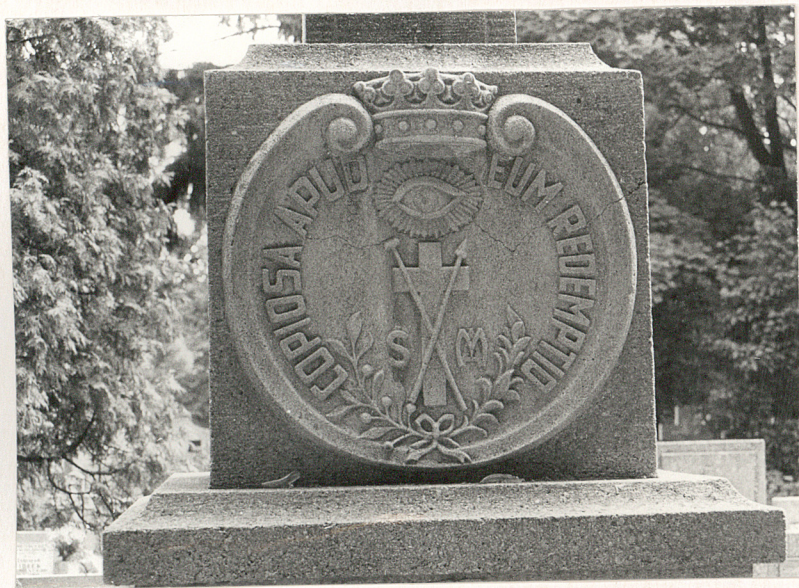






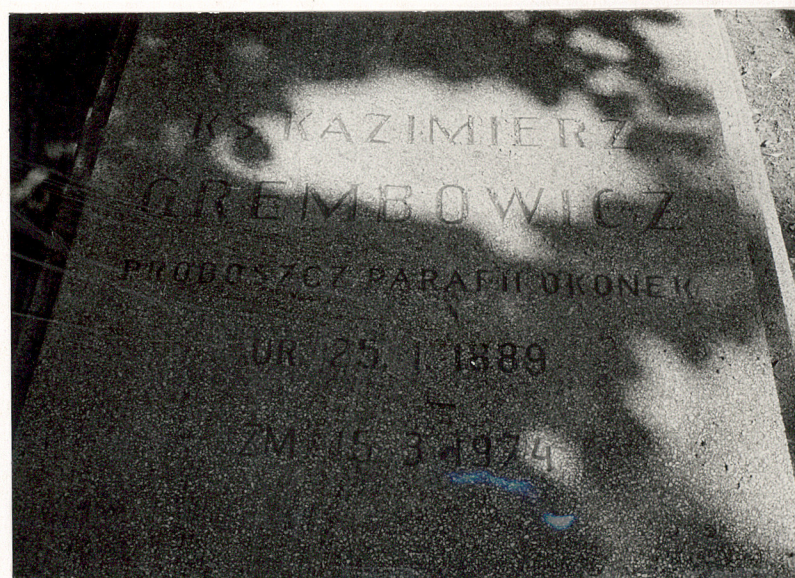
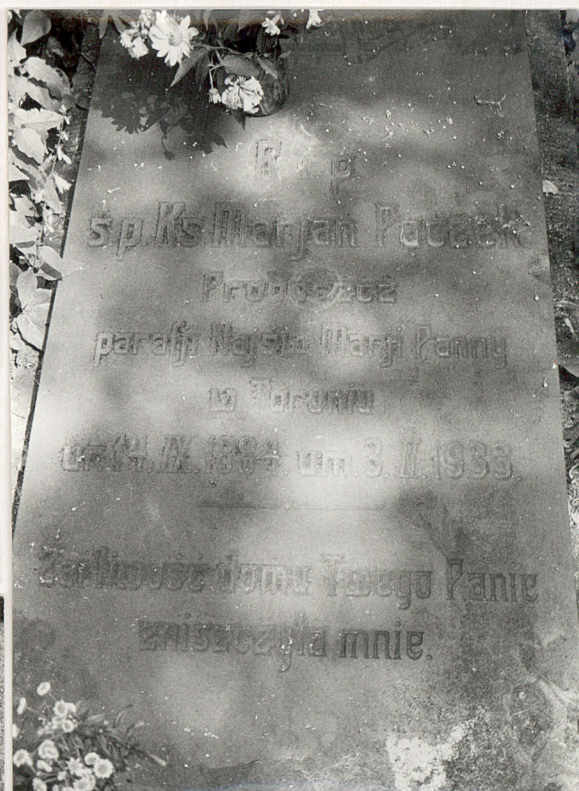
Cmentarz parafialny ul. Żwirki i Wigury 56  
 1. Brama od ul. Wybickiego  
 2. Mogiła żołnierzy WP i Ar. Czerwonej  
 3. Tablica memoriałowa





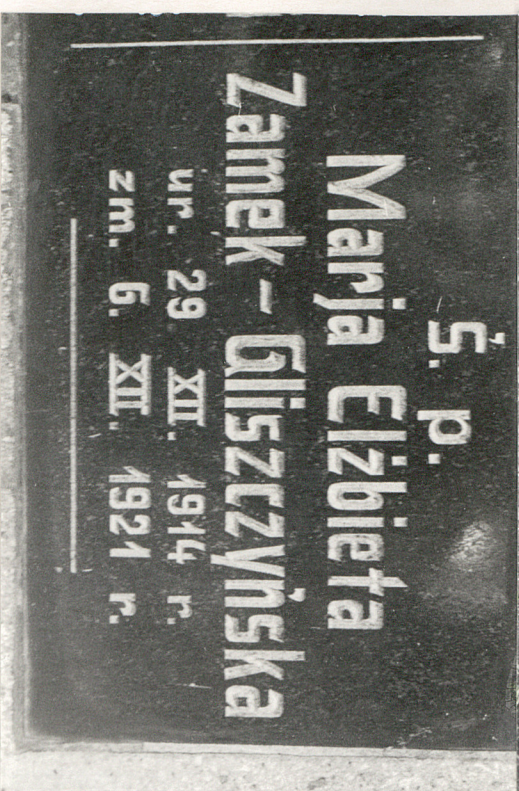
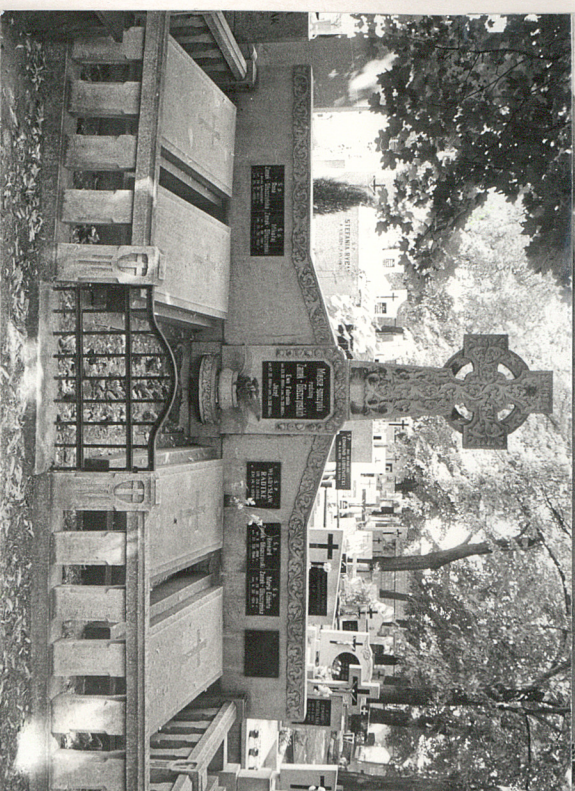
4. Kwatera księży redemptorystów  
5. Herb SM Redemptorystów  
6-7. Nagrobek i inskrypcja z 1929 r.





8. Nagrobek Zygmunta Spychalskiego zm. 19IV1923 r.  
 9-10. Nagrobek i inskrypcja z 1971 r.  
 11. Płyta nagrobna ks. Marjana Paczek z 1933 r.  
 12. Inskrypcja: ks. Kazimierz Grembowicz z 1974 r.





13. Stela z inskrypcją: ks. prob. Konstanty Świecicki z 1985 r.
14. Nagrobek ks. prob. Jana Głazewskiego z 1992 r.
15. Grobowiec rodziny Zamek-Gliszczyńskich
16. Sp. Marja Elżbieta Zamek-Gliszczyńska 1914-1921 r.
17. Nagrobek Katarzyny Gurtowskiej z d. Gościmskiej, najstarszy odnaleziony na cmentarzu z 1919 r. - roku założenia cmentarza