

Województwo

Kujawsko
Pomorskie
TORUNSKIE

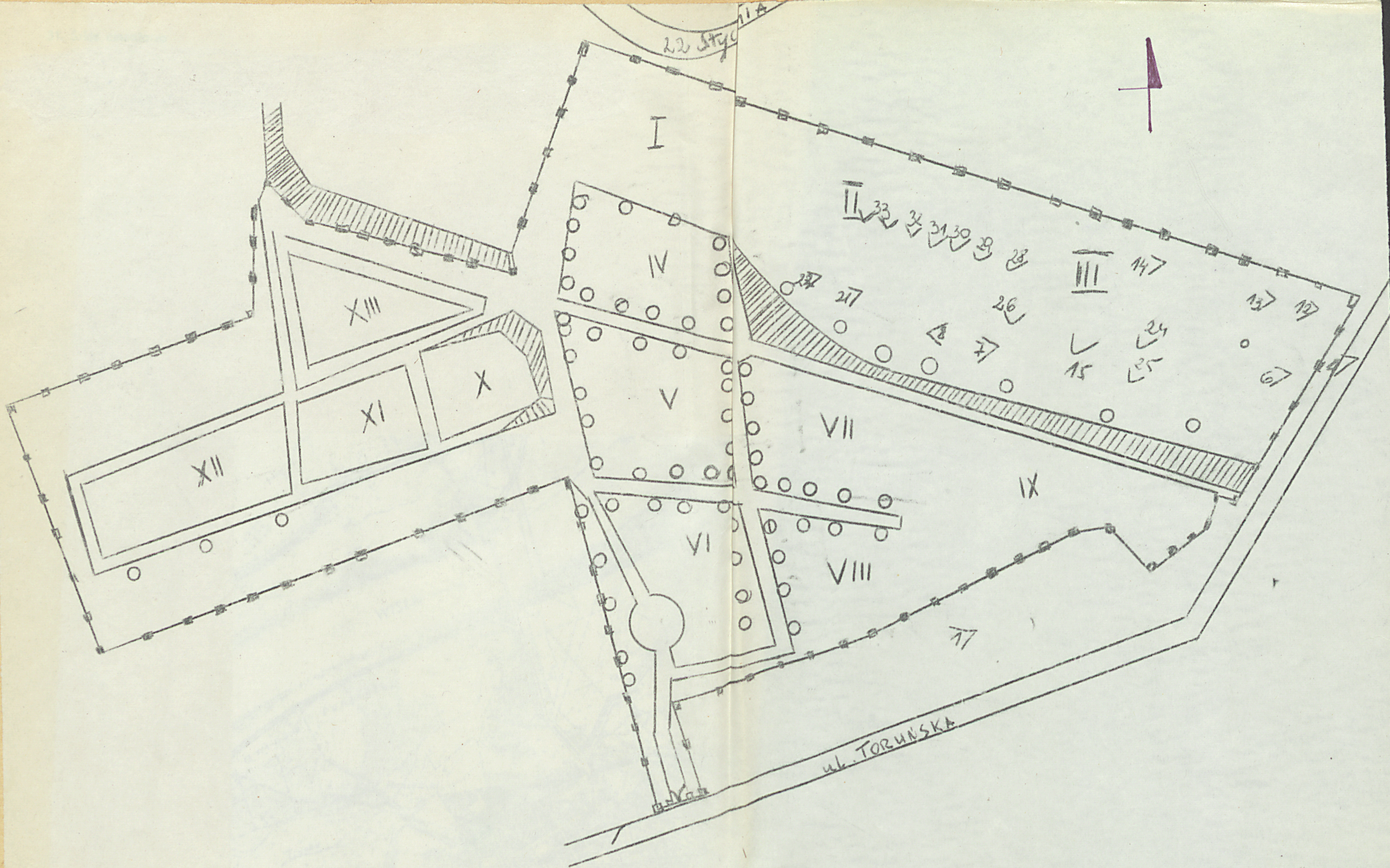
KARTA CMENTARZA

NR

c2T Z

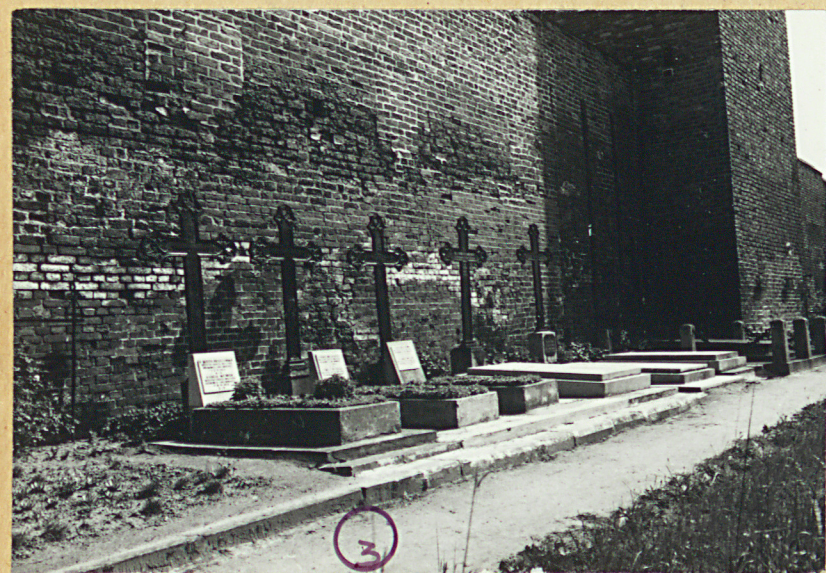
A 1. Miejscowość CHEŁMNO	6. Nazwa cmentarza (ew. nazwa dawna) parafialny	B 13. Najstarszy istniejący nagrobek (data) 1 8 4 0	15. Groby o znaczeniu historycznym lub osób szczególnie zasłużonych
2. Gmina CHEŁMNO pow. CHEŁMIŃSKI	7. Cmentarz dawny <input checked="" type="checkbox"/> tak Cmentarz nowy (po 1945 r.) <input checked="" type="checkbox"/> tak	14. Istniejąca dokumentacja cmentarza i miejsce jej przechowywania Akta parafii od 1872 - 1939. - biuro parafii.	
3. Adres cmentarza Parafia rzym. - kat. Chełmno ul. Kościelna 2.	8. Data założenia 1814	Plan aktualny - pomiar z 1980 r.	
4. Poprzednie nazwy miejscowości niem. Culm	9. Przynależność wyznaniowa: obecna - rzym. - kat. dawna - rzym. - kat.	Plan dawny - Carte vin der Stadt Culm, - 1820 - biuro parafii.	
5. (Nie) czynny ew. podstawa zamknięcia czynny	10. Powierzchnia w ha: ogólna - 3,25 wolna - 0,07	Inne materiały archiwalne Księga pochówków od 1818r. - biuro parafii.	
11. Położenie cmentarza Cmentarz położony po lewej stronie drogi ul. Toruńskiej. Od południa graniczy z rzeźnią od zach. Przedszkole a od wschodu zabudowa mieszkalna.		16. Bibliografia - Kalendarz kościelny dla parafii chełmińskiej, Chełmno 1931, R. 4, s 12 - 15. M. Grzeska - Janiak, Cmentarz parafialny w Chełmnie. Toruń 1980./maszynopis/PKZ o/Toruń.	
12. Uwagi Ter. Org. Adm. Państwowej - brak		17. Uwagi użytkownika - brak	

C 18. ELEMENTY CMENTARZA		Czy istnieją	I L O Ś Ć				
			Do XVIII w.	1 poł. XIX w.	2 poł. XIX w.	1 poł. XX w. (do 1945 r.)	2 poł. XX w.
Mur ogrodzeniowy		tak			x		
Brama I-yl		tak			x		
Kościół		brak					
Kaplica 'el		tak			x		
Nagrobki:	wolnostojące	tak		3	18	56	978
	przyścienne	brak					
	plyty	tak		1	6	19	52
Mogily		tak					678
Inne elementy - mauzolea, obeliska, kostnice, krzyż cmentarny.							
19. Które obiekty wpisane są do rejestru zabytków - brak							
20.	STARODRZEW	Ilość	Ø pnia w cm	Stan zdrowotny			
	lipa	3	58/70	dobry			
	kasztanowiec	7	60/80	dobry			
	jesion						
	tuja (żywotnik)	12	100/18	dobry			
	grab, klony, świerki						
	wizy, brzozy, modrzew						
21. Czy na terenie cmentarza znajdują się zarejestrowane pomniki przyrody ew. aleje - nie							
22. Ogólny stan zachowania zieleni na cmentarzu Na cmentarzu drzewostan bujny i wysadzone aleje. Pojedyncze drzewa we wnętrzu kwater. Drzewostan pie- - legnowany.							
23. Charakter rozplanowania cmentarza Cmentarz rozplanowany na rzucie nieregularnego wieloboku z wewnętrznym podziałem na 12 kwater. Podziały niesymetryczne.							
24. Czytelność układu cmentarza: - całość - b. dobra - kwater, - b. dobra - nagrobków i mogil - dobra							
25. Ogólny stan zachowania cmentarza (nagrobków i drzewostanu) Nagrobki i mauzolea zachowane dobrze. Drzewostan zachowany dobrze.							
26. Istniejące zagrożenia - wymiana pochówków.							
27. Wnioski w zakresie prac: - porządkowych - remontowych - wyremontować elewacje - konserwatorskich wytypować do konserwacji najstarsze nagrobki							
28. Wnioski w zakresie niezbędnej dokumentacji: - poszczególnych nagrobków - tak - ewidencji całości cmentarza - tak - studium historycznego - tak - ewentualnie dokum. projektowej							
29. Inne uwagi służb konserwatorskich Wpisać obiekt do rejestru						30. Wypełnił: B. Sadowski Data: 30.10.1987 r.	





1. Mur ogrodzeniowy. 2. Kwatera przy murze. 3. Groby sióstr Szarytek. 4. Aleja główna.





5



6



7



8



9



10



11



12

Ś.P.
A. IGNACY



13



14



15



16



17



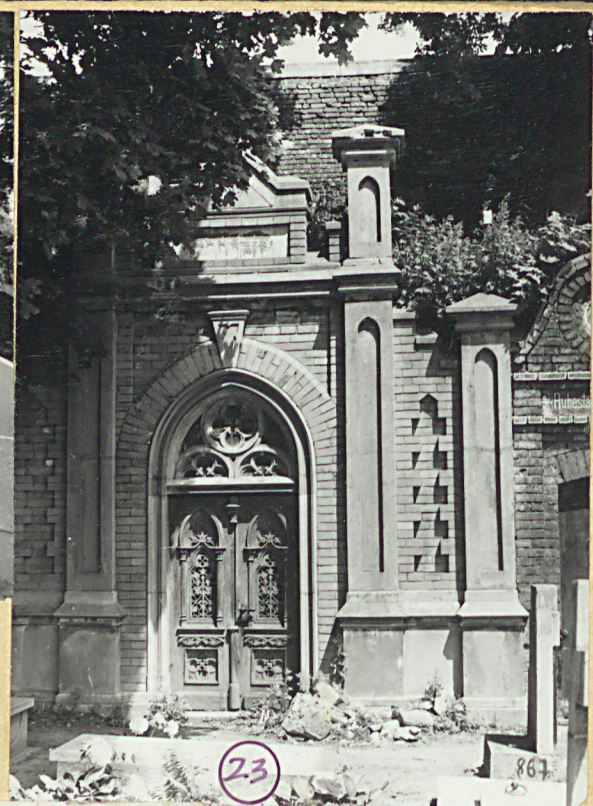
18

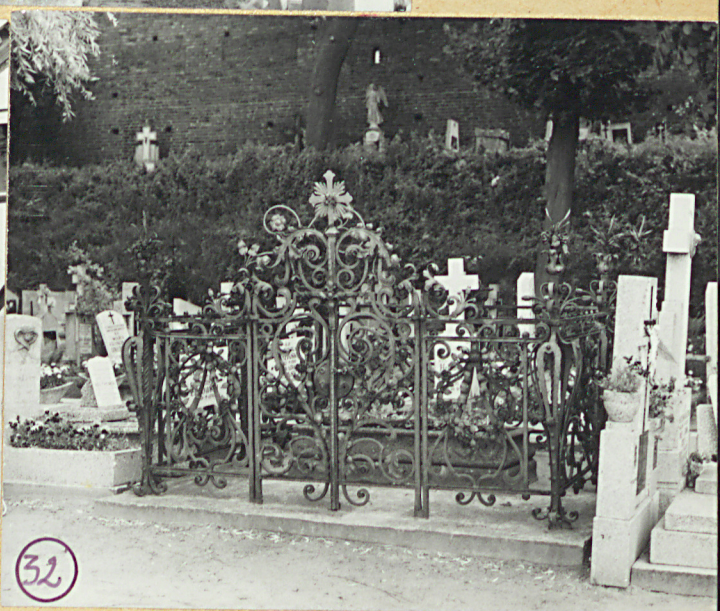


19



20





CHEMNŌ - CMEN TARZ
PARAFIALNY

CHELMNO - CMENTARZ PARAFIALNY

=====

- 5 - 6. Krzyż cmentarny.
7 - 12. Nagrobki cmentarne.
13. Wejście od północy.
14 - 21. Nagrobki cmentarne.
22. Kwatera II od zachodu.
23 - 26. Mauzolea rodzinne.
27 - 28. Widok kwatery II - giej.
29 - 35. Nagrobki cmentarne.

