

KARTA CMENTARZA

NR

7

A 1. Miejscowość

BRODNICA

6. Nazwa cmentarza (ew. nazwa dawna)

parafialny

2. Gmina

BRODNICA

7. Cmentarz
dawny☒Cmentarz
nowy (po 1945 r.)☒

3. Adres cmentarza

Brodnica

ul. Sądowa 7

8. Data założenia

ok. 1800

4. Poprzednie nazwy miejscowości

niem. Strasburg

9. Przynależność wyznaniowa:

obecna - rzym. - kat.

dawna - rzym. - kat.

5. (Nie) czynny
ew. podstawa zamknięcia

czynny

10. Powierzchnia w ha:

ogólna - 3,85

wolna - 0,09

11. Położenie cmentarza Cmentarz położony na terenie płaskim i równinnym. Od północy ul. Sądowa od zachodu ul. Sienkiewicza od południa graniczy z polami uprawnymi. W pobliżu kościoła i kołsztoru poreformacyjnego, oraz budynku sądu.

12. Uwagi Ter. Org. Adm. Państwowej - przewidziane do zamknięcia

B 13. Najstarszy istniejący nagrobek
(data) 1852

Wybickiego

14. Istniejąca dokumentacja cmentarza
i miejsce jej przechowywaniametryka cmentarza z 1979 r.
opr. M. Grzęska - Janiak.

Plan aktualny - pomiar z 1982 r.

Plan dawny

Inne materiały archiwalne

" Verlegung der Kirchhofe aus
des Städtlen Stasburg 1779/99

AP. Gdańsk, syg. 92/2542

Księga pochówków od 1870-
biuro parafii16. Bibliografia M. Grzęska - Janiak, Cmentarz parafialny w
Brodnicy./maszynopis/ PKZ o/Toruń.
Toruń 1982.

17. Uwagi użytkownika - brak

15. Groby o znaczeniu historycznym
lub osób szczególnie zasłużonych1. J. Wybicki - zm. 1852
Naczelnik Powiatu2. ks. J. Doering, - zm. 1919
Proboszcz Brodnicki3. dr. J. Janaszek, - zm.
1920 - Prezes Powiatowej
Rady Ludowej.4. M. Jerzykiewicz, - zm.
1929 - Burmistrz Brodnicki5. dr. K. Siudowski, - zm.
1958 - Senator Rzeczpospolitej.

C 18. ELEMENTY CMENTARZA		Czy istnieją	I L O Ś Ć				
			Do XVIII w.	1 poł. XIX w.	2 poł. XIX w.	1 poł. XX w. (do 1945 r.)	2 poł. XX w.
Mur ogrodzeniowy		tak				x	
Brama I-yl		tak				x	
Kościół		tak	1764				
Kaplica I-el		tak				x	
Nagrobki:	wolnostojące	tak		16	58	980	
	przyścienne	brak					
	plyty	tak		4	12	24	
Mogily		tak				298	
Inne elementy - krzyż cmentarny, pomnik jubileuszowy, mauzolea, dom grabarza.							
19. Które obiekty wpisane są do rejestru zabytków - brak							
20.	STARODRZEW	Ilość	Ø pnia w cm	Stan zdrowotny			
	lipa	7	60/75	dobry			
	kasztanowiec	9	58/85	dobry			
	jesion	4	40/45	dobry			
	tuja (żywotnik)	6	10/15	dobry			
	brzoza						
	grab						
	dęby, świerki, akacje						
21. Czy na terenie cmentarza znajdują się zarejestrowane pomniki przyrody ew. aleje - nie							
22. Ogólny stan zachowania zieleni na cmentarzu Na cmentarzu zieleni zachowana do- brze: aleja główna grabowa, boczne brzozowe, akacjowe i kasztanowe. W kwate- rach pojedyncze tuje i świerki. Drzewostan zachowany dobrze.							
23. Charakter rozplanowania cmentarza Cmentarz roz- planowany na rzucie nieregularnego wielobo- ku z wewnętrznym podziałem na 11 kwater nie- symetrycznych.							
24. Czytelność układu cmentarza: - całość - b. dobra, ogrodzenie murem - kwater, - dobra, wydzielone alejkami ziemnymi. - nagrobków i mogił - dobra							
25. Ogólny stan zachowania cmentarza (nagrobków i drzewostanu) Nagrobki zachowane dobrze. Naj- starsze wymagają interwencji konserwatorskiej. Drzewostan zachowany dobrze.							
26. Istniejące zagrożenia Wymiana pochówków.							
27. Wnioski w zakresie prac: - porządkowych - utwardzić alejki - remontowych - elewacje mauzoleów - konserwatorskich - poddać konserwacji najstarsze nagrobki.							
28. Wnioski w zakresie niezbędnej dokumentacji: - poszczególnych nagrobków - tak - ewidencji całości cmentarza - tak - studium historycznego - tak - ewentualnie dokum. projektowej - nie							
29. Inne uwagi służb konserwatorskich						30. Wypełnił: B. Sądowski Data: 30.10.1987 r.	



Brodno

87.3

87.6

76.2

70.0

Druwica

BRODNICA

ARN

69.8

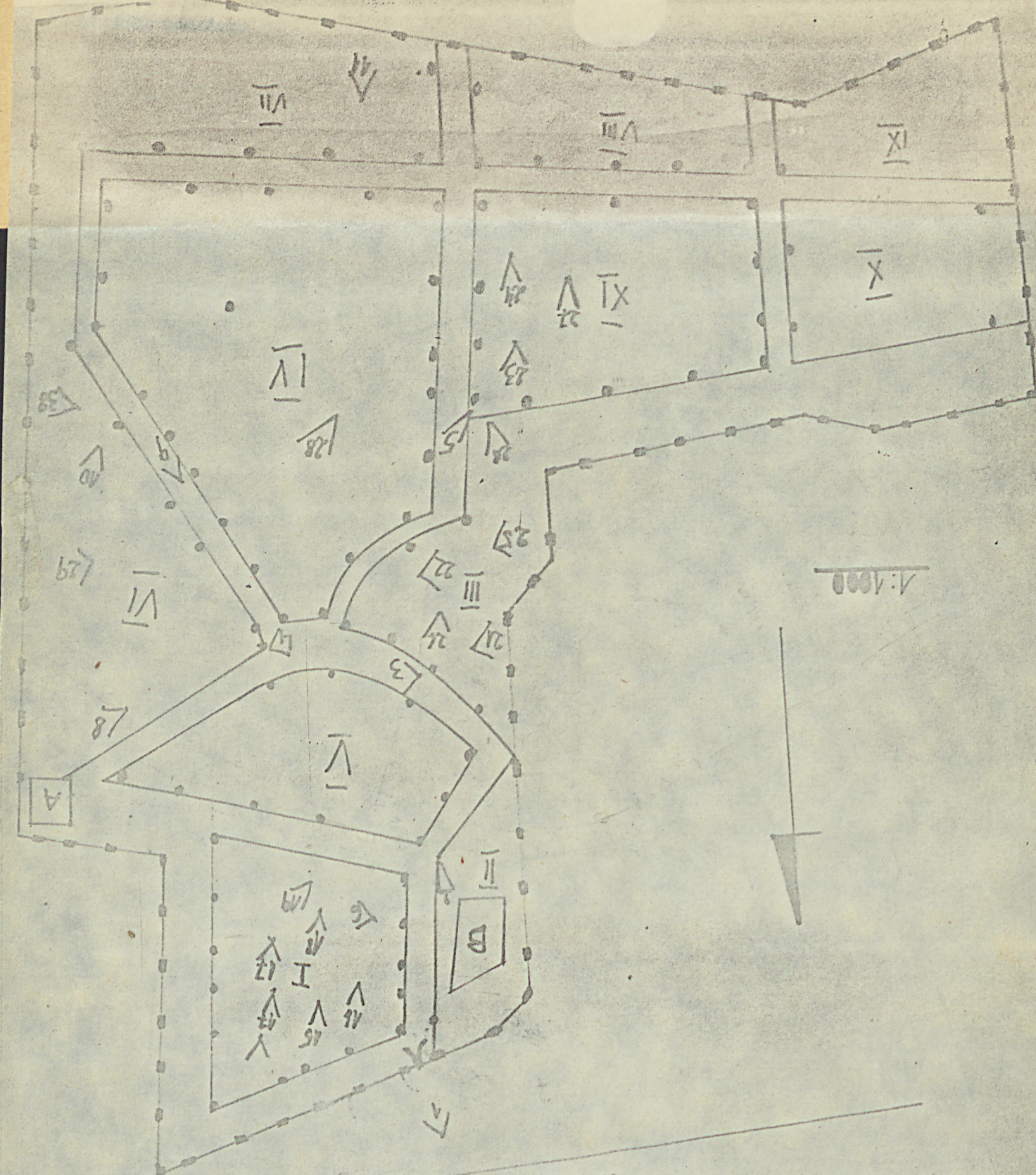
69.3

69.8

66.4

Michałowo 108

86.4



ul. Sadowa

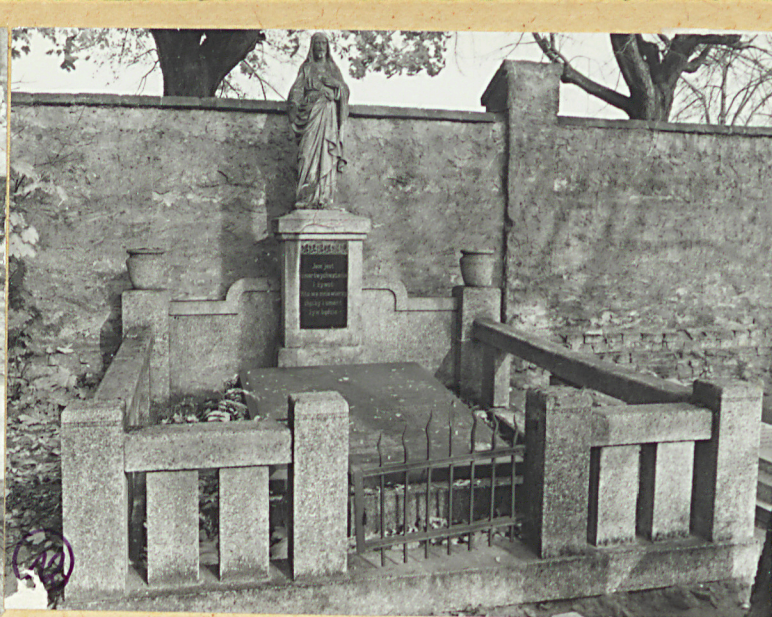


BRODNICA
CMENTARZ PARAFIALNY





11



12



13



14



15



16

BRODNICA

CMENTARZ PARAFIALNY.





5. Pomnik w alei głównej.
6. Kwatera II - ga - pld - zach.
7. Aleja do kaplicy.
8. Kaplica cmentarna.
9. Aleja boczna ,kwatery IV i VI.
10. Widok kwatery VI.
11. Widok kawyary.
- 12 - 16. Nagrobki cmentarne.
17. Kaplica grobowa - Petonów.
- 18 - 27. Nagrobki cmentarne.
28. Kaplica grobowa Osowskiej.
- 29 - 33. Nagrobki cmentarne.

