

Województwo

TORUNSKIE

Kujawsko  
Pomorskie

## KARTA CMENTARZA

NR

7

<b>A</b> 1. Miejscowość	6. Nazwa cmentarza (ew. nazwa dawna)
ŚWIEDZIEBNA	Cmentarz rzymsko-katolicki /przykościelny/
2. Gmina	7. Cmentarz dawny <input type="checkbox"/>
ŚWIEDZIEBNA	Cmentarz nowy (po 1945 r.) <input type="checkbox"/>
3. Adres cmentarza	8. Data założenia
Świedziebna	na gruncie cmentarza średniowiecznego, pierwsza wzmianka o kościele z 1445 r.
4. Poprzednie nazwy miejscowości	9. Przynależność wyznaniowa:
Swedzebna	obecna - rzymsko-katolicki dawna - rzymsko-katolicki
5. (Nie) czynny ew. podstawa zamknięcia	10. Powierzchnia w ha:
zamknięty zapewne w połowie XIX w.	ogólna - <input type="text" value="0,70"/>
	wolna - <input type="text" value="0,50"/>

**B** 13. Najstarszy istniejący nagrobek  
(data)

1839 r.

14. Istniejąca dokumentacja cmentarza  
i miejsce jej przechowywania

nie ma

Plan aktualny

nie ma

Plan dawny

nie ma

Inne materiały archiwalne

nie ma

15. Groby o znaczeniu historycznym  
lub osób szczególnie zasłużonychNagrobek Józefa Niemojewskiego, generała  
insurekcji kościuszkowskiej i Księstwa Warszawskiego z 1839 r.Na nagrobku ciekawe  
pismo. U wężłowia płyty  
kamienny krzyż rzeźbiony  
z płyciną zakończoną  
łukiem odcinkowym11. Położenie cmentarza  
Cmentarz położony w środku wsi, otacza  
miejscowy kościół parafialny pod wez. Podwyższenia  
Św. Krzyża, po lewej stronie trasy Brodnica-  
Świedziebna16. Bibliografia Słownik Geograf. Królestwa Polskiego, t.  
XI, 1890, s. 668; Katalog zab. sztuki, t. XI, 1971,  
z. 12, s. 24; Diecezja płocka, Płock 1978, s. 369-  
370.

12. Uwagi Ter. Org. Adm. Państwowej

nie ma

17. Uwagi użytkownika

nie ma

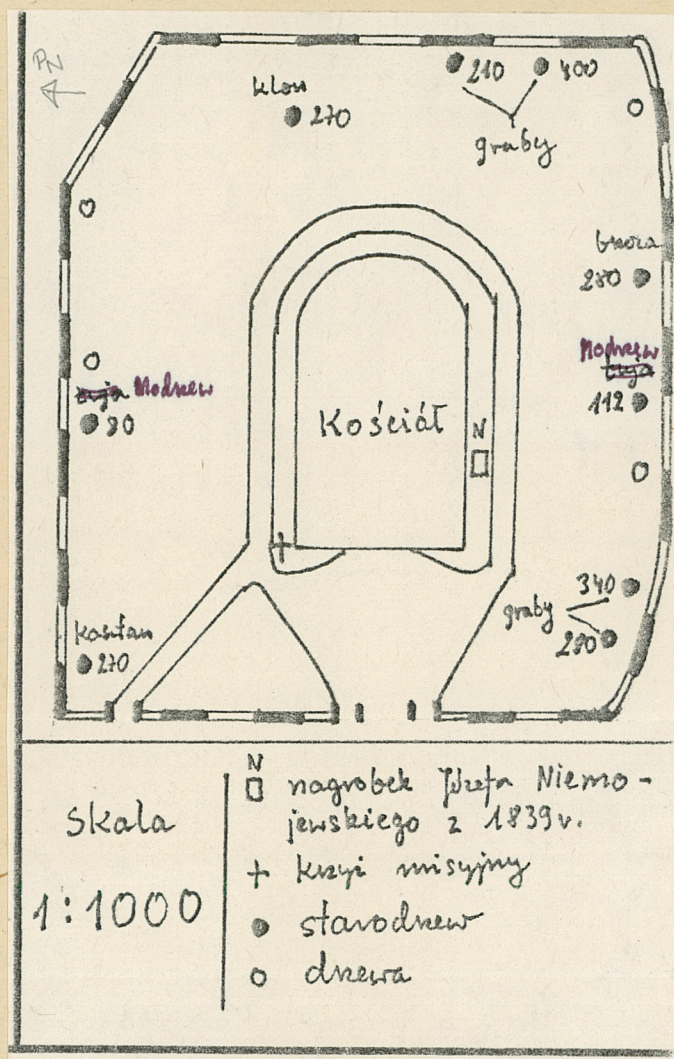


<b>C 18. ELEMENTY CMENTARZA</b>		Czy istnieją	I L O Ś Ć					23. Charakter rozplanowania cmentarza cmentarz na rzucie prostokąta, w środku kościół, wokół cementowa alejka, dawne kwatery splantowane
			Do XVIII w.	1 poł. XIX w.	2 poł. XIX w.	1 poł. XX w. (do 1945 r.)	2 poł. XX w.	
Mur ogrodzeniowy		tak	-	-	-	-	tak	24. Czytelność układu cmentarza:  - całość zachowany  - kwater zatarta  - nagrobków i mogił zatarta
Brama I-yl		tak	-	-	-	-	1	
Kościół		tak	-	-	1	-	-	
Kaplica I-el		nie	-	-	-	-	-	
Nagrobki:	wolnostojące	tak	-	1	-	-	-	
	przyscienne	nie	-	-	-	-	-	25. Ogólny stan zachowania cmentarza (nagrobków i drzewostanu) zachowany nagrobek i drzewa wokół kościoła w dobrym stanie
	plyty	nie	-	-	-	-	-	
Mogily		nie	-	-	-	-	-	26. Istniejące zagrożenia  nie ma
Inne elementy		nie	-	-	-	-	-	
19. Które obiekty wpisane są do rejestru zabytków								27. Wnioski w zakresie prac:  - porządkowych - remontowych utrzymać w dotychczasowym stanie - konserwatorskich
nie ma <i>obwód</i>								
20.	STARODRZEW	Ilość	Ø pnia w cm	Stan zdrowotny				
	lipa	nie	ma					
	kasztanowiec	nie	ma					
	jesion	nie	ma					
	<del>buja (żywotnik)</del> modrzew	2	86, 112	dobry				
	brzoza	1	280	dobry				
	klon	1	270	dobry				
	graby	4	210, 280, 340, 400	dobry				
21. Czy na terenie cmentarza znajdują się zarejestrowane pomniki przyrody ew. aleje								28. Wnioski w zakresie niezbędnej dokumentacji:  - poszczególnych nagrobków - ewidencji całości cmentarza - - studium historycznego - ewentualnie dokum. projektowej
nie ma								
22. Ogólny stan zachowania zieleni na cmentarzu cmentarz przykościelny starannie utrzymany								29. Inne uwagi służb konserwatorskich  -
30. Wypełnił: J. Pakulski Data: 6 VII 1987								

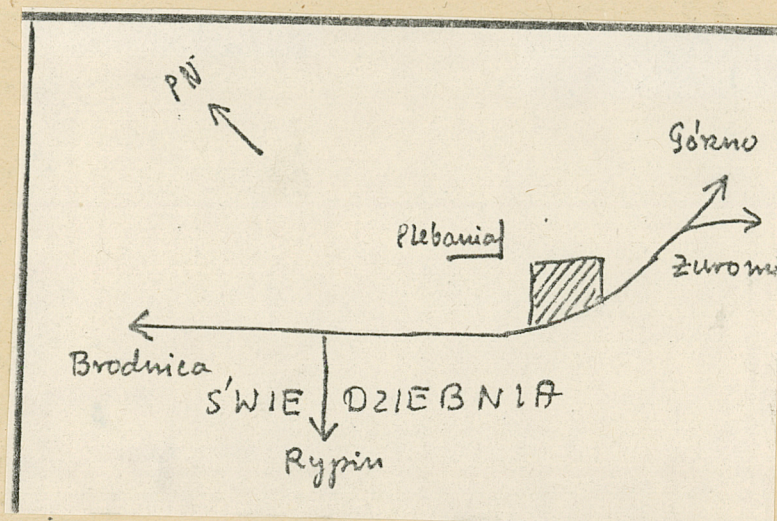
mgr A. Mietz



Szkic  
cmentarza



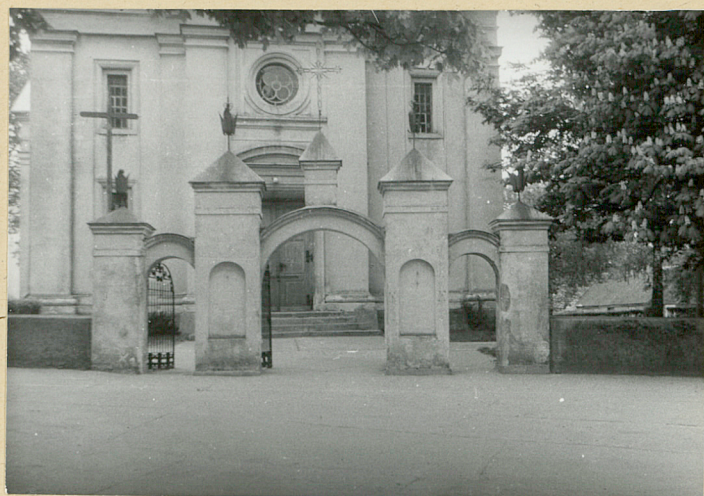
Usytuowanie  
cmentarza







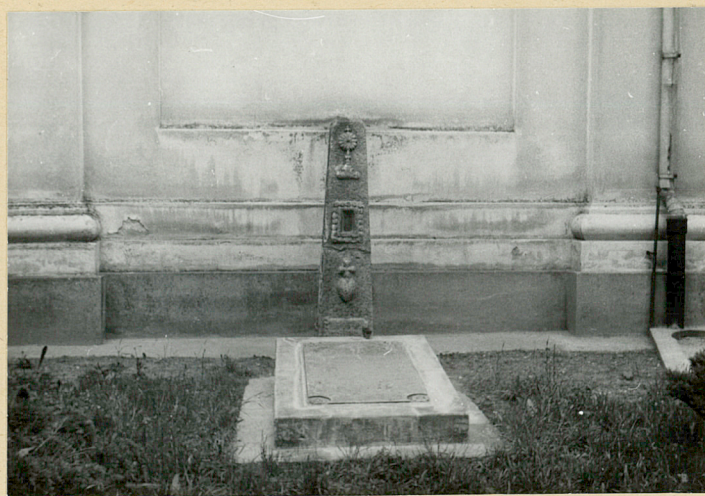
Fasada kościoła



Brama wejściowa



Współczesny krzyż misyjny



Nagrobek Niemojewskiego z 1839 r.