

Województwo <b>Kujawsko Pomorskie</b> TORUŃ		<b>KARTA CMENTARZA</b>		NR <b>Z 2171</b>
<b>A</b> 1. Miejscowość ŚWIEDZIEBNIA		6. Nazwa cmentarza (ew. nazwa dawna) przykościelny		<b>B</b> 13. Najstarszy istniejący nagrobek (data) 1839/il.1-2/ 14. Istniejąca dokumentacja cmentarza i miejsce jej przechowywania Plan aktualny brak Plan dawny brak Inne materiały archiwalne brak 15. Groby o znaczeniu historycznym lub osób szczególnie zasłużonych il.1-2/ Śp. Józef Niemojewski starosta śremski generał w czasie Kościuszk i Napoleona ozdobiony krzyżami legii honorowej Virilituti Militari Napoleońskim i pierścieniem od Kościuszki z napisem "Ojczyzna swemu Obrońcy" ur. dn. 4.VII.1769 r. um. 16.VII.1839 r. Prosi o zdrowaś Marya
2. Gmina loco pow. <b>BRODNICKI</b>		7. Cmentarz dawny <input checked="" type="checkbox"/> tak Cmentarz nowy (po 1945 r.) <input type="checkbox"/> -		
3. Adres cmentarza Świedziebnia		8. Data założenia XVI w.		
4. Poprzednie nazwy miejscowości Świedziebnia		9. Przynależność wyznaniowa: obecna - rzym.-kat. dawna - rzym.-kat.		
5. (Nie) czynny ew. podstawa zamknięcia nieczynny		10. Powierzchnia w ha: ogólna - 0,26 wolna - -		
11. Położenie cmentarza w środku wsi przy drodze do Janowa. Teren równy, płaski otoczony murem, obok plebania i zab. wsi		16. Bibliografia brak		
12. Uwagi Ter. Org. Adm. Państwowej parafia rzym.-kat. pw. św. Bartłomieja		17. Uwagi użytkownika kościół wzniesiony w 1564 r., obecny wzniesiony w 1879 r.		



C	18.	ELEMENTY CMENTARZA	Czy istnieją	ILOŚĆ					23. Charakter rozplanowania cmentarza  regularny
				Do XVIII w.	1 poł. XIX w.	2 poł. XIX w.	1 poł. XX w. (do 1945r.)	2 poł. XX w.	
		Mur ogrodzeniowy	tak	200 m					24. Czytelność układu cmentarza: - całość czytelne granice pierw.układu przestrz. - kwater współcz. układ wnętrza - nagrobków i mogił jeden nagrobek
		Brama (-y)	tak	1					
		Kościół	tak	1					
		Kaplica (-e)	nie						
Nagrobki:	wolno stojące	tak		1					
	przyścienne	nie							
	płyty	nie							
		Mogiły	nie						25. Ogólny stan zachowania cmentarza (nagrobków i drzewostanu) zach. nagrobek, drzewostan w 50 %
		Inne elementy							
19. Które obiekty wpisane są do rejestru zabytków żadne									
20.	STARODRZEW	Ilość	Ø pnia w cm	Stan zdrowotny					
	lipa	3	65	dobry					
	kasztanowiec	3	65	dobry					
	jesion								
	tuja (żywnotnik)								
	klon	3	60	dobry					
	świerk	1	50	dobry					
	brzoza	2	55	dobry					
21. Czy na terenie cmentarza znajdują się zarejestrowane pomniki przyrody ew. aleje nie									
22. Ogólny stan zachowania zieleni na cmentarzu drzewa w rzędzie przy murze, żywopłot i murawa									
26. Istniejące zagrożenia brak zagrożeń									
27. Wnioski w zakresie prac: - porządkowych bieżąca pielęgnacja - remontowych nie przewiduje się - konserwatorskich konserw.nagrobka									
28. Wnioski w zakresie niezbędnej dokumentacji: - poszczególnych nagrobków nie przew.się - ewidencji całości cmentarza j.w. - studium historycznego j.w. - ewentualnie dokum. projektowej kons.nagrobka									
29. Inne uwagi służb konserwatorskich ochrona układu przestrz.i nagrobka z wpis. do rej. zabytków								30. Wypełnił. Henryk Grecki Data: 30.05.93 r.	

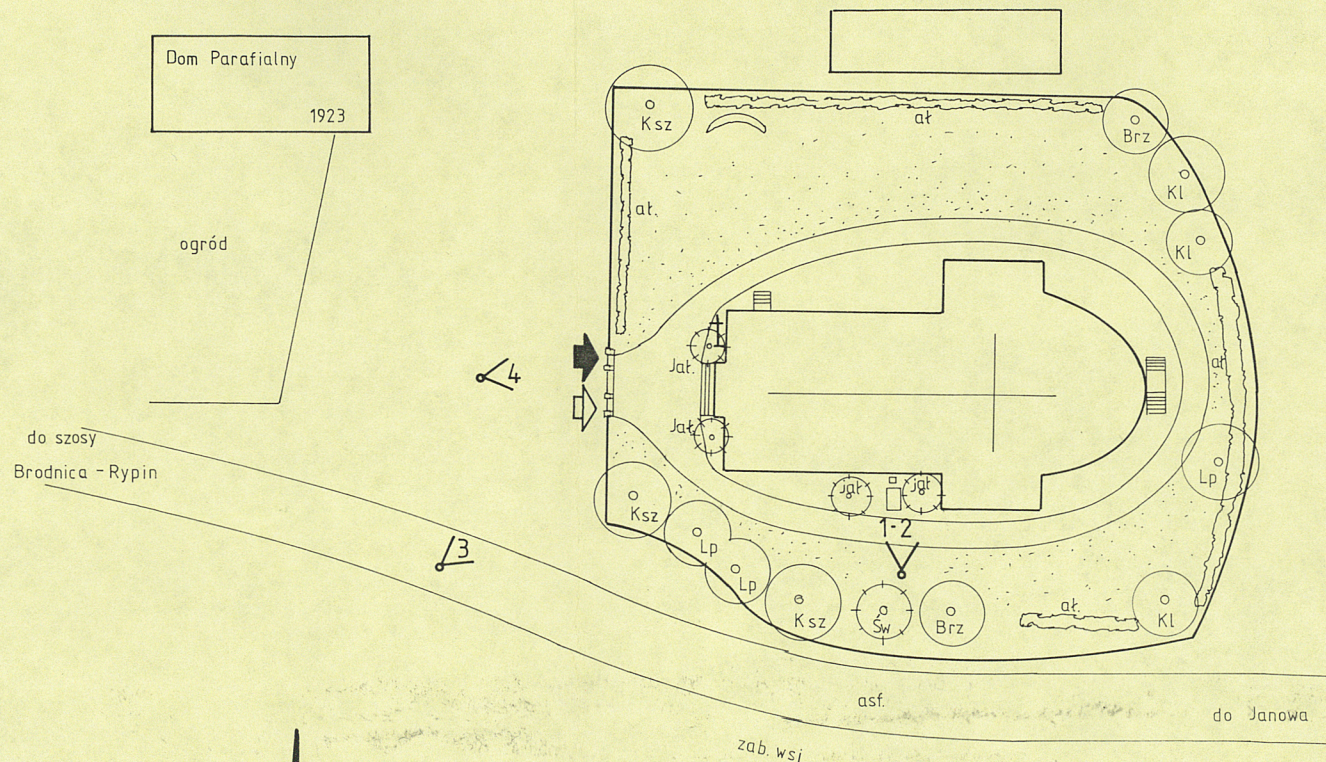
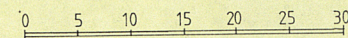


CMENTARZ PRZYKOŚCIELNY

# ŚWIEDZIEBŃIA

woj. Toruń

SKALA 1 : 500



## OZNACZENIA

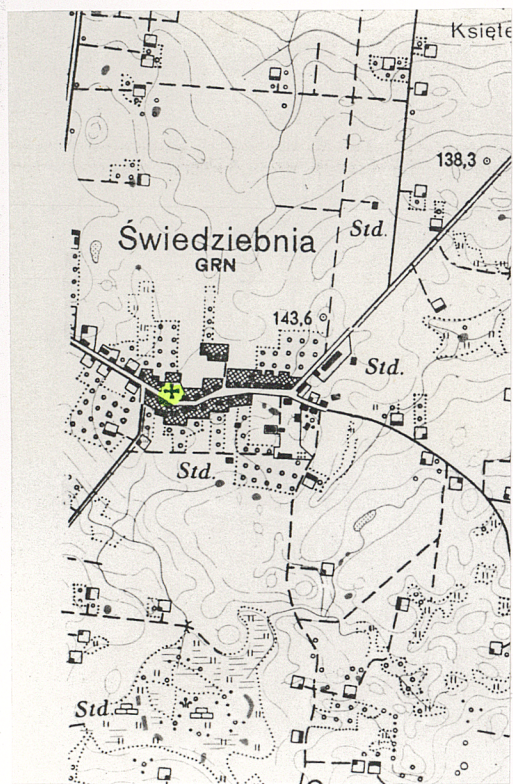
- MUR CMENTARNY
- DAWNE I AKTUALNE WEJŚCIE
- STAN I KIER. WYK. ZDJĘĆ FOTO
- NAGROBEK Z 1839 R.
- DRZEWO LIŚCIASTE
- DRZEWO IGLASTE
- ZYWOPŁOT AŁYCZY
- TRAWA
- GROTA /WSPÓŁ./
- KRZYŻ MISYJNY

## SKRÓTY

- Brz BRZOZA
- jał JAŁOWIEC
- Kl KLON
- Ksz KASZTANOWIEC
- Lp LIPA
- Św ŚWIERK

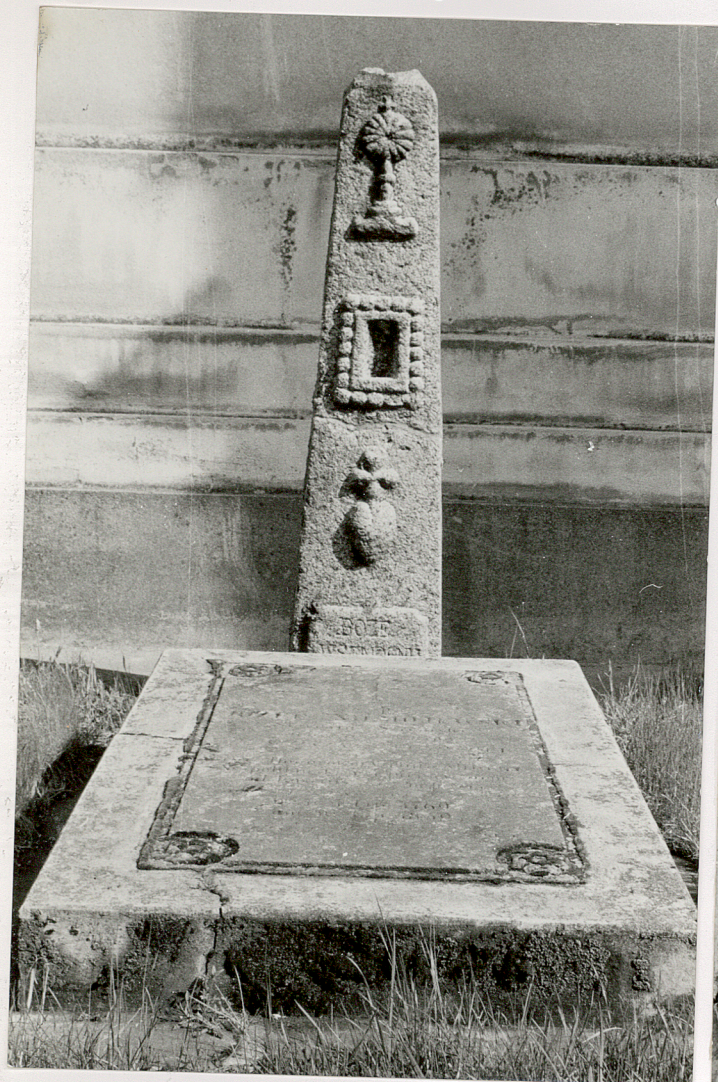






Świedziebnica, cm.przykościelny  
4. Widok ogólny  
3. Brama i ogrodzenie





1-2 Nagrobki i płyta Józefa Niemojewskiego zm.1839r.