

KARTA CMENTARZA

NR

Z

A 1. Miejscowość KORONOWO		6. Nazwa cmentarza [ew. nazwa dawna]		B 13. Najstarszy istniejący nagrobek [data]		15. Groby o znaczeniu historycznym lub osób szczególnie zasłużonych
2. Gmina Koronowo		7. Cmentarz dawny <input checked="" type="checkbox"/> Cmentarz nowy (po 1945r.) <input type="checkbox"/>		14. Istniejąca dokumentacja cmentarza i miejsce jej przechowywania.		
3. Adres cmentarza Koronowo ul. Kotomierska		8. Data założenia Cmentarz założony w okresie międzywojennym		Plan aktualny wyk. 1983 r., sk. 1:1000		
4. Poprzednie nazwy miejscowości Crone /niem./		9. Przynależność wyznaniowa: obecna - żydowska dawna - żydowska		Plan dawny brak		
5. [Nie] czynny ew. podstawa zamknięcia cmentarz nieczynny		10. Powierzchnia w ha: ogólna - 0,4 ha wolna -		Inne materiały archiwalne brak mat. archiwalnych		
11. Położenie cmentarza Cmentarz położony na niewielkim wzniesieniu we wschodniej części miasta z dala od zabudowań.				16. Bibliografia		
12. Uwagi Ter. Org. Adm. Państwowej				17. Uwagi użytkownika		

C ^{10.} Elementy cmentarza		Czy istnieją	I L O S C				
			Do XVIII w.	1 poł. XIX w.	2 poł. XIX w.	1 poł. XX w. (do 1945r)	2 poł. XX w.
Mur ogrodzeniowy							1935 r
Brama I-yl							1935 r
Kościół							
Kaplica I-el							
Nagrobki:	wolnostojące						
	przyścienne						
	płyty						
Mogiły		zachowane liczne tumby z okresu międzywojennego					
Inne elementy							

19. Ktore obiekty wpisane są do rejestru zabytków

A/241/90

20. STARODRZEW	Ilość	Ø pnia w cm	Stan zdrowotny
lipa	1	50 cm	dobry
kasztanowiec			
jesion			
tuja [żywołnik]			

21. Czy na terenie cmentarza znajdują się zarejestrowane pomniki przyrody ew. aleje
brak pomników przyrody

22. Ogólny stan zachowania zieleni na cmentarzu
Zachowane jedno drzewo, krzewy bzu, stan dobry

23. Charakter rozplanowania cmentarza
Cmentarz założony na planie zbliżonym do kwadratu.
Podzielony na dwie kwatery. Czytelna aleja główna

24. Czytelność układu cmentarza:
- całości cm. bardzo zniszczony, czytelny podział na dwie kwatery.
- kwater
- nagrobków i mogił

25. Ogólny stan zachowania cmentarza /nagrobków i drzewostan^u
Stan zachowania bardzo zły. Jeden nagrobek, jedno drze-
wo.

26. Istniejące zagrożenia

27. Wnioski w zakresie prac:

- porządkowych ogrodzić cm. od strony pkn. uporządkować teren przez utworzenie
- remontowych parku.
- konserwatorskich zabezpieczyć zachowany nagrobek wolnostojący.

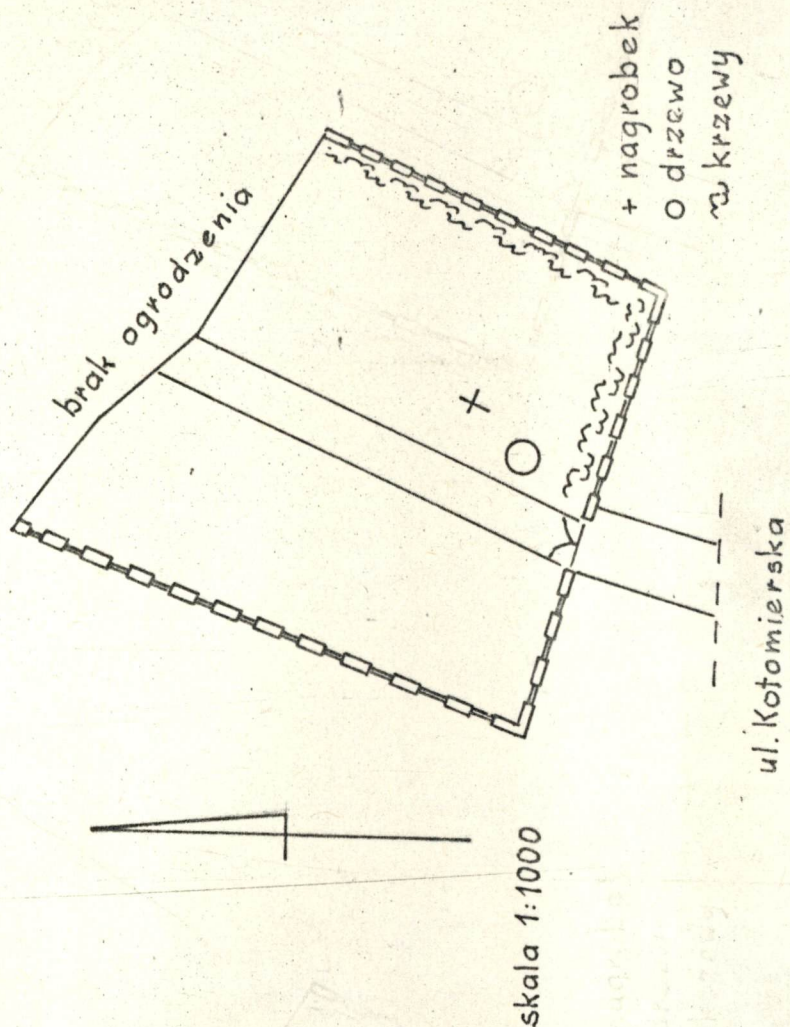
28. Wnioski w zakresie niezbędnej dokumentacji:

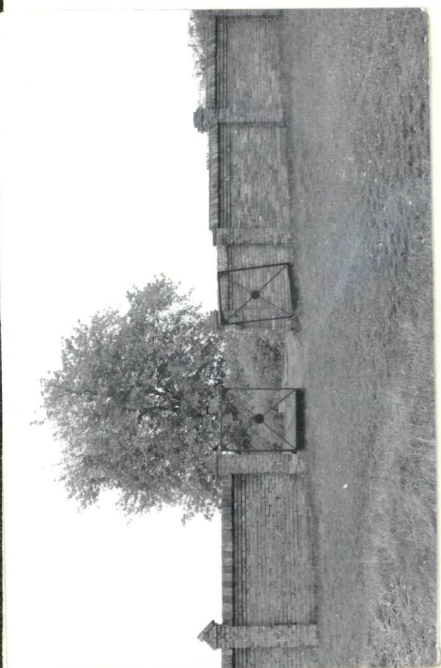
- poszczególnych nagrobków
- ewidencji całości cmentarza
- studium historycznego
- ewentualnie dokum. projektowej

29. Inne uwagi służb konserwatorskich

30. Wypełnił: Maria Grzęska-Janiak
Data: 30 XI 84 r.

Koronowo - cmentarz żydowski





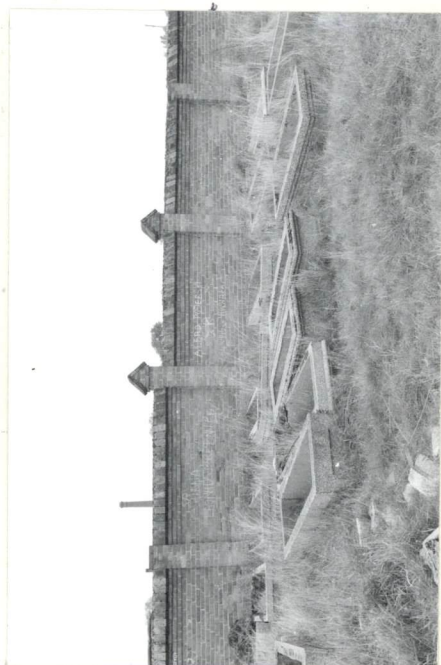
1. Wejście główne



3. Północna część cmentarza



3. Nagrobek przy alei głównej



4. Zachodnia część cmentarza