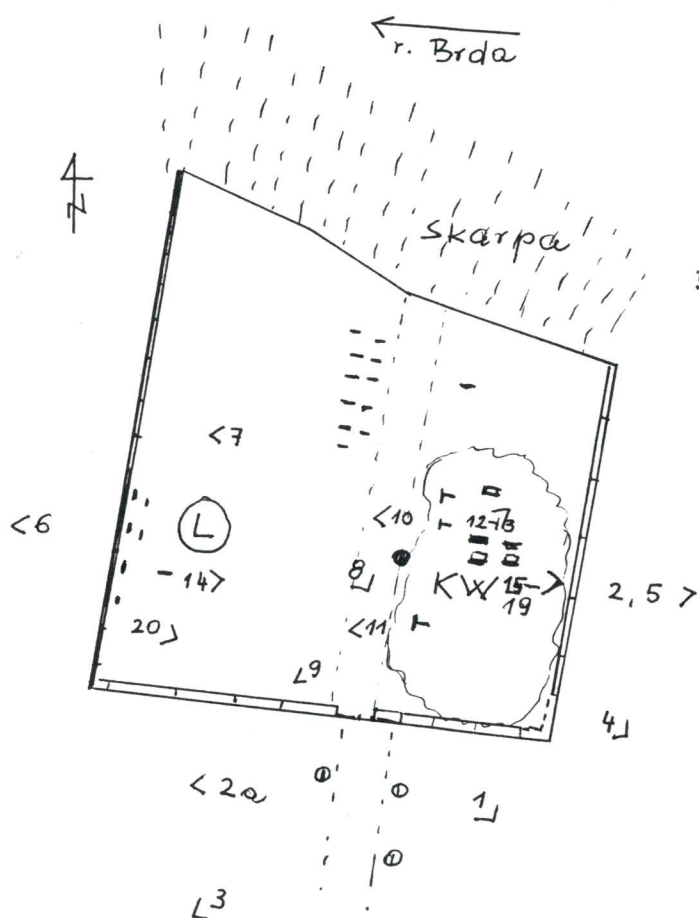
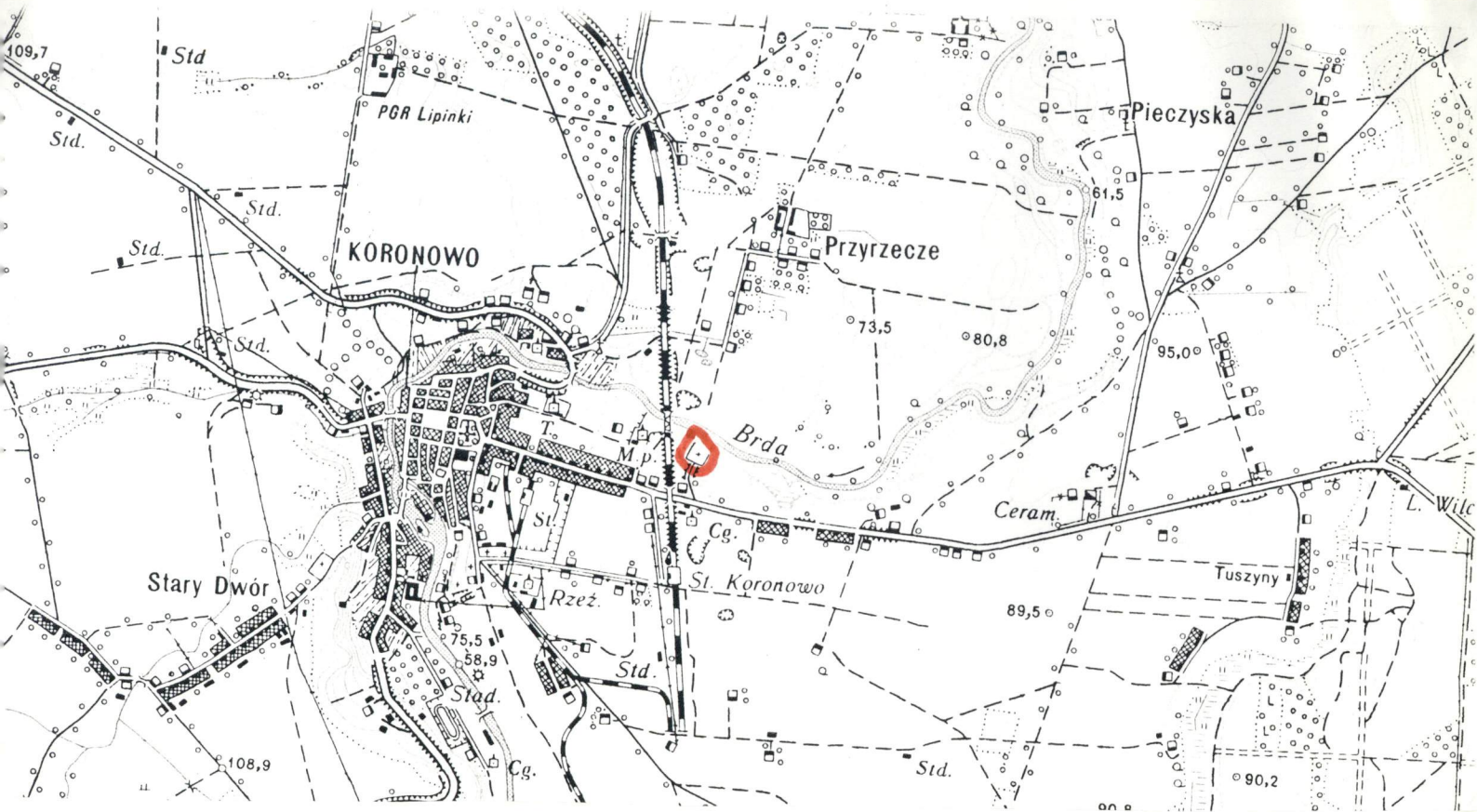


KARTA CMENTARZA



A 1. Miejscowość KORONOWO	6. Nazwa cmentarza (ew. nazwa dawna) cmentarz żydowski	B 13. Najstarszy istniejący nagrobek (data) 1830	15. Groby o znaczeniu historycznym lub osób szczególnie zasłużonych
2. Gmina KORONOWO pow. BYDGOSKI	7. Cmentarz dawny <input checked="" type="checkbox"/> Cmentarz nowy (po 1945 r.) <input type="checkbox"/>	14. Istniejąca dokumentacja cmentarza i miejsce jej przechowywania PSOZ O/BYDGOSZCZ Teczka K/27 - D	
3. Adres cmentarza ul. Kotomierska	8. Data założenia I poł. XIX w.	Plan aktualny brak	
4. Poprzednie nazwy miejscowości Crone Crone an der Brahe	9. Przynależność wyznaniowa: obecna - żydowska dawna - żydowska	Plan dawny brak	
5. (Nie) czynny ew. podstawa zamknięcia nieczynny od 1933 r.	10. Powierzchnia w ha: ogólna - 0.36 wolna - -	Inne materiały archiwalne brak	
11. Położenie cmentarza na niewielkim wzgórzu, od strony N sta- nowi krawędź pradoliny Brdy, na działce geodezyjnej nr 546		16. Bibliografia P. Burchard, Pamiątki i zabytki kultury żydowskiej w Polsce, W-wa 1990, s. 37 Słownik geograficzny Król. Polskiego, t. XI, 1890, s. 232 (podaje 630 Żydów)	
12. Uwagi Ter. Org. Adm. Państwowej		17. Uwagi użytkownika	

C 18. ELEMENTY CMENTARZA		Czy istnieją	I L O Ś Ć				
			Do XVIII w.	1 poł. XIX w.	2 poł. XIX w.	1 poł. XX w. (do 1945 r.)	2 poł. XX w.
Mur ogrodzeniowy		tak				1935r.	
Brama I-yl		tak				1935r.	
Kościół		-					
Kaplica I-el		-					
Nagrobki:	wolnostojące ca	500		x	x	x	
	przyscienne	-					
	plyty	-					
Mogily							
Inne elementy		liczne tumby ewangelickie(lapidarium)					
19. Które obiekty wpisane są do rejestru zabytków cmentarz jako całość wpisany do rejestru A/241/90							
20.	STARODRZEW	Ilość	Ø pnia w cm	Stan zdrowotny			
	lipa	1	0,58	dobry			
	kasztanowiec						
	jesion						
	tuja (żywotnik)						
21. Czy na terenie cmentarza znajdują się zarejestrowane pomniki przyrody ew. aleje brak							
22. Ogólny stan zachowania zieleni na cmentarzu zachowane dwie lipy z aleji prowadzącej do cmentarza, na nekropolii - liczne krzewy bzu i 1 lipa							
23. Charakter rozplanowania cmentarza Na planie kwadratu, II kwatera, główna aleja, część N dostosowana do terenu							
24. Czytelność układu cmentarza: - całość tak - kwatera tak - nagrobków i mogił tak							
25. Ogólny stan zachowania cmentarza (nagrobków i drzewostanu) dużo nagrobków w kwaterze kobiecej, zniszczone ogrodzenia i brak bramy							
26. Istniejące zagrożenia uszkodzenie i dewastacja nagrobków(wiele już wrzucono do rowu w N części)							
27. Wnioski w zakresie prac: ogrodzić cmentarz od str.N - porządkowych i uporządkować część E (postawić macewy) - remontowych reperacja nagrobków i wstawienie zamykanej bramy - konserwatorskich							
28. Wnioski w zakresie niezbędnej dokumentacji: szczegółowa inwentaryzacja z pomiarem - poszczególnych nagrobków geodezyjnym grobów - ewidencji całości cmentarza - studium historycznego. - ewentualnie dokum. projektowej							
29. Inne uwagi służb konserwatorskich						30. Wypełnił: M. Grabowska Data: 15.06.1992	



Koronowo

Cmentarz żydowski

spis zdjęć:

1. Brama i ogrodzenie
2. Skarpa- widok od N
3. Uszkodzone ogrodzenie od E
4. Widok na kwaterę kobiecą od E
- 5a. Skarpa Brdy
6. Cmentarz widok od E
7. N część cmentarza
8. Widok na lapidarium ewang. (od W)
9. Aleja główna
10. Macewy przy głównej aleji
11. " " " "
12. Najstarsza macewa- 1830r.
13. Zbliżenie daży
14. macewa w W części nekropolii
- 15-19. macewy i nagrobki kwatery kobiecej
20. Tumba ewangeliczą z lapidarium

Legenda: (mapa w skali 1 : 1000)

- - lipa
- - klon
- - nagrobek (1830)
- - nagrobki
- - krzaki
- KW - kwatera kobieca
- L - lapidarium



1.



2.



3.



4.



5.



6a

Tabl. I
Koronowo cmt. żydowski



6.



7.



8.



9



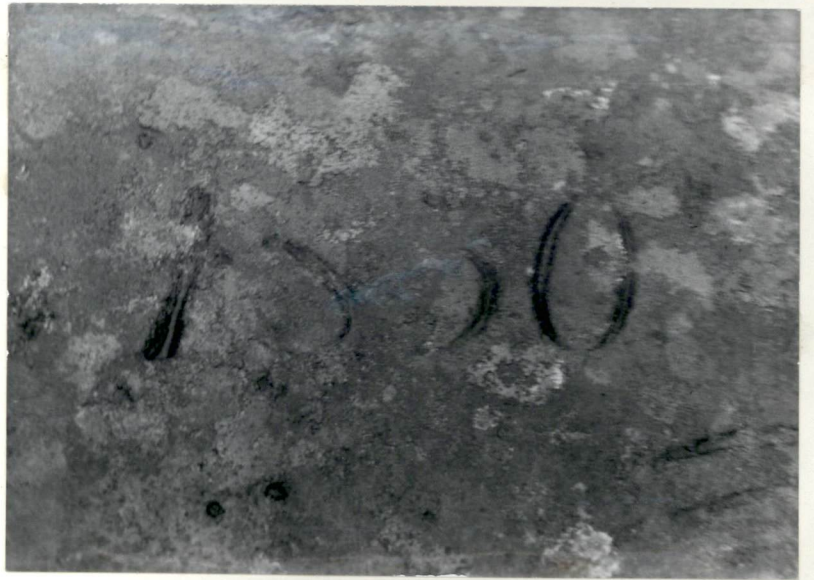
10.



11.



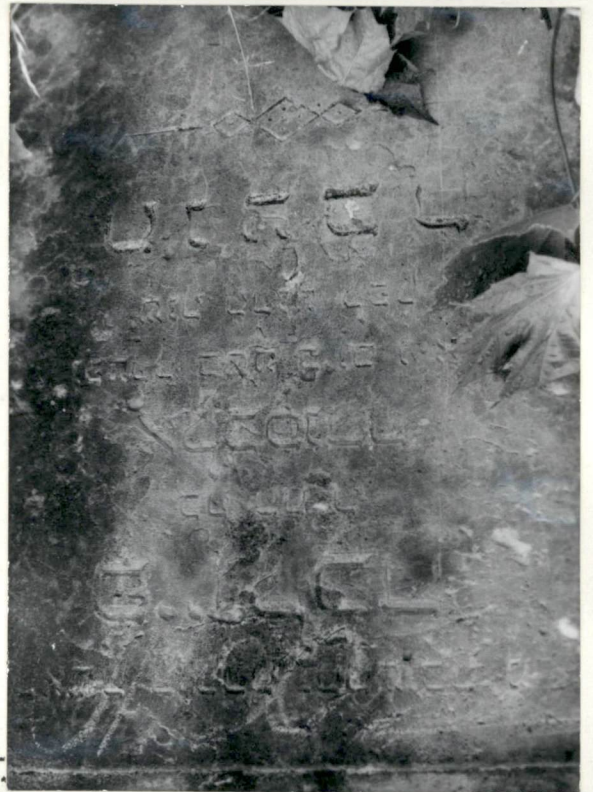
12.



13.



14.



15.



16.



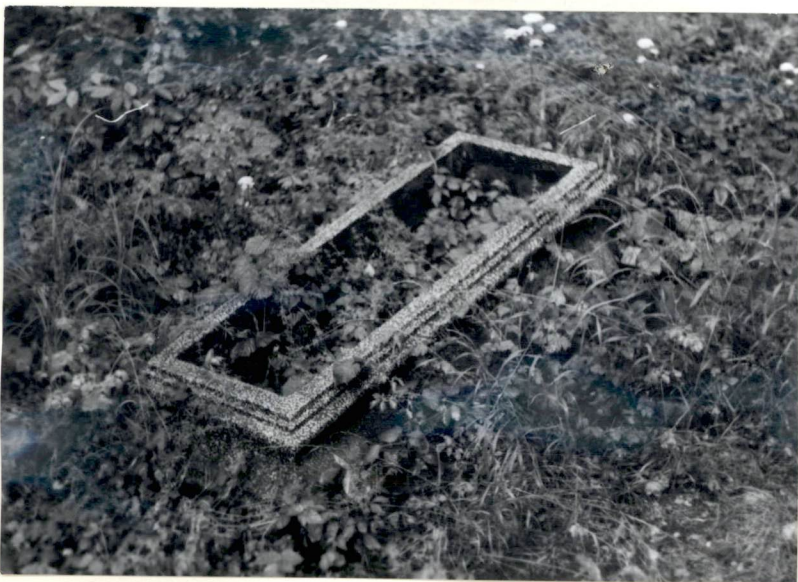
17.



18.



19.



20.